

# Centro de Estudos do IBMEC

## INDICADOR CEMEC DE CUSTO DE CAPITAL DE TERCEIROS

Agosto  
2013



**IBMEC**

Instituto Brasileiro de Mercado de Capitais



**Planilha 01 - Indexadores**

Indicadores médios das taxas de debêntures praticadas no mercado (%DI, DI+Spread, IGPM+Spread e IPCA+Spread) segregados por nível de risco (rating).

**Planilha 02 - Prazos**

Taxa nominal estimada para as debêntures segregadas por nível de rating e por prazo da emissão. Os dados são calculados a partir da curva de juros do swap DI-Pré. São apresentadas estimativas para debêntures com prazos de 1 a 5 anos. Após o 5º ano as taxas não apresentam variações significativas, portanto, não apresentamos estimativas após esse período.

**Planilha 03 - Agregado**

Taxa nominal estimada para as debêntures apresentada de forma agregada e segregada por nível de risco. As estimativas são calculadas com base na taxa do swap DI-Pré de 720 dias(período de 2 anos).

As metodologias de cálculo e apuração das estimativas estão disponíveis no trabalho de discussão interna número 03 (TDI 03) disponível no site do CEMEC ([www.cemec.ibmec.org.br](http://www.cemec.ibmec.org.br)).

As opiniões emitidas nesta publicação são de inteira e exclusiva responsabilidade dos autores, não exprimindo, necessariamente, o ponto de vista do Centro de Estudos de Mercado de Capitais, do IBMEC ou de qualquer de seus apoiadores. Todos os dados utilizados foram obtidos das fontes citadas e podem sofrer revisões.

A publicação foi produzida com as informações existentes em Julho/2013.

**Equipe Técnica:**

Diretor: Carlos Antônio Rocca

Superintendente: Lauro Modesto Santos Jr.

Consultores Seniores: Tatiana Albanez

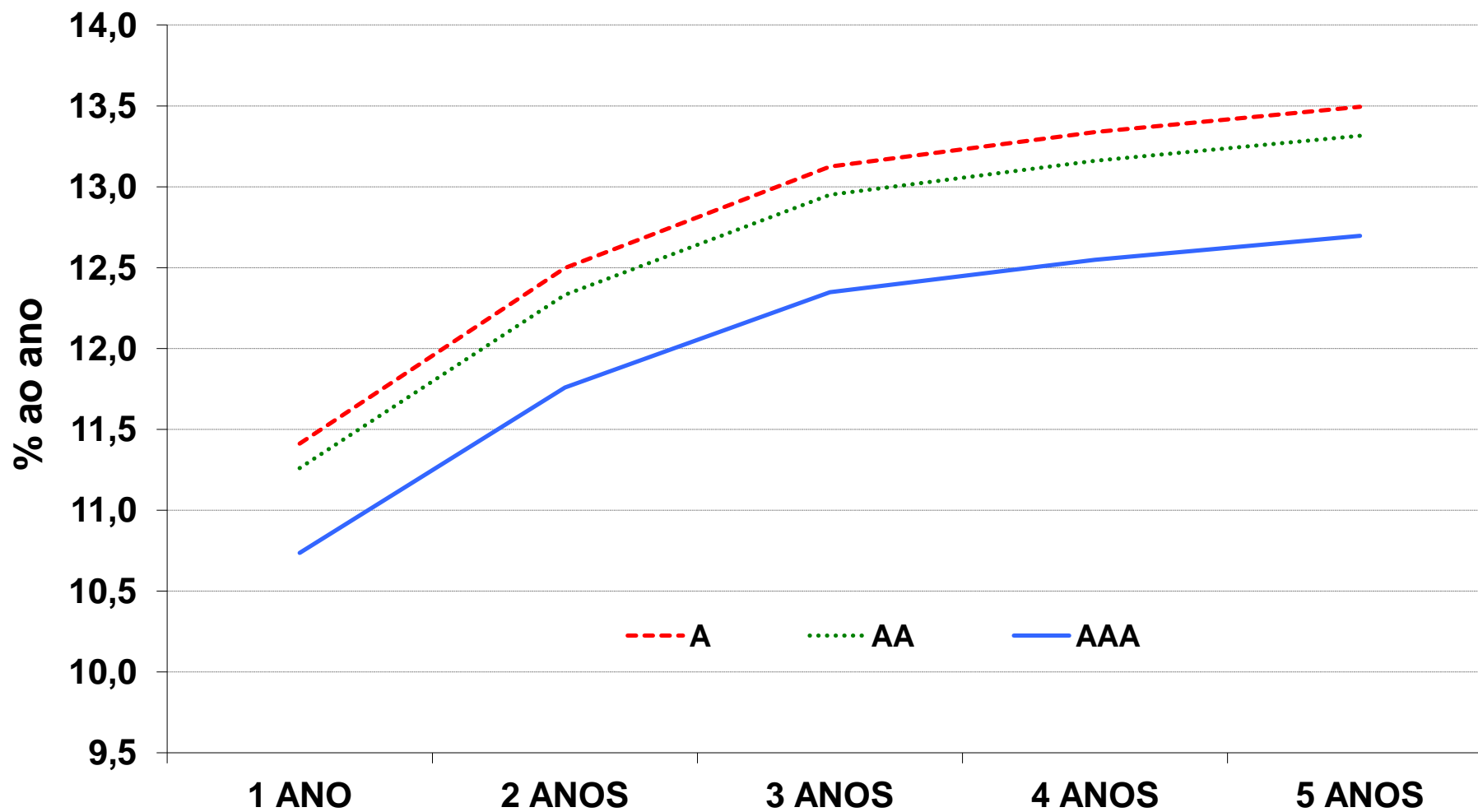
Analistas: Elaine Alves Pinheiro e Fernando M. Fumagalli





# ESTIMATIVA DA CURVA DE JUROS PARA DEBÊNTURES

## Curva do Período de Agosto - 2013

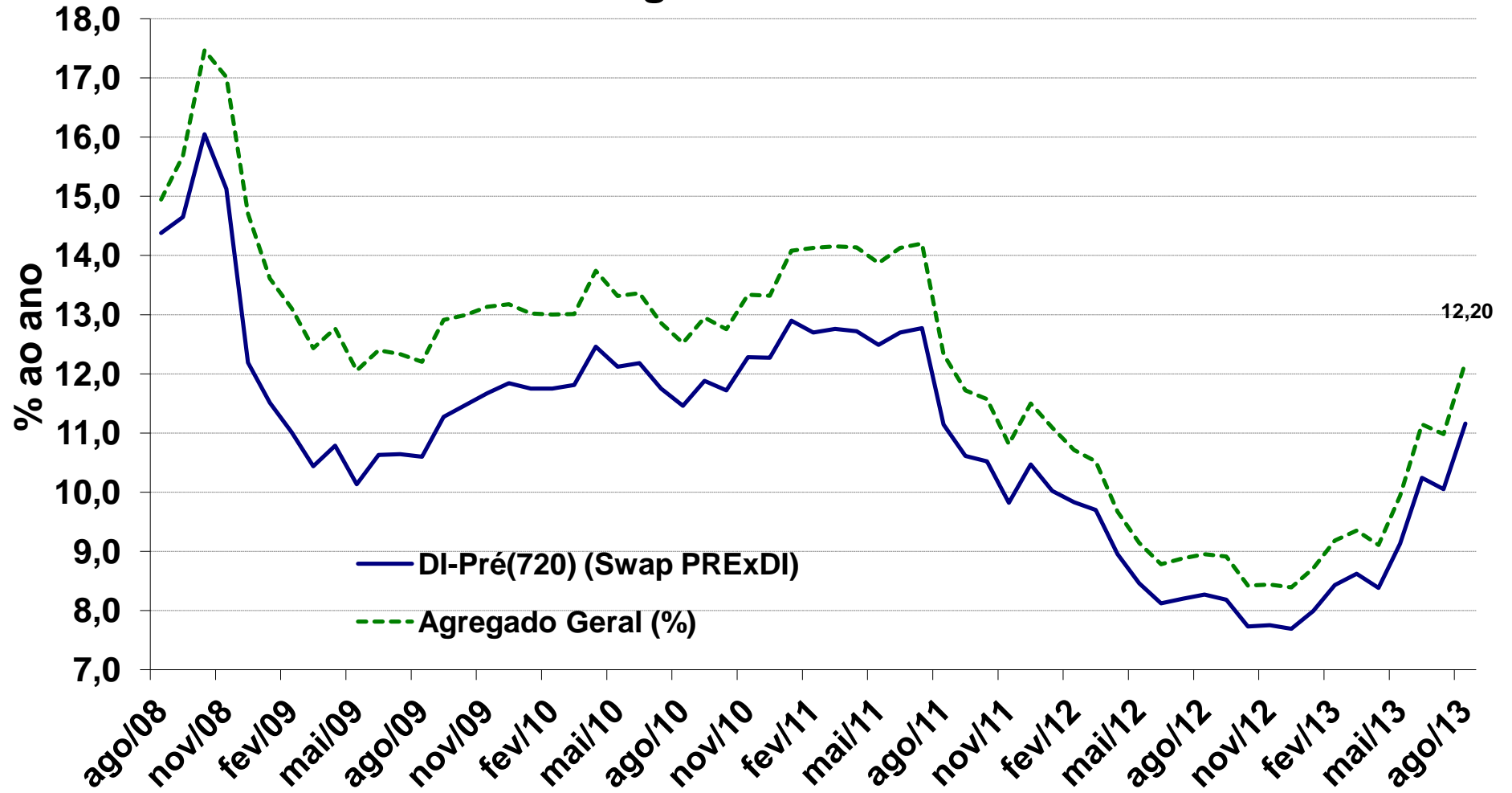


TAXA NOMINAL ESTIMADA - AGREGADO GERAL E POR RATING							
	DI-Pré(720) (Swap PRExDI)	Agregado Geral (%)	Spread sobre DI-Pré(720)	Agregado Por Rating (%)			
				AAA	AA	A	BBB
dez/05	15,74	16,03	0,29	16,05	16,43	16,68	
jan/06	15,27	15,64	0,37	15,50	15,93	16,16	
fev/06	14,51	14,99	0,48	14,83	15,24	15,46	
mar/06	14,65	15,13	0,48	14,86	15,24	15,47	
abr/06	14,63	15,09	0,46	14,86	15,24	15,46	
mai/06	16,34	16,46	0,12	16,34	16,75	17,00	
jun/06	15,50	15,93	0,43	15,55	15,96	16,18	
jul/06	14,74	15,38	0,64	14,95	15,35	15,59	
ago/06	14,35	15,06	0,71	14,35	14,72	14,95	
set/06	13,80	14,55	0,75	14,03	14,39	14,69	
out/06	13,24	14,04	0,80	13,38	13,74	13,98	
nov/06	12,99	13,77	0,78	13,12	13,46	13,71	
dez/06	12,24	13,11	0,87	12,53	12,83	13,07	
jan/07	12,34	13,07	0,73	12,49	12,79	13,05	
fev/07	11,96	12,69	0,73	12,20	12,45	12,70	
mar/07	11,60	12,35	0,75	11,81	12,08	12,36	
abr/07	10,93	11,66	0,72	11,12	11,37	11,49	
mai/07	10,52	11,21	0,69	10,71	10,91	11,02	
jun/07	10,63	11,18	0,55	10,86	11,03	11,13	
jul/07	11,00	11,49	0,48	11,23	11,45	11,54	
ago/07	11,86	12,39	0,53	12,06	12,22	12,35	
set/07	11,32	11,87	0,56	11,58	11,74	11,92	
out/07	11,53	12,08	0,55	11,81	11,98	12,16	
nov/07	12,14	12,62	0,48	12,37	12,56	12,74	
dez/07	12,80	13,30	0,50	13,10	13,29	13,49	
jan/08	12,70	13,17	0,47	13,04	13,24	13,43	
fev/08	12,44	12,95	0,51	12,75	12,91	13,11	
mar/08	13,24	13,71	0,47	13,61	13,82	14,03	
abr/08	13,91	14,49	0,58	14,37	14,45	14,71	
mai/08	14,20	14,89	0,70	14,89	14,99	15,22	
jun/08	15,21	15,70	0,50	16,04	16,20	16,44	
jul/08	14,73	15,37	0,64	15,44	15,53	15,75	
ago/08	14,38	14,95	0,56	15,14	15,22	15,43	
set/08	14,65	15,68	1,03	15,26	15,43	15,59	
out/08	16,05	17,46	1,42	17,61	17,90	18,11	
nov/08	15,13	17,02	1,89	16,65	16,99	17,28	
dez/08	12,19	14,71	2,52	13,79	14,03	14,34	
jan/09	11,51	13,61	2,10	13,10	13,39	13,73	
fev/09	11,01	13,11	2,10	12,48	12,81	13,19	
mar/09	10,44	12,43	1,99	11,76	12,13	12,56	
abr/09	10,78	12,77	1,98	12,11	12,53	12,97	
mai/09	10,13	12,06	1,92	11,32	11,82	12,18	
jun/09	10,63	12,40	1,77	12,02	12,39	12,78	
jul/09	10,64	12,33	1,69	12,16	12,24	12,61	
ago/09	10,60	12,20	1,60	12,00	12,06	12,55	
set/09	11,27	12,91	1,64	12,66	12,74	13,33	
out/09	11,47	12,99	1,52	12,67	12,90	13,41	
nov/09	11,67	13,13	1,46	12,79	13,06	13,55	
dez/09	11,84	13,18	1,34	12,80	13,09	13,64	
jan/10	11,75	13,02	1,27	12,62	12,96	13,48	
fev/10	11,75	13,00	1,25	12,61	12,92	13,48	
mar/10	11,81	13,01	1,20	12,66	12,95	13,42	
abr/10	12,46	13,74	1,28	13,40	13,66	14,16	
mai/10	12,12	13,32	1,20	12,98	13,25	13,72	
jun/10	12,18	13,36	1,18	12,97	13,33	13,79	
jul/10	11,75	12,86	1,11	12,43	12,87	13,28	
ago/10	11,46	12,52	1,06	12,13	12,53	12,90	
set/10	11,88	12,95	1,07	12,55	12,98	13,32	
out/10	11,72	12,76	1,04	12,37	12,79	13,11	
nov/10	12,28	13,34	1,06	12,94	13,36	13,70	
dez/10	12,27	13,32	1,05	12,93	13,32	13,71	
jan/11	12,90	14,08	1,18	13,77	14,07	14,41	
fev/11	12,70	14,13	1,43	13,54	13,83	14,13	15,02
mar/11	12,76	14,15	1,39	13,58	13,83	14,11	15,09
abr/11	12,72	14,14	1,42	13,58	13,77	14,05	15,14
mai/11	12,49	13,87	1,38	13,36	13,52	13,79	14,83
jun/11	12,70	14,13	1,43	13,54	13,74	14,10	15,12
jul/11	12,77	14,20	1,43	13,71	13,91	14,16	15,00
ago/11	11,14	12,33	1,19	11,87	12,06	12,35	13,05
set/11	10,61	11,72	1,11	11,26	11,50	11,69	12,42
out/11	10,52	11,57	1,05	11,15	11,37	11,58	12,20
nov/11	9,82	10,81	0,99	10,41	10,69	10,79	11,33
dez/11	10,47	11,50	1,03	11,10	11,41	11,50	11,99
jan/12	10,02	11,09	1,07	10,60	10,87	11,01	11,89
fev/12	9,83	10,71	0,88	10,39	10,70	10,82	10,93
mar/12	9,70	10,52	0,82	10,24	10,54	10,72	10,59
abr/12	8,95	9,67	0,72	9,44	9,69	9,88	
mai/12	8,46	9,14	0,68	8,91	9,16	9,35	
jun/12	8,12	8,78	0,66	8,55	8,78	9,00	
jul/12	8,20	8,88	0,68	8,70	8,86	9,09	
ago/12	8,27	8,95	0,68	8,77	8,91	9,17	
set/12	8,18	8,91	0,73	8,77	8,88	9,07	
out/12	7,73	8,42	0,69	8,29	8,39	8,58	
nov/12	7,75	8,44	0,69	8,31	8,41	8,60	
dez/12	7,69	8,39	0,70	8,25	8,34	8,57	
jan/13	7,99	8,71	0,72	8,57	8,66	8,90	
fev/13	8,43	9,18	0,75	9,03	9,14	9,38	
mar/13	8,62	9,35	0,73	9,12	9,34	9,59	
abr/13	8,38	9,11	0,73	8,86	9,08	9,39	
mai/13	9,13	9,94	0,81	9,64	9,96	10,23	
jun/13	10,24	11,15	0,91	10,79	11,18	11,47	
jul/13	10,05	10,98	0,93	10,58	11,10	11,26	
ago/13	11,16	12,20	1,04	11,76	12,33	12,50	

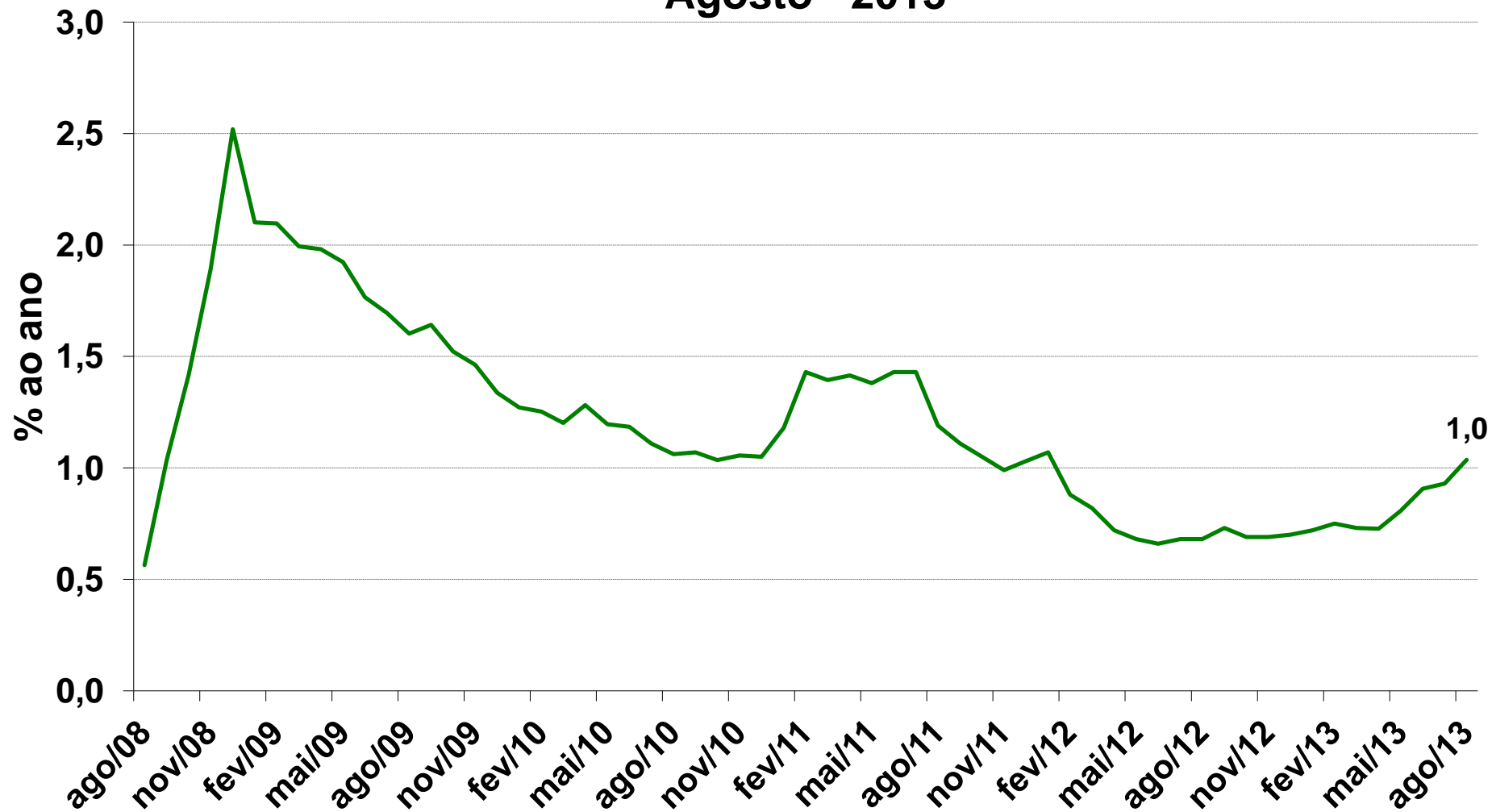
# TAXA NOMINAL ESTIMADA DE DEBÊNTURES

## Agregado Geral x DI-720

### Agosto - 2013



# SPREAD DE DEBÊNTURES AGREGADO GERAL x DI-720 Agosto - 2013

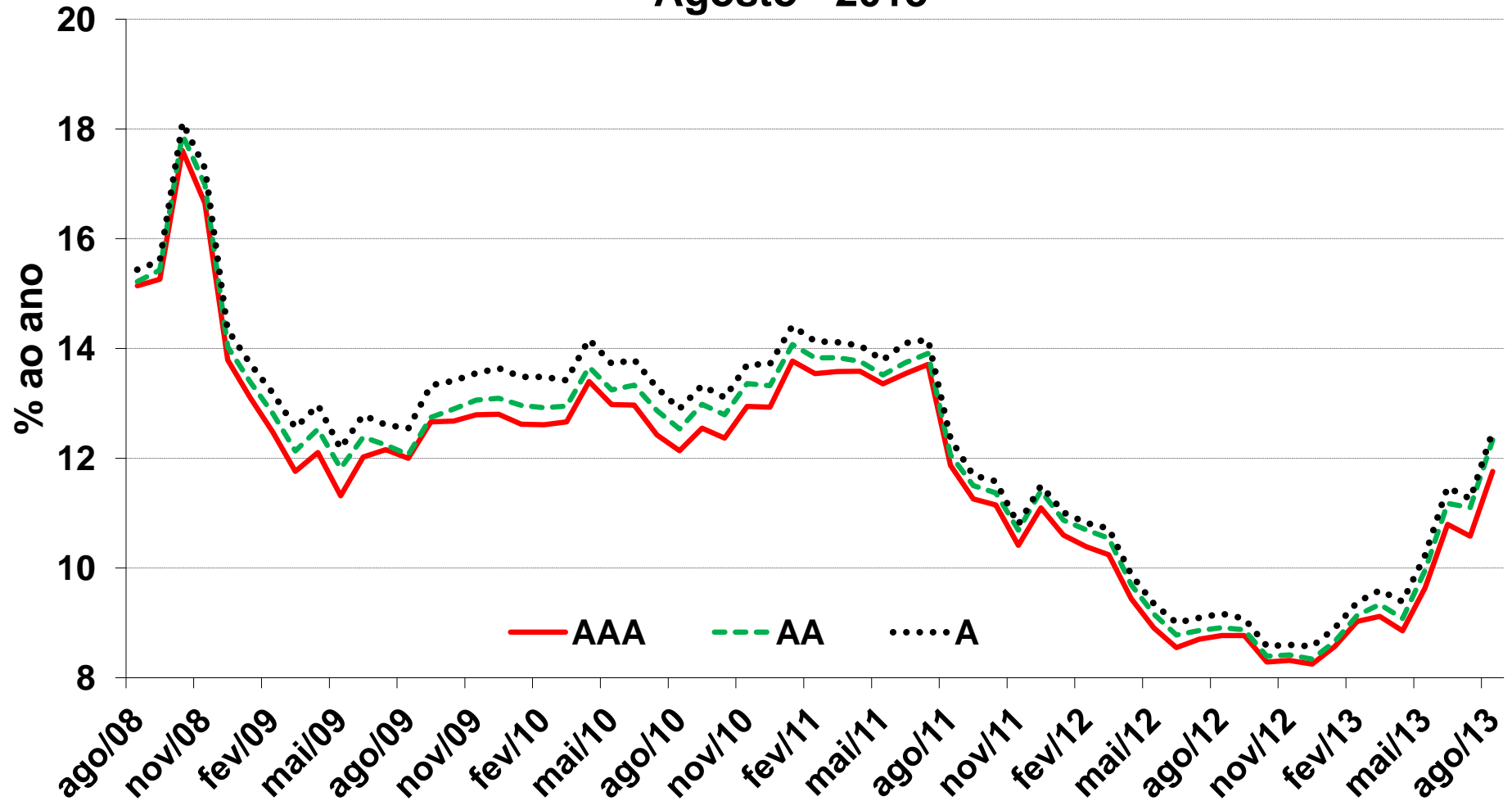




# TAXA NOMINAL ESTIMADA DEBÊNTURES

## Agregado por Rating x DI-Pré(720)

### Agosto - 2013



## Taxa Estimada Debêntures, PJ Recursos livres e BNDES - taxas anuais - 2013 Fonte: BACEN e Centro de Estudos IBMEC

