

Centro de Estudos do IBMEC

INDICADOR CEMEC DE CUSTO DE CAPITAL DE TERCEIROS

**Novembro
2014**



FIPECAFI
Cultura Contábil, Atuarial e Financeira

Estimativas

Indicadores médios das taxas de debêntures praticadas no mercado (%DI, DI+Spread e IPCA+Spread) segregados por nível de risco (rating) e agregado geral - média ponderada pelo número de operações.

Prazos

Taxa nominal estimada para as debêntures segregadas por nível de rating e por prazo da emissão. Os dados são calculados a partir da curva de juros do swap DI-Pré de 720 dias e estimativa FOCUS do IPCA. São apresentadas estimativas para debêntures com prazos de 1 a 5 anos. Após o 5º ano as taxas em geral não apresentam variações significativas, portanto, não apresentamos estimativas após esse período.

Agregado

Taxa nominal estimada para as debêntures (%DI, DI+Spread e IPCA+Spread ponderado pelo número de operações do mês) apresentada de forma agregada e segregada por nível de risco. As estimativas são calculadas com base na taxa do swap DI-Pré de 720 dias (período de 2 anos) e estimativa FOCUS do IPCA.

As metodologias de cálculo e apuração das estimativas estão disponíveis no trabalho de discussão interna número 03 (TDI 03) disponível no site do CEMEC (www.cemec.ibmec.org.br).

As opiniões emitidas nesta publicação são de inteira e exclusiva responsabilidade dos autores, não exprimindo, necessariamente, o ponto de vista do Centro de Estudos de Mercado de Capitais, do IBMEC ou de qualquer de seus apoiadores. Todos os dados utilizados foram obtidos das fontes citadas e podem sofrer revisões. A publicação foi produzida com as informações existentes em Setembro/2014.

Equipe Técnica:

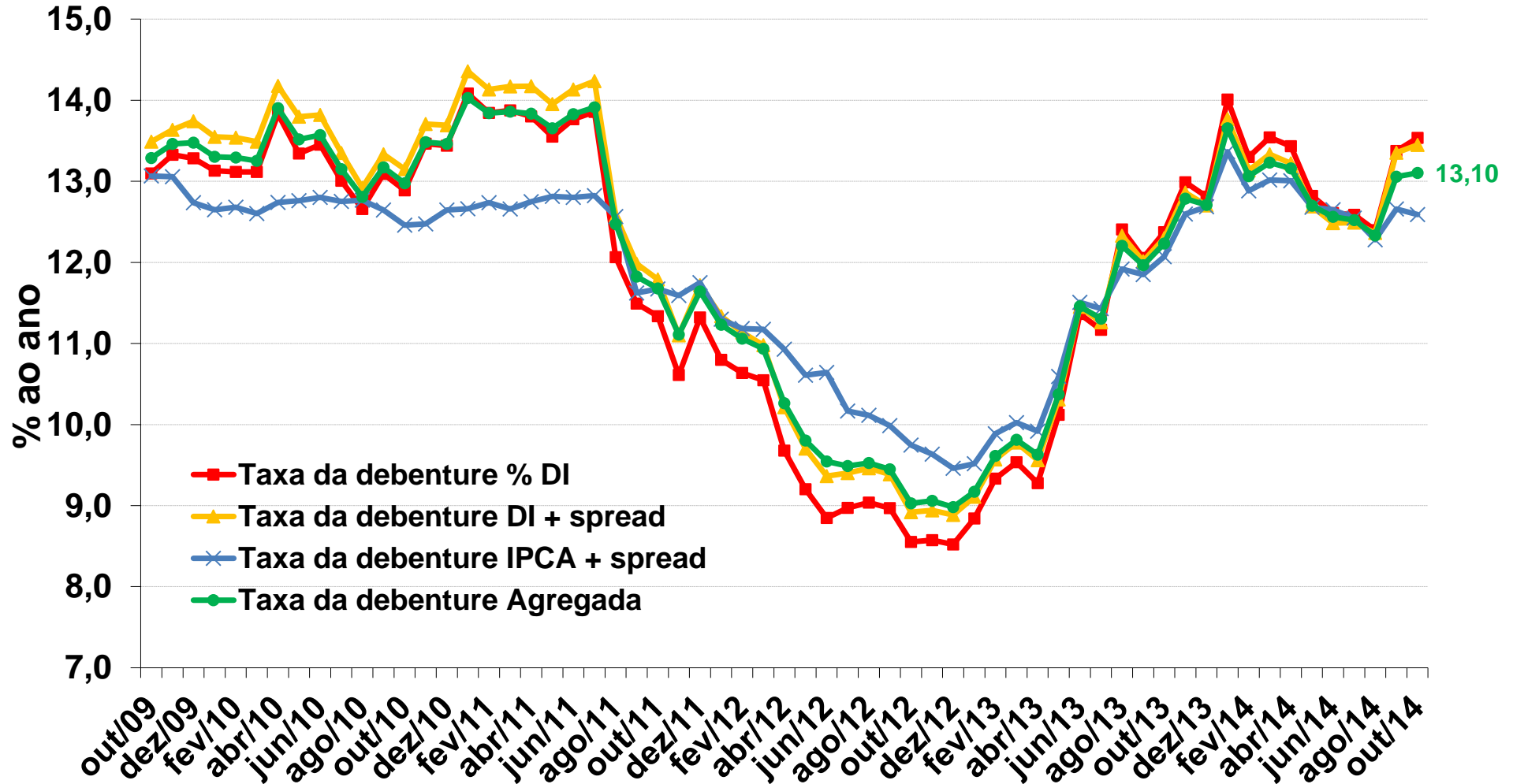
Diretor: Carlos Antônio Rocca

Superintendente: Lauro Modesto Santos Jr.

Analistas: Elaine Alves Pinheiro e Fernando M. Fumagalli

Custo de Capital de Terceiros - Outubro 2014

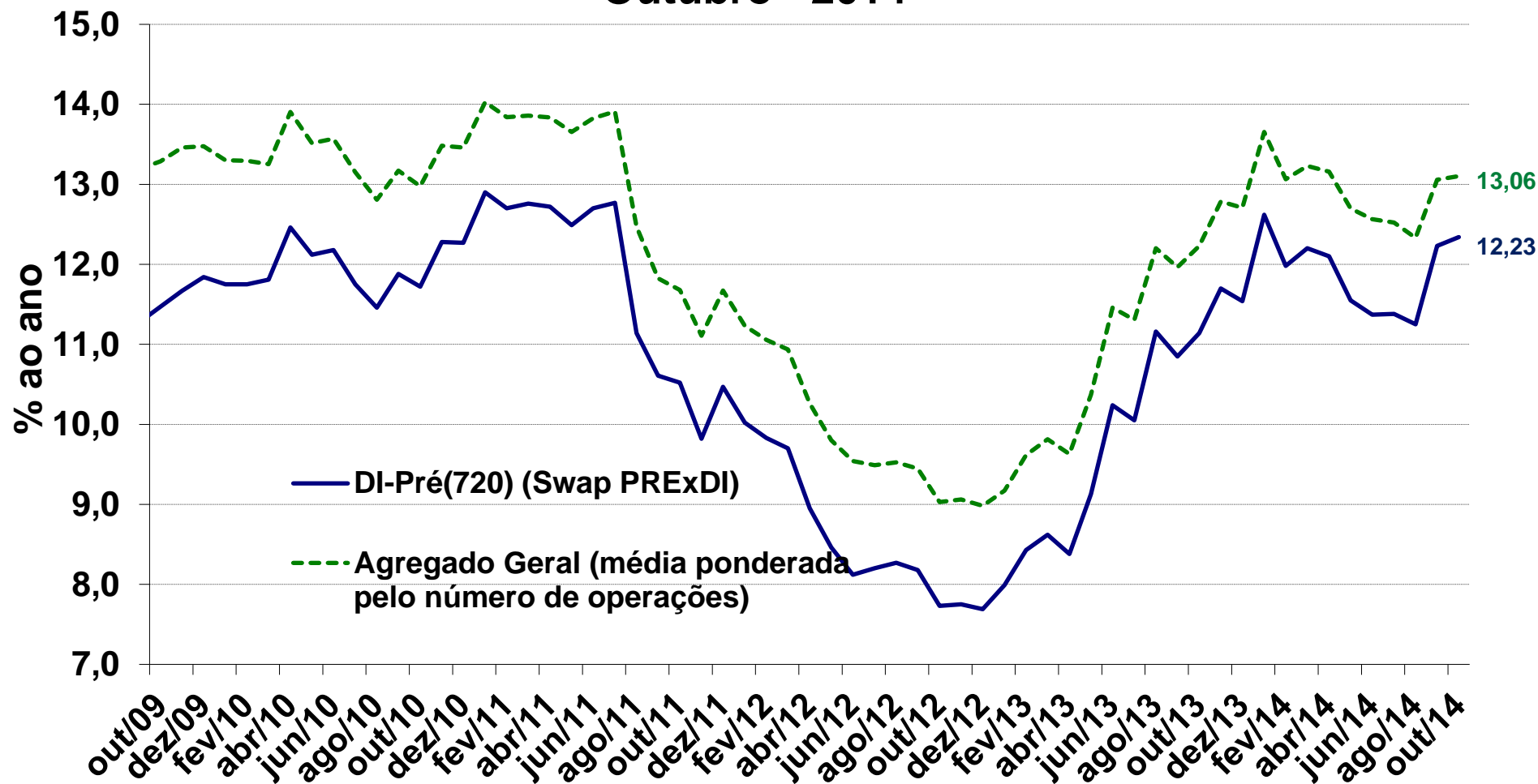
Média Ponderada Agregada de Debêntures (% nominal ao ano)



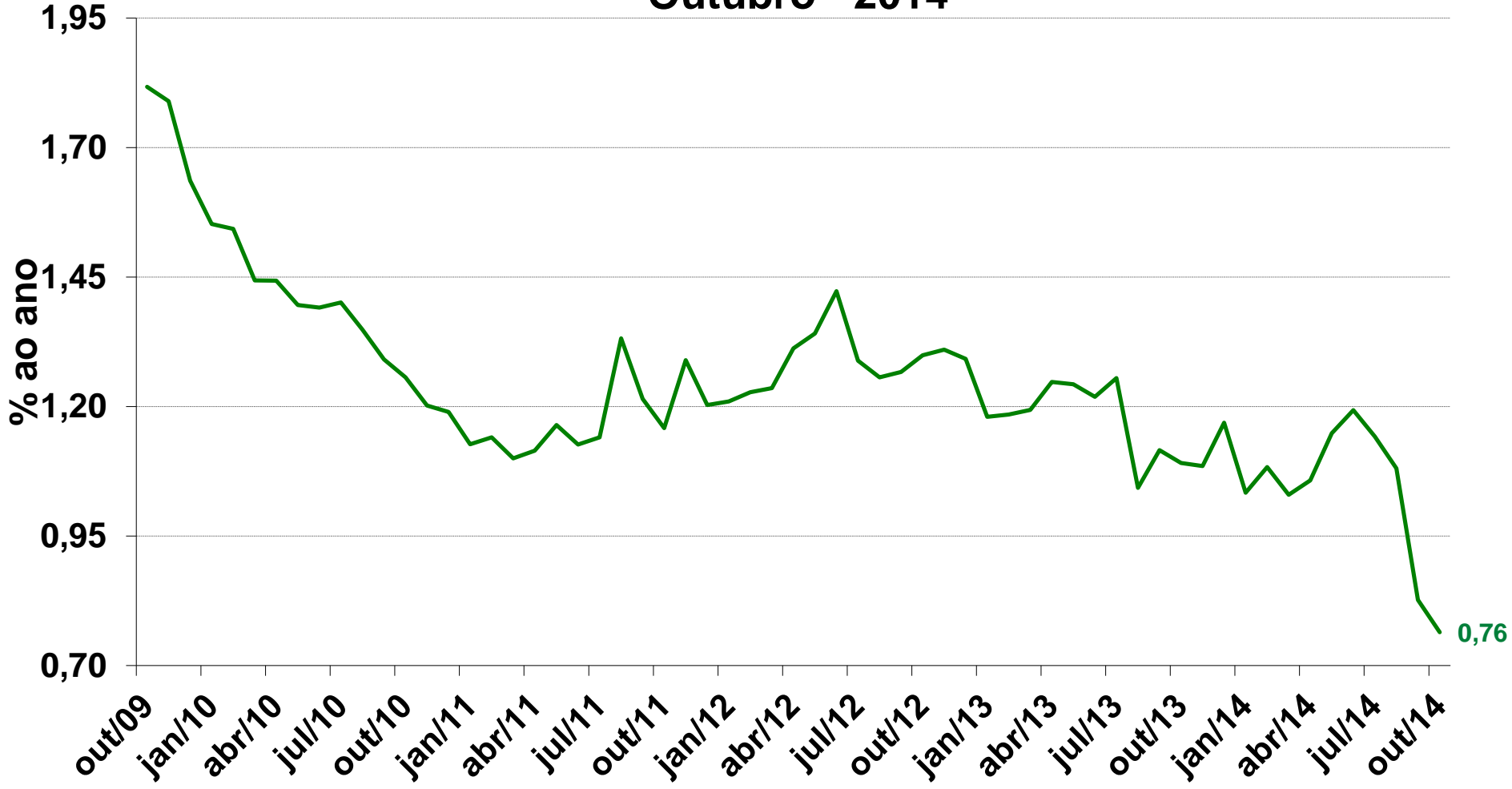
TAXA NOMINAL ESTIMADA DE DEBÊNTURES

Agregado Geral x DI-720

Outubro - 2014

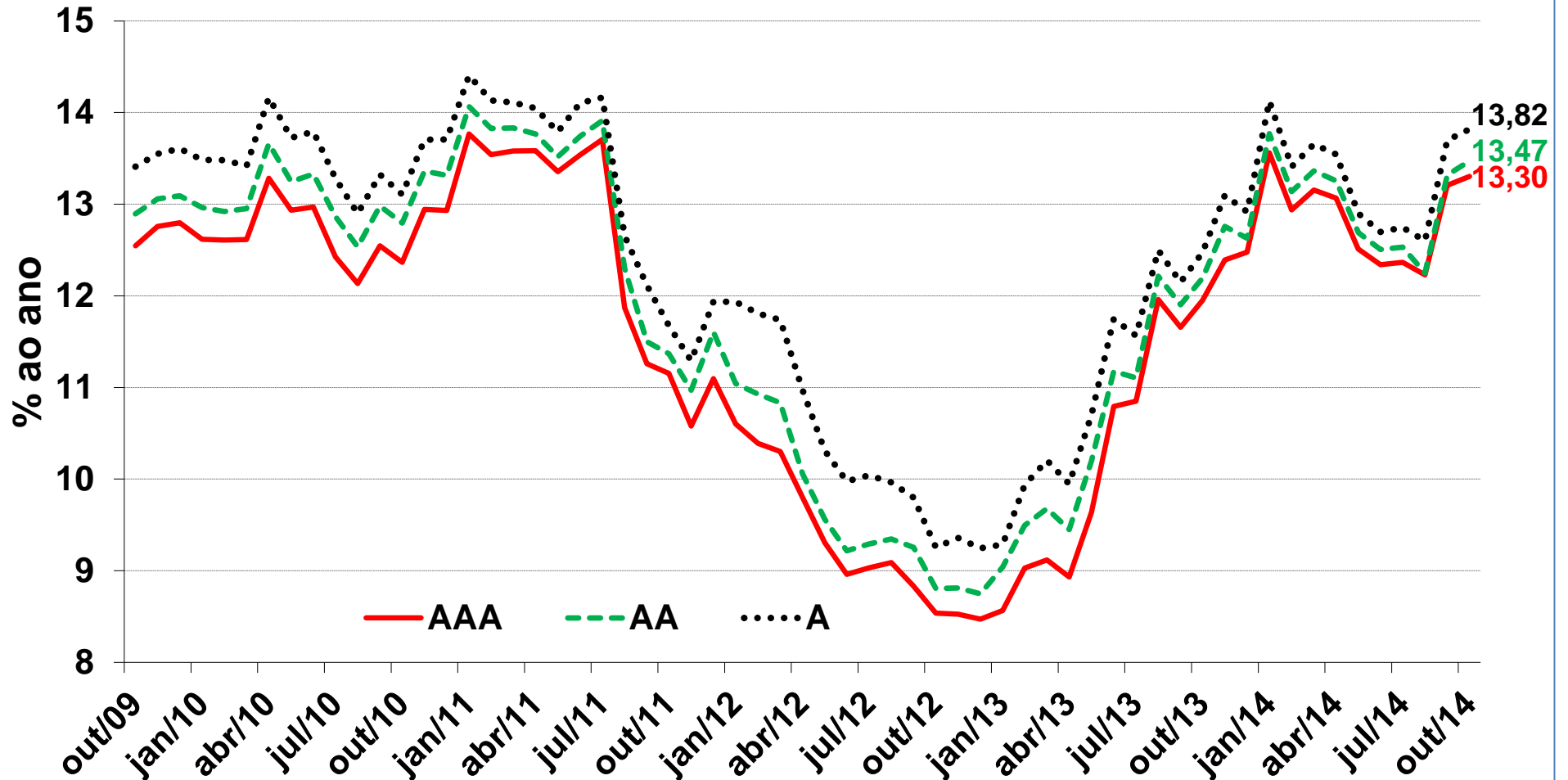


SPREAD DE DEBÊNTURES AGREGADO GERAL x DI-720 Outubro - 2014

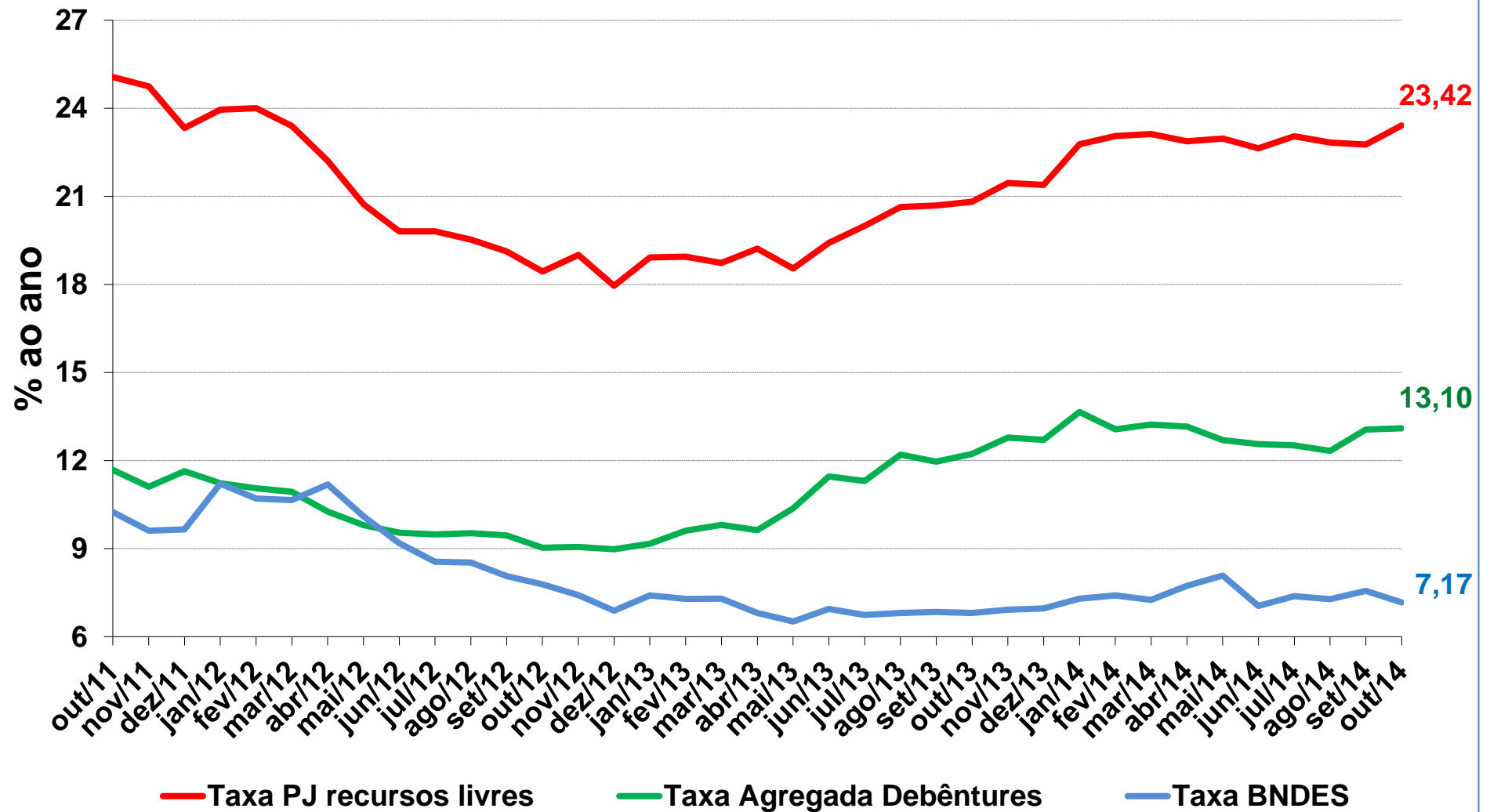


TAXA NOMINAL ESTIMADA DEBÊNTURES

Agregado por Rating x DI-Pré(720) Outubro - 2014

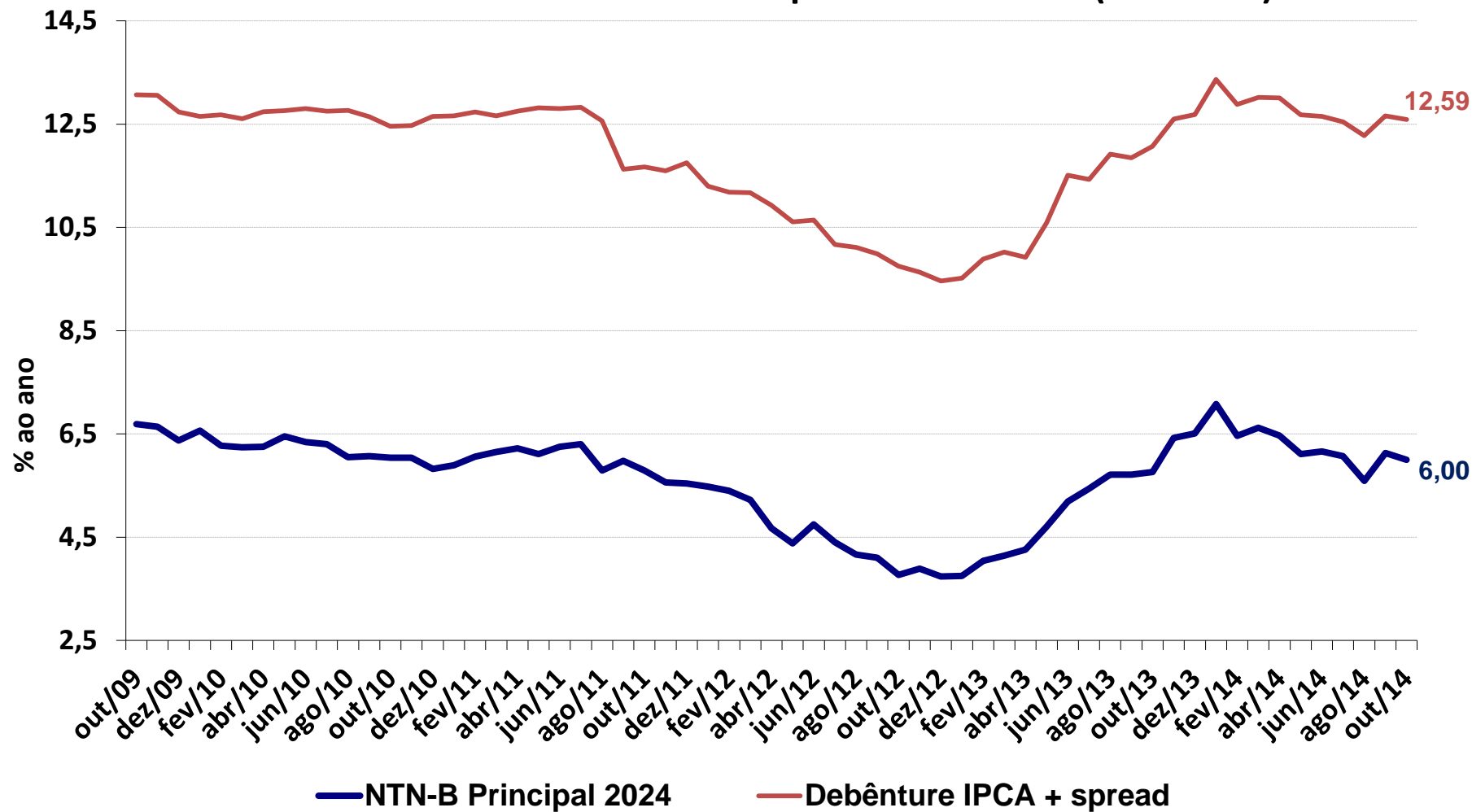


Taxa Estimada Debêntures, PJ Recursos livres e BNDES - taxas anuais - 2014 Fonte: BACEN, ANBIMA e Centro de Estudos IBMEC



Custo de Capital de Terceiros

Debêntures e NTN-B - Spread sobre IPCA (% ao ano)



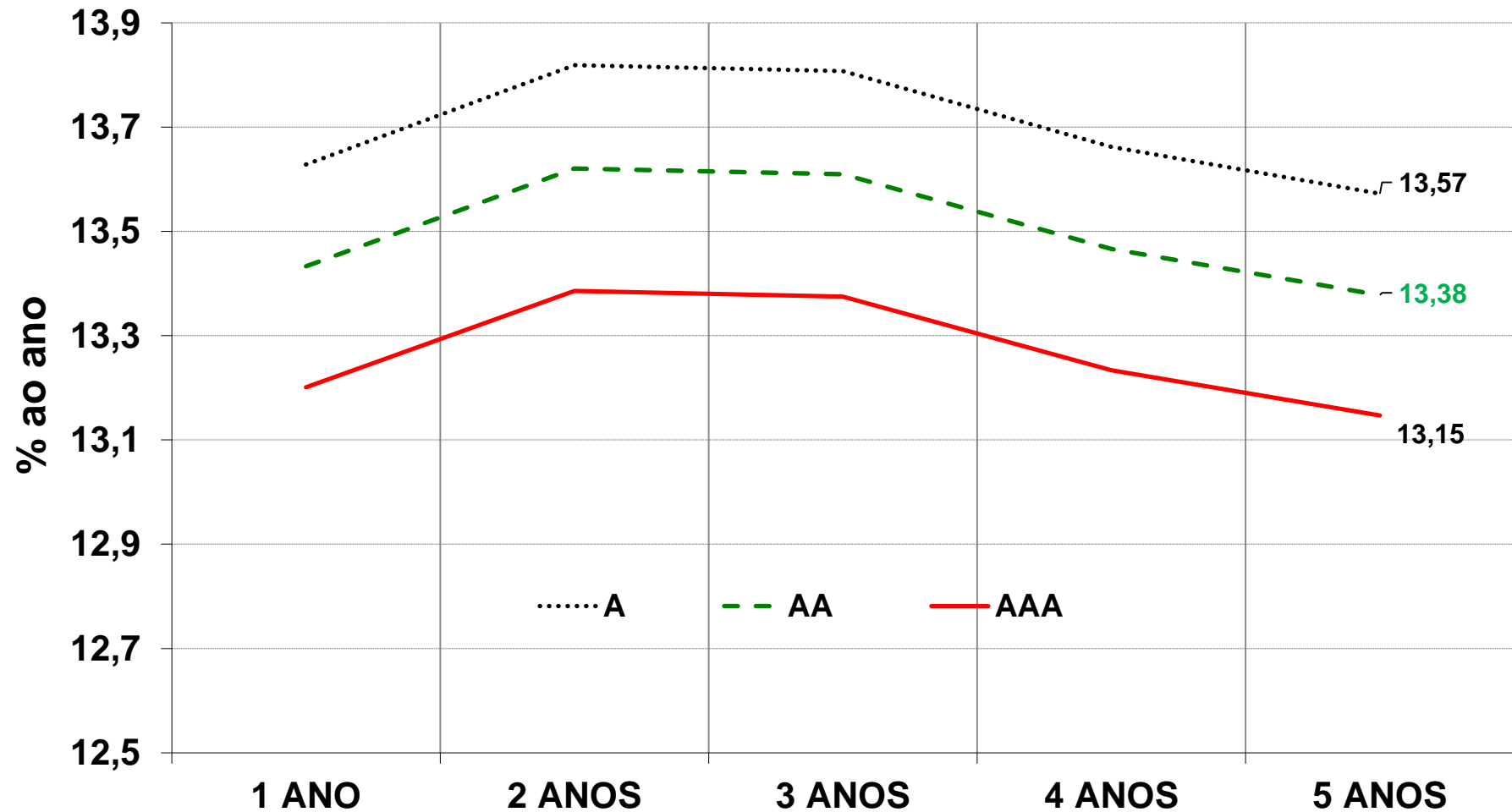
TAXA NOMINAL ESTIMADA - POR RATING E PRAZO

Table with columns for Rating (AAA, AA, A) and Maturity (1, 2, 3, 4, 5 ANOS). Rows represent months from dez05 to out14.

OBS: após cinco anos as curvas de juros apresentam estabilidade e, portanto, não apresentam variações relevantes. Assim, apresentamos até cinco anos.

ESTIMATIVA DA CURVA DE JUROS PARA DEBÊNTURES

Curva do Período de Outubro - 2014



TAXA NOMINAL ESTIMADA - AGREGADO GERAL E POR RATING							
	DI-Pré(720) (Swap PRÉxDI)	IPCA FOCUS	Agregado Geral (média ponderada pelo número de operações)	Spread sobre DI-Pré(720)	Agregado Por Rating (%)		
					AAA	AA	A
dez/05	15,74		16,03	0,29	16,05	16,67	16,81
jan/06	15,27		15,64	0,37	15,50	16,20	16,32
fev/06	14,51		14,99	0,48	14,83	15,48	15,60
mar/06	14,65		15,13	0,48	14,86	15,55	15,63
abr/06	14,63		15,09	0,46	14,86	15,53	15,59
mai/06	16,34		16,46	0,12	16,34	17,13	17,19
jun/06	15,50		15,93	0,43	15,55	16,32	16,39
jul/06	14,74		15,38	0,64	14,95	15,66	15,71
ago/06	14,35		15,06	0,71	14,35	15,14	15,21
set/06	13,80		14,55	0,75	14,03	14,71	14,80
out/06	13,24		14,04	0,80	13,38	14,09	14,16
nov/06	12,99		13,77	0,78	13,12	13,82	13,90
dez/06	12,24		13,11	0,87	12,53	13,12	13,20
jan/07	12,34	0,08	13,07	0,73	12,49	13,15	13,25
fev/07	11,96	0,08	12,69	0,73	12,20	12,78	12,88
mar/07	11,60	0,08	12,35	0,75	11,81	12,38	12,53
abr/07	10,93	0,07	11,66	0,72	11,12	11,58	11,69
mai/07	10,52	0,07	11,21	0,69	10,71	11,13	11,33
jun/07	10,63	0,07	11,18	0,55	10,86	11,17	11,46
jul/07	11,00	0,07	11,49	0,48	11,23	11,61	11,78
ago/07	11,86	0,08	12,39	0,53	12,25	12,43	12,69
set/07	11,32	0,07	11,87	0,56	11,58	11,81	12,18
out/07	11,53	0,08	12,08	0,55	11,95	12,03	12,41
nov/07	12,14	0,08	12,73	0,59	12,37	12,56	12,74
dez/07	12,80	0,08	13,36	0,55	13,10	13,29	13,49
jan/08	12,70	0,08	13,27	0,57	13,04	13,23	13,43
fev/08	12,44	0,08	13,02	0,58	12,75	12,91	13,11
mar/08	13,24	0,09	13,90	0,65	13,61	13,82	14,03
abr/08	13,91	0,09	14,79	0,88	14,37	14,45	14,71
mai/08	14,20	0,09	14,97	0,78	14,89	14,97	15,22
jun/08	15,21	0,09	15,95	0,74	15,04	15,99	16,33
jul/08	14,73	0,09	15,53	0,80	15,44	15,53	15,75
ago/08	14,38	0,09	15,28	0,90	15,14	15,20	15,43
set/08	14,65	0,09	15,79	1,14	15,26	15,43	15,59
out/08	16,05	0,10	17,69	1,64	17,61	17,49	17,82
nov/08	15,13	0,09	17,15	2,03	16,65	16,91	17,18
dez/08	12,19	0,07	14,43	2,25	14,55	14,30	14,53
jan/09	11,51	0,07	13,83	2,32	13,44	13,89	13,98
fev/09	11,01	0,06	13,44	2,43	12,91	13,45	13,61
mar/09	10,44	0,06	12,81	2,37	12,15	12,77	12,92
abr/09	10,78	0,06	12,39	2,39	12,41	13,10	13,24
mai/09	10,13	0,06	12,51	2,38	11,70	12,42	12,60
jun/09	10,63	0,06	13,05	2,42	12,02	12,88	13,09
jul/09	10,64	0,06	12,75	2,11	11,95	12,55	12,71
ago/09	10,60	0,06	12,63	2,03	11,84	12,46	12,69
set/09	11,27	0,07	13,19	1,92	12,40	12,74	13,31
out/09	11,47	0,07	13,29	1,82	12,55	12,90	13,41
nov/09	11,67	0,07	13,46	1,79	12,76	13,06	13,55
dez/09	11,84	0,07	13,48	1,64	12,80	13,09	13,61
jan/10	11,75	0,07	13,30	1,55	12,62	12,96	13,48
fev/10	11,75	0,07	13,29	1,54	12,61	12,92	13,48
mar/10	11,81	0,07	13,25	1,44	12,61	12,95	13,42
abr/10	12,46	0,07	13,90	1,44	13,28	13,66	14,16
mai/10	12,12	0,07	13,52	1,40	12,93	13,25	13,72
jun/10	12,18	0,07	13,57	1,39	12,97	13,33	13,79
jul/10	11,75	0,07	13,15	1,40	12,43	12,87	13,28
ago/10	11,46	0,06	12,81	1,35	12,13	12,53	12,90
set/10	11,88	0,06	13,17	1,29	12,55	12,98	13,32
out/10	11,72	0,06	12,98	1,26	12,37	12,79	13,11
nov/10	12,28	0,06	13,48	1,20	12,94	13,36	13,70
dez/10	12,27	0,06	13,46	1,19	12,93	13,32	13,71
jan/11	12,90	0,07	14,03	1,13	13,77	14,07	14,41
fev/11	12,70	0,07	13,84	1,14	13,54	13,83	14,13
mar/11	12,76	0,07	13,86	1,10	13,58	13,83	14,11
abr/11	12,72	0,07	13,83	1,11	13,58	13,77	14,05
mai/11	12,49	0,07	13,65	1,16	13,36	13,52	13,79
jun/11	12,70	0,07	13,83	1,13	13,54	13,74	14,10
jul/11	12,77	0,07	13,91	1,14	13,71	13,91	14,16
ago/11	11,14	0,05	12,47	1,33	11,87	12,30	12,66
set/11	10,61	0,05	11,82	1,21	11,26	11,50	12,12
out/11	10,52	0,05	11,68	1,16	11,15	11,37	11,68
nov/11	9,82	0,04	11,11	1,29	10,58	10,97	11,29
dez/11	10,47	0,05	11,67	1,20	11,10	11,61	11,94
jan/12	10,02	0,04	11,23	1,21	10,60	11,04	11,94
fev/12	9,83	0,04	11,06	1,23	10,39	10,93	11,81
mar/12	9,70	0,04	10,94	1,24	10,30	10,83	11,74
abr/12	8,95	0,03	10,26	1,31	9,80	10,06	10,97
mai/12	8,46	0,03	9,80	1,34	9,31	9,56	10,31
jun/12	8,12	0,03	9,54	1,42	8,96	9,22	9,97
jul/12	8,20	0,02	9,49	1,29	9,03	9,29	10,04
ago/12	8,27	0,02	9,53	1,26	9,09	9,35	9,96
set/12	8,18	0,02	9,45	1,27	8,83	9,26	9,80
out/12	7,73	0,02	9,03	1,30	8,54	8,80	9,26
nov/12	7,75	0,02	9,06	1,31	8,53	8,81	9,36
dez/12	7,69	0,02	8,98	1,29	8,47	8,75	9,25
jan/13	7,99	0,02	9,17	1,18	8,57	9,04	9,29
fev/13	8,43	0,03	9,61	1,18	9,03	9,49	9,93
mar/13	8,62	0,03	9,81	1,19	9,12	9,68	10,20
abr/13	8,38	0,03	9,63	1,25	8,93	9,45	9,95
mai/13	9,13	0,03	10,37	1,24	9,64	10,20	10,70
jun/13	10,24	0,04	11,46	1,22	10,79	11,18	11,75
jul/13	10,05	0,04	11,31	1,26	10,85	11,10	11,57
ago/13	11,16	0,05	12,20	1,04	11,96	12,21	12,50
set/13	10,85	0,04	11,97	1,12	11,66	11,90	12,15
out/13	11,14	0,05	12,23	1,09	11,95	12,19	12,47
nov/13	11,70	0,05	12,78	1,08	12,39	12,76	13,10
dez/13	11,54	0,05	12,71	1,17	12,48	12,63	12,92
jan/14	12,62	5,23	13,65	1,03	13,56	13,77	14,13
fev/14	11,98	5,25	13,06	1,08	12,94	13,14	13,41
mar/14	12,20	5,23	13,23	1,03	13,15	13,36	13,66
abr/14	12,10	5,24	13,16	1,06	13,07	13,25	13,54
mai/14	11,55	5,27	12,70	1,15	12,51	12,69	12,90
jun/14	11,37	5,31	12,56	1,19	12,34	12,51	12,70
jul/14	11,38	5,33	12,52	1,14	12,37	12,53	12,75
ago/14	11,25	5,36	12,33	1,08	12,23	12,25	12,60
set/14	12,23	5,35	13,06	0,83	13,21	13,32	13,70
out/14	12,34	5,32	13,10	0,76	13,30	13,47	13,82