

# Relatório Comparações internacionais

Dezembro 2015



## **COMPARAÇÕES INTERNACIONAIS**

O objetivo deste relatório é apresentar alguns indicadores que permitam a comparação do desempenho econômico-financeiro do mercado de capitais de países pertencentes a Mercados Emergentes, Mercados Desenvolvidos e América Latina. Assim, são apresentados alguns dos principais indicadores relacionados ao mercado de capitais destes países, como o número de empresas listadas, volume negociado, capitalização e liquidez de mercado, bem como a evolução dos principais índices de bolsas.

Para o Brasil são apresentados dados mais detalhados sobre o mercado acionário, como o volume emitido por setor de atuação e por nível de governança corporativa das empresas, bem como a movimentação das pessoas físicas, investidores institucionais e estrangeiros na Bovespa.

As opiniões emitidas nesta publicação são de inteira e exclusiva responsabilidade dos autores, não exprimindo, necessariamente, o ponto de vista do Centro de Estudos de Mercado de Capitais, do IBMEC ou de qualquer de seus apoiadores. Todos os dados utilizados foram obtidos das fontes citadas e podem sofrer revisões. A publicação foi produzida com as informações existentes em Dezembro/2015.

Equipe Técnica:

Diretor: Carlos Antônio Rocca

Superintendente: Lauro Modesto Santos Jr.

Analistas: Elaine Alves Pinheiro e Fernando M. Fumagalli

---

**\* Os métodos de cálculo dos indicadores de custo de capital próprio desenvolvidos pelo CEMEC são descritos nos TDI's CEMEC 02 e TDI CEMEC 10.**

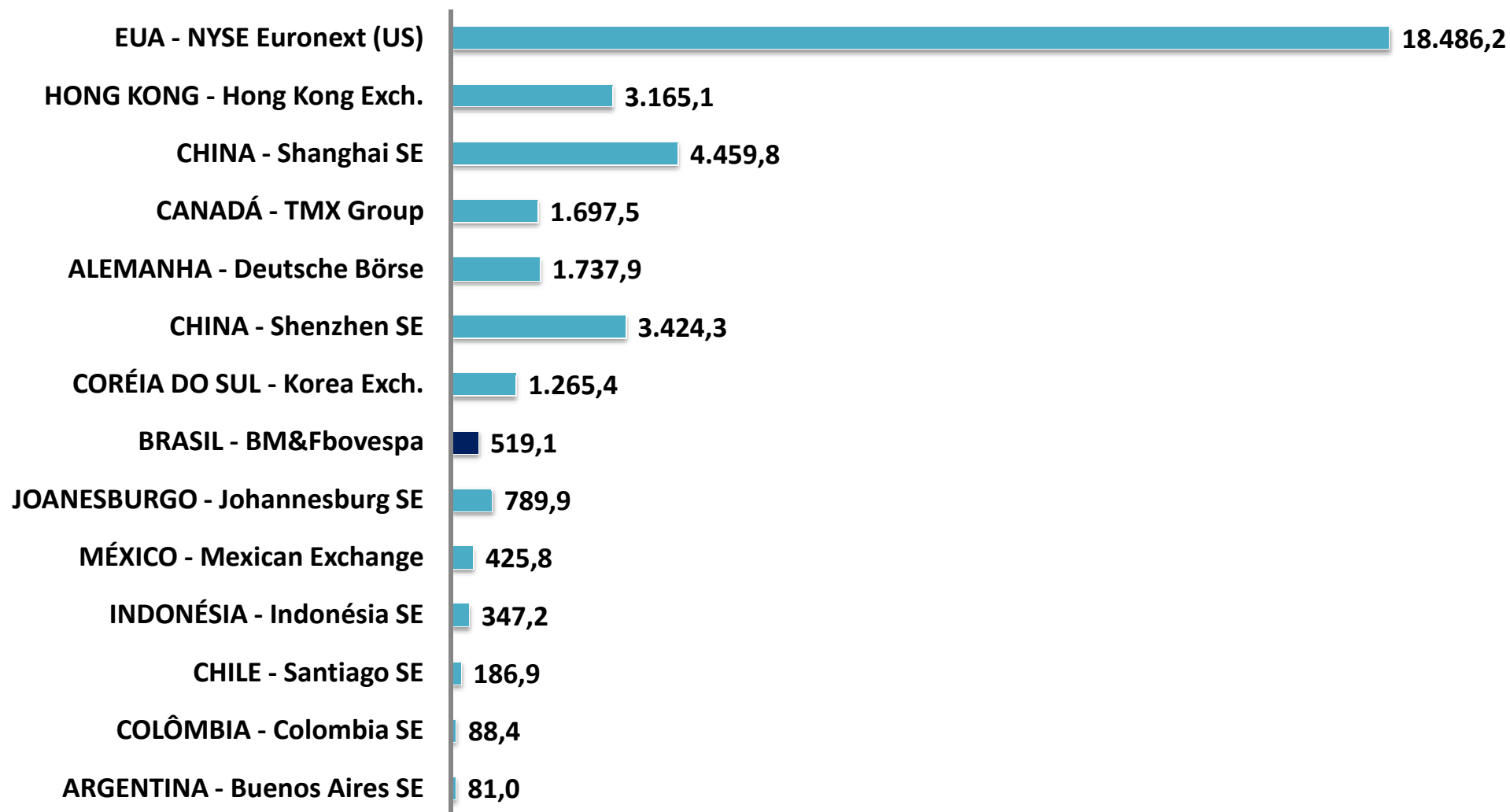


- I. Ranking geral**
- II. Mercados Emergentes**
- III. Índices de Bolsa**



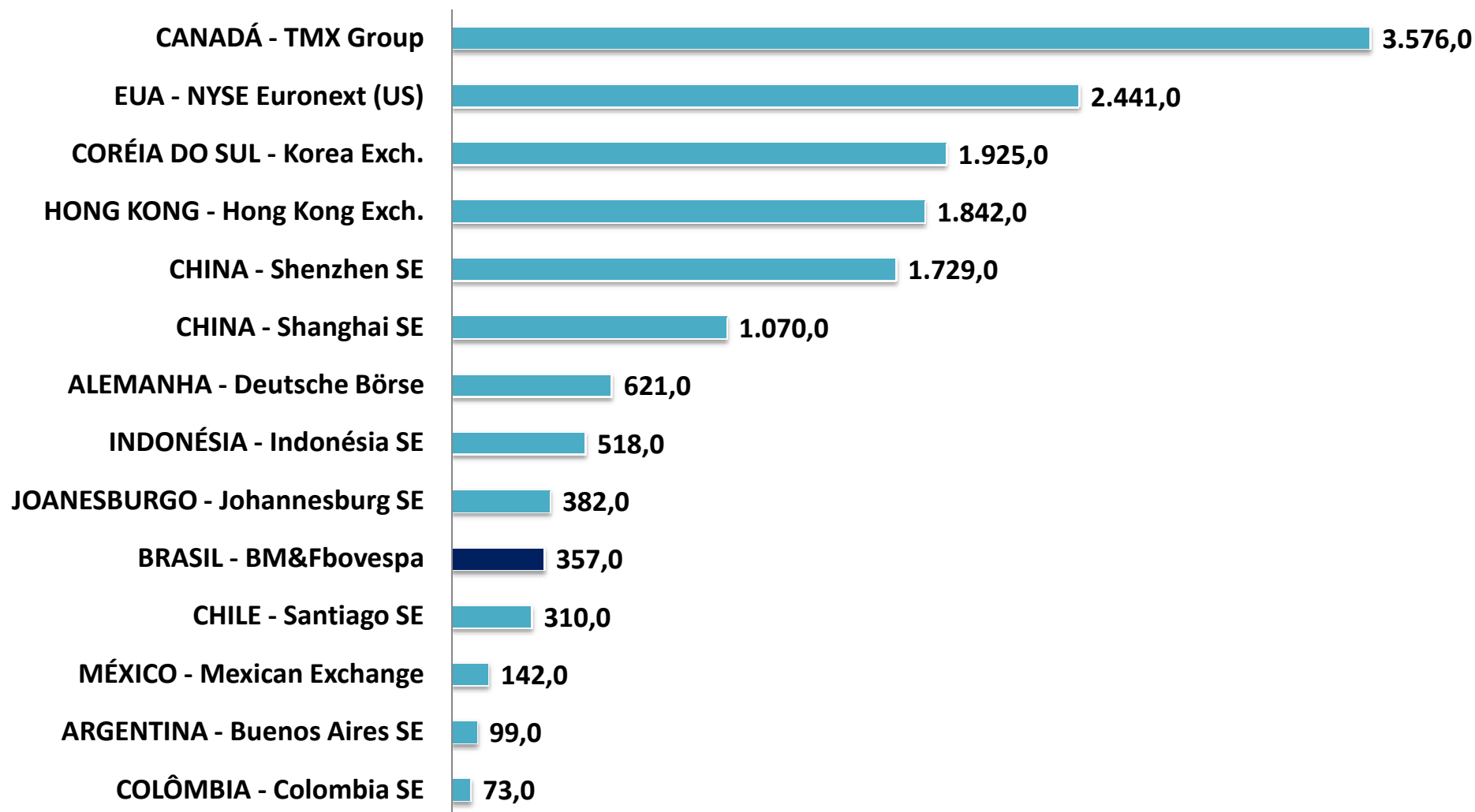
# Ranking Geral

**CAPITALIZAÇÃO DE MERCADO (BILHÕES)**  
**RANKING GERAL - Novembro 2015**



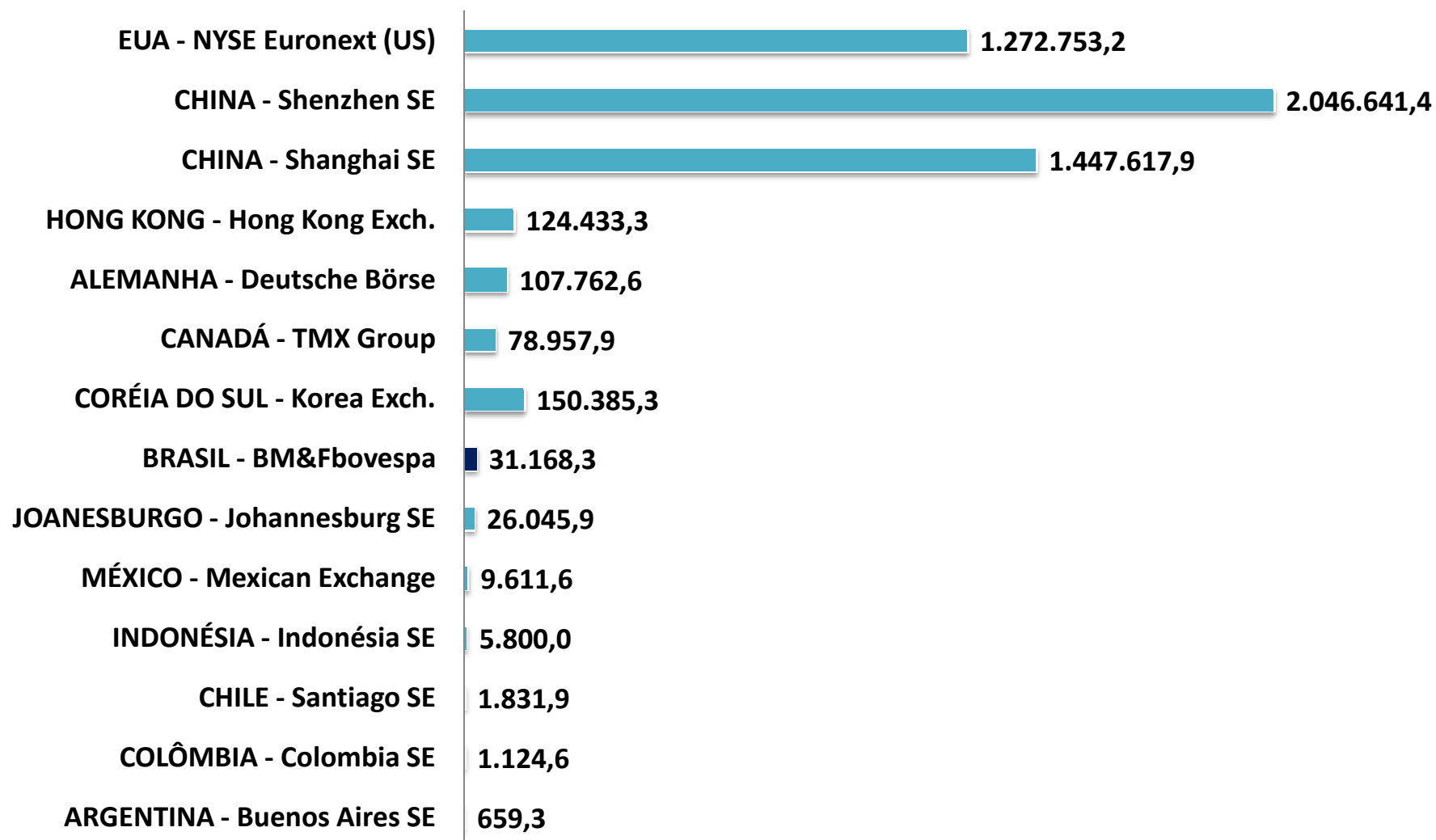


## NÚMERO DE EMPRESAS LISTADAS RANKING GERAL - Novembro 2015



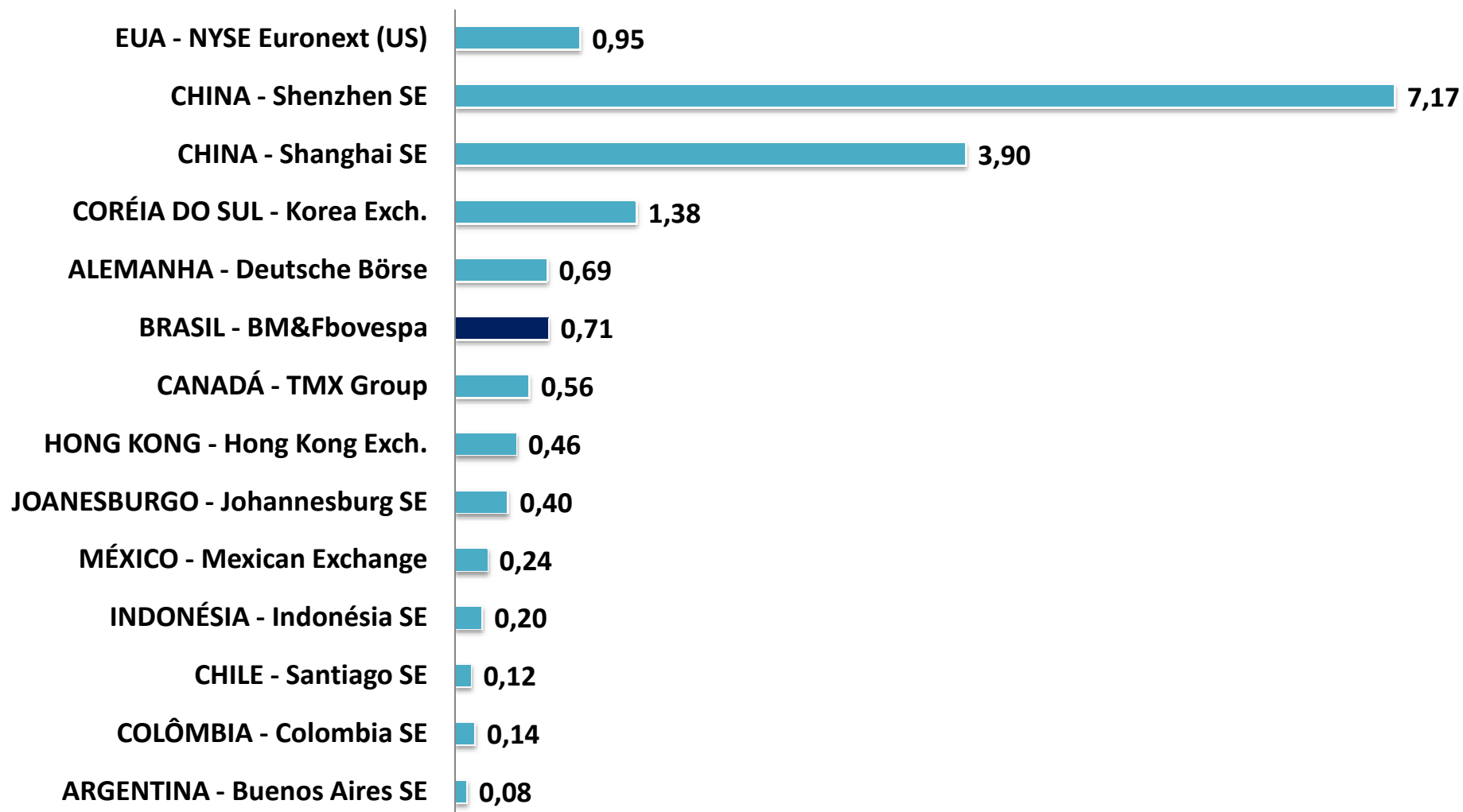


## VOLUME NEGOCIADO (milhões US\$) RANKING GERAL - Novembro 2015





## LIQUIDEZ DE MERCADO – Turnover (%) RANKING GERAL - Novembro 2015



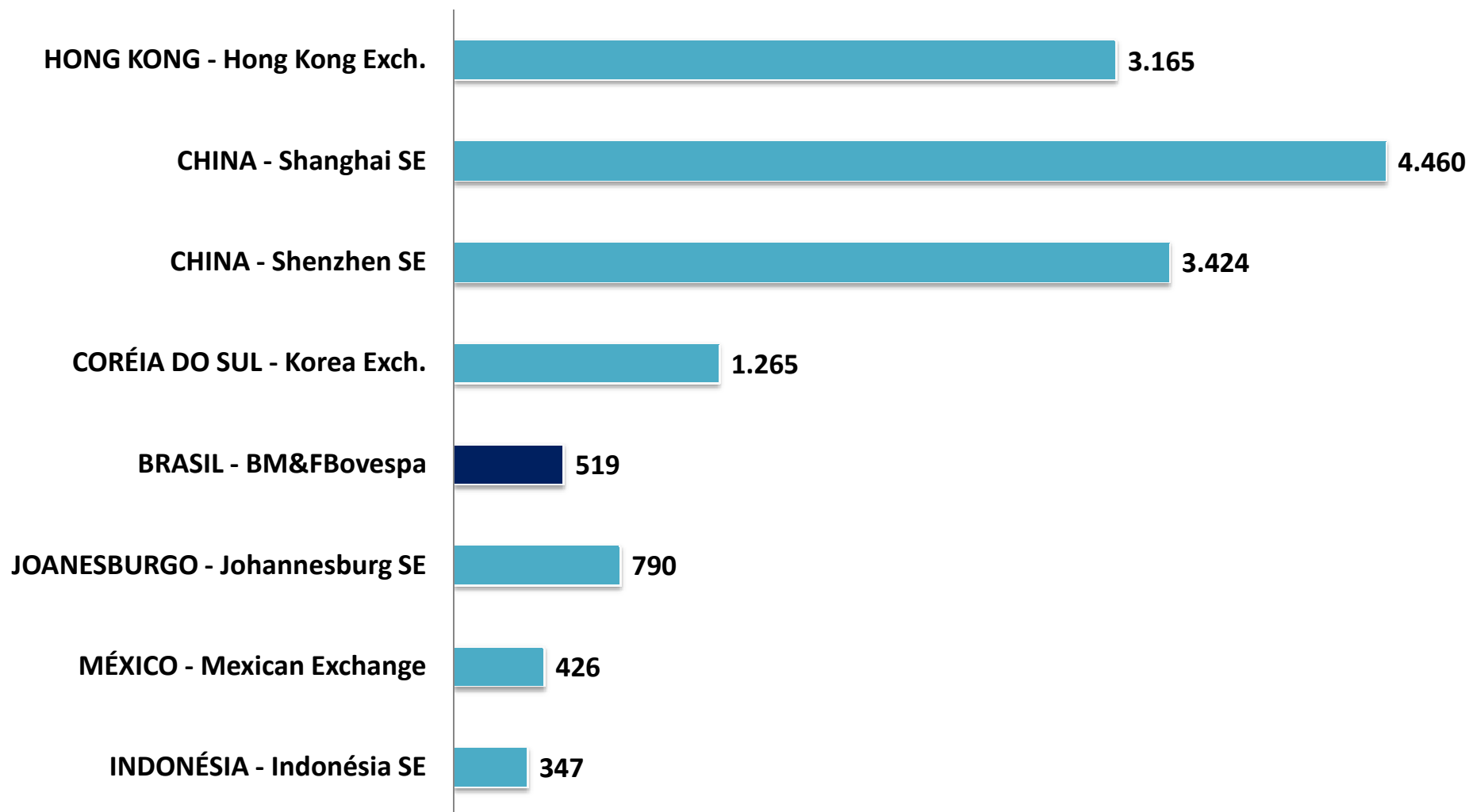




# Mercados Emergentes

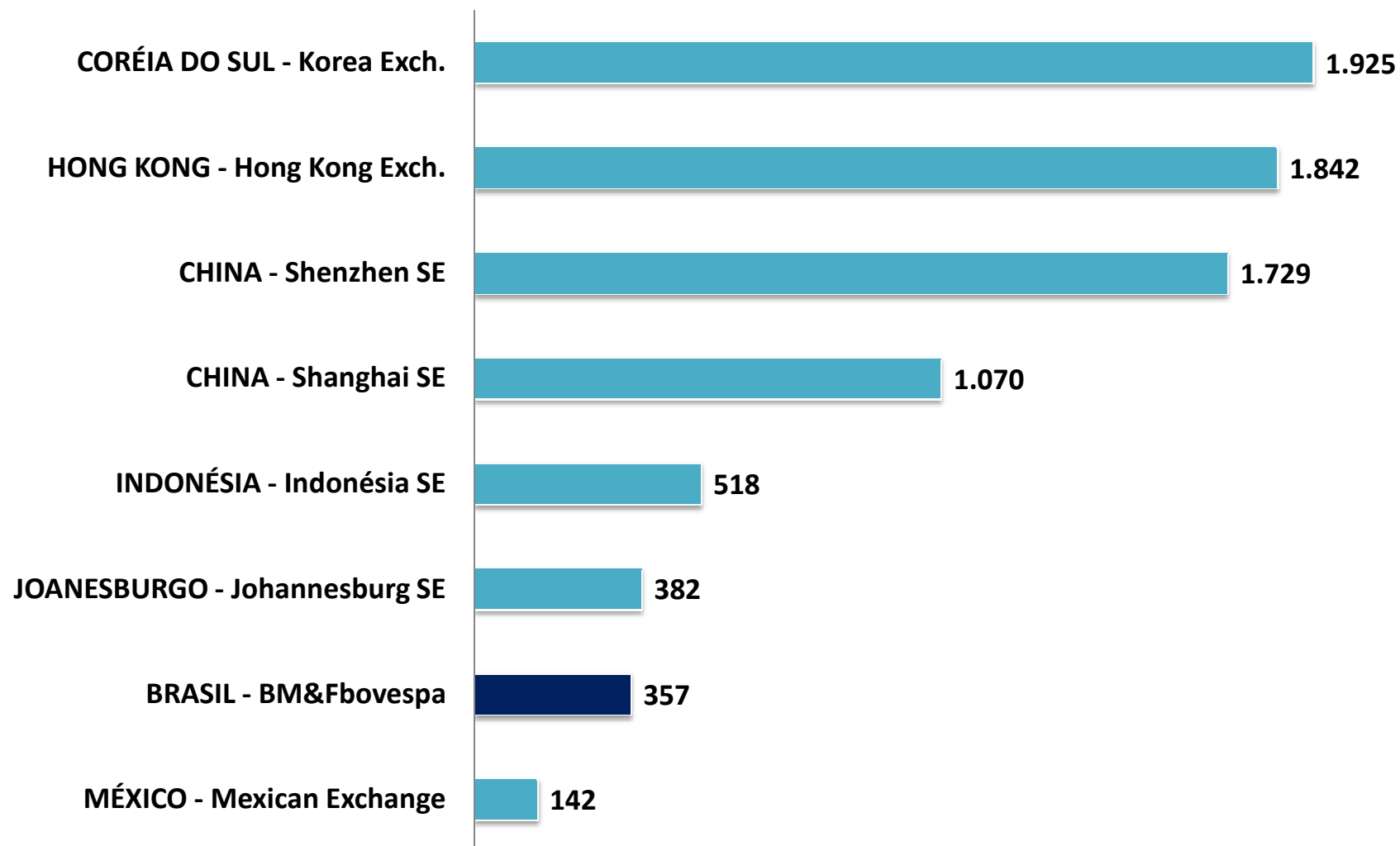


## CAPITALIZAÇÃO DE MERCADO (bilhões US\$) MERCADOS EMERGENTES - Novembro 2015



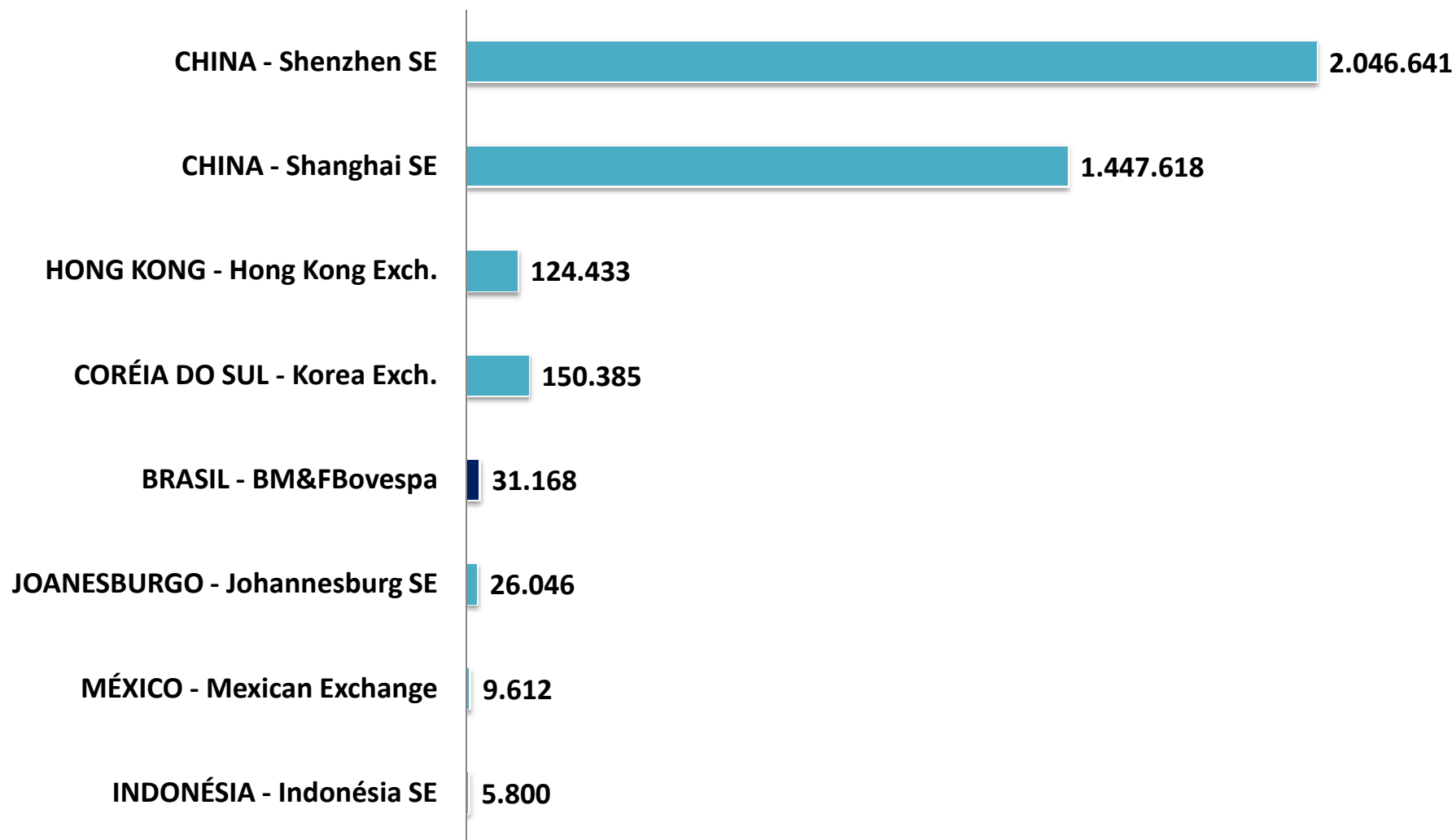


## NÚMERO DE EMPRESAS LISTADAS MERCADOS EMERGENTES - Novembro 2015

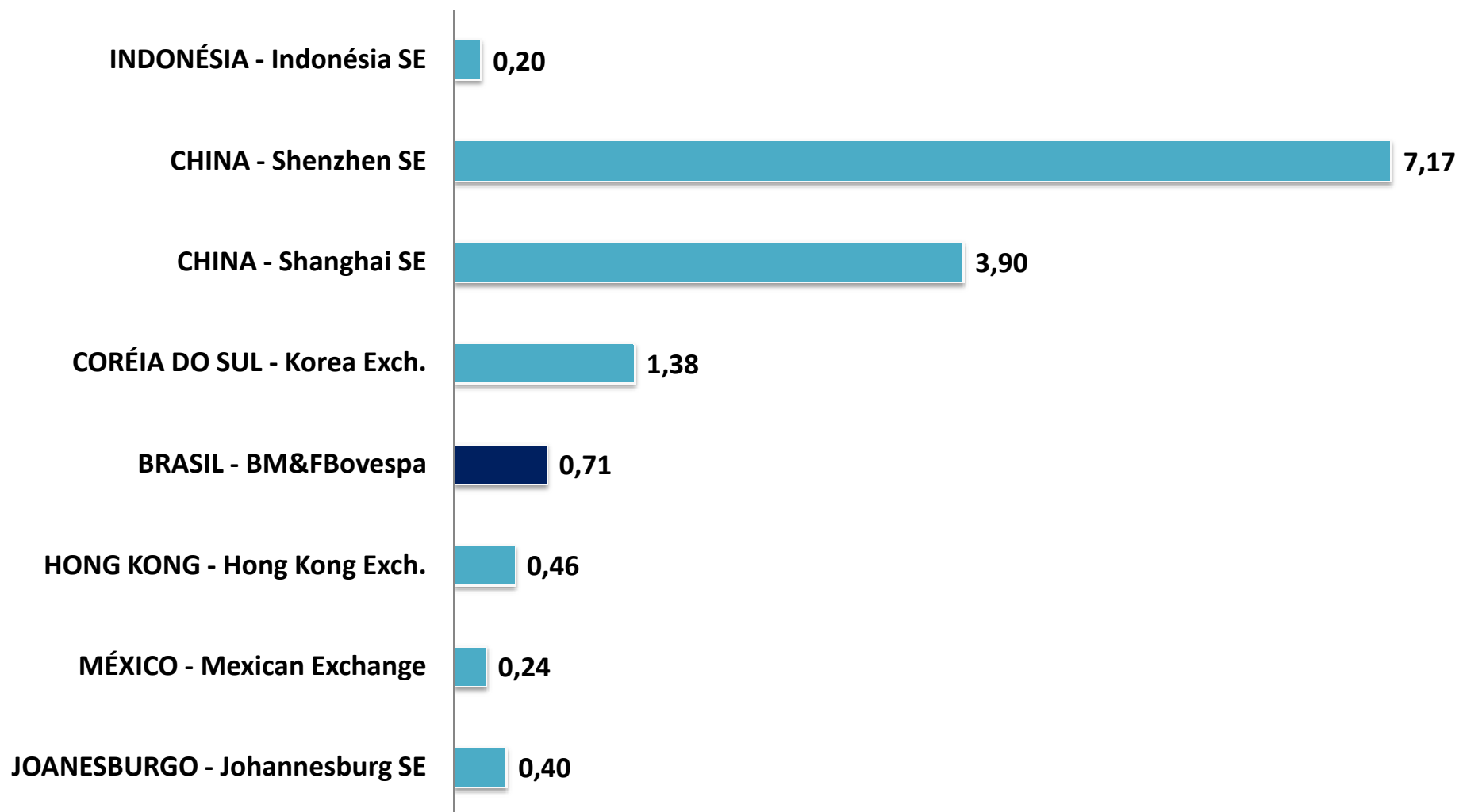




## VOLUME NEGOCIADO (milhões US\$) MERCADOS EMERGENTES - Novembro 2015



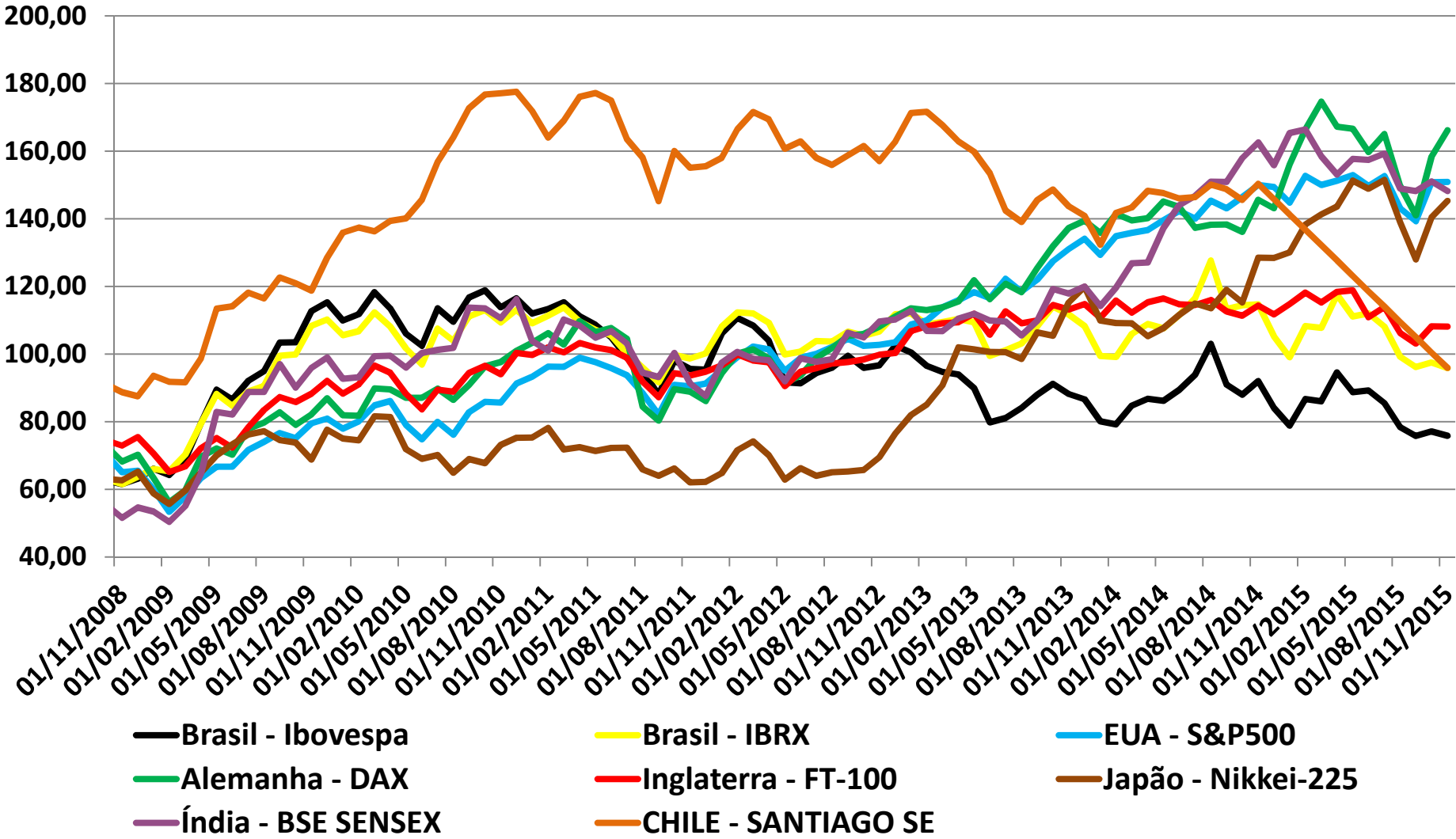
**LIQUIDEZ DE MERCADO – Turnover (%)**  
**MERCADOS EMERGENTES - Novembro 2015**



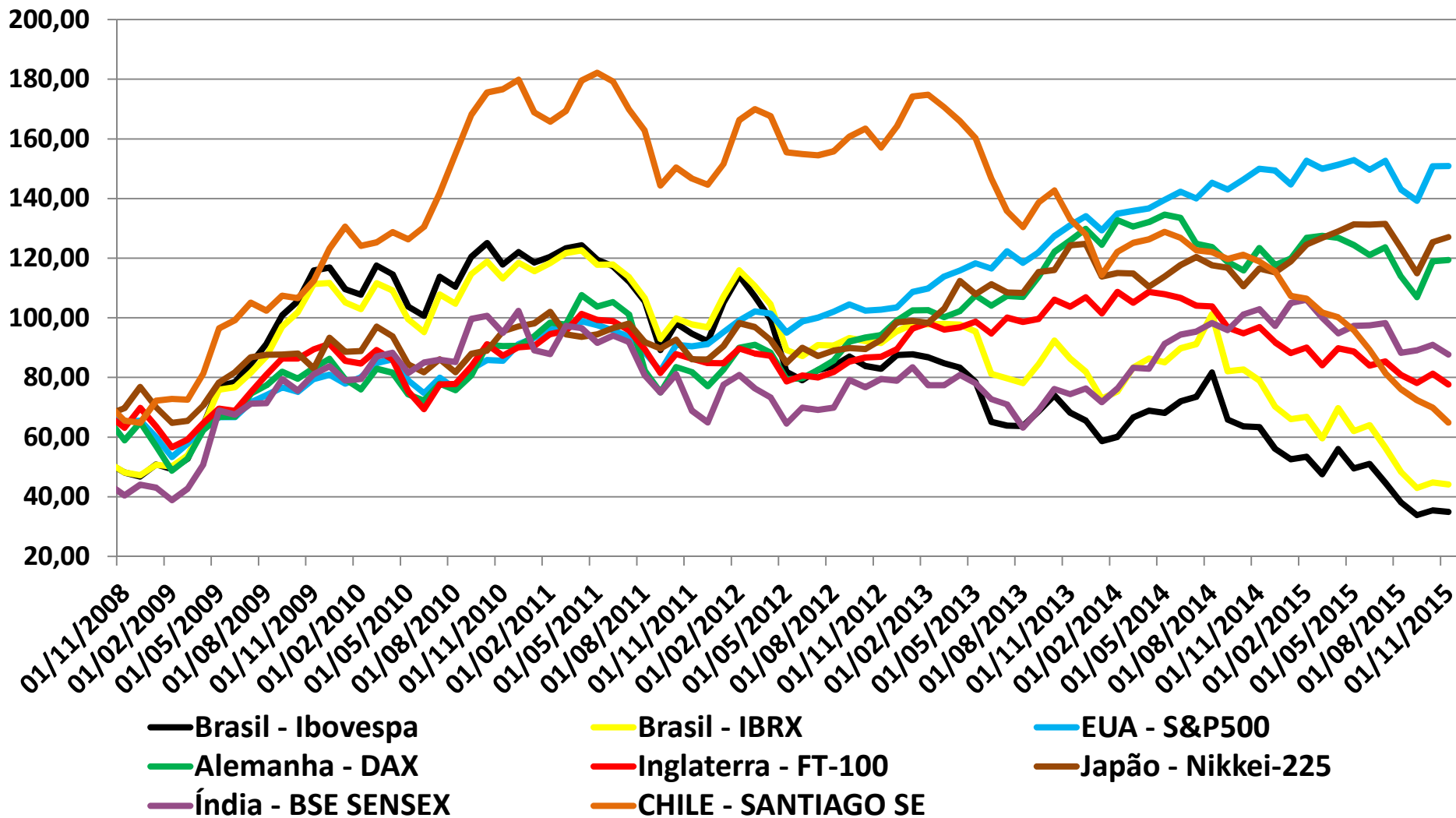


# Índices de Bolsa

## Evolução dos Principais Índices de Bolsa



## Evolução dos Principais Índices de Bolsa BASE(US\$)



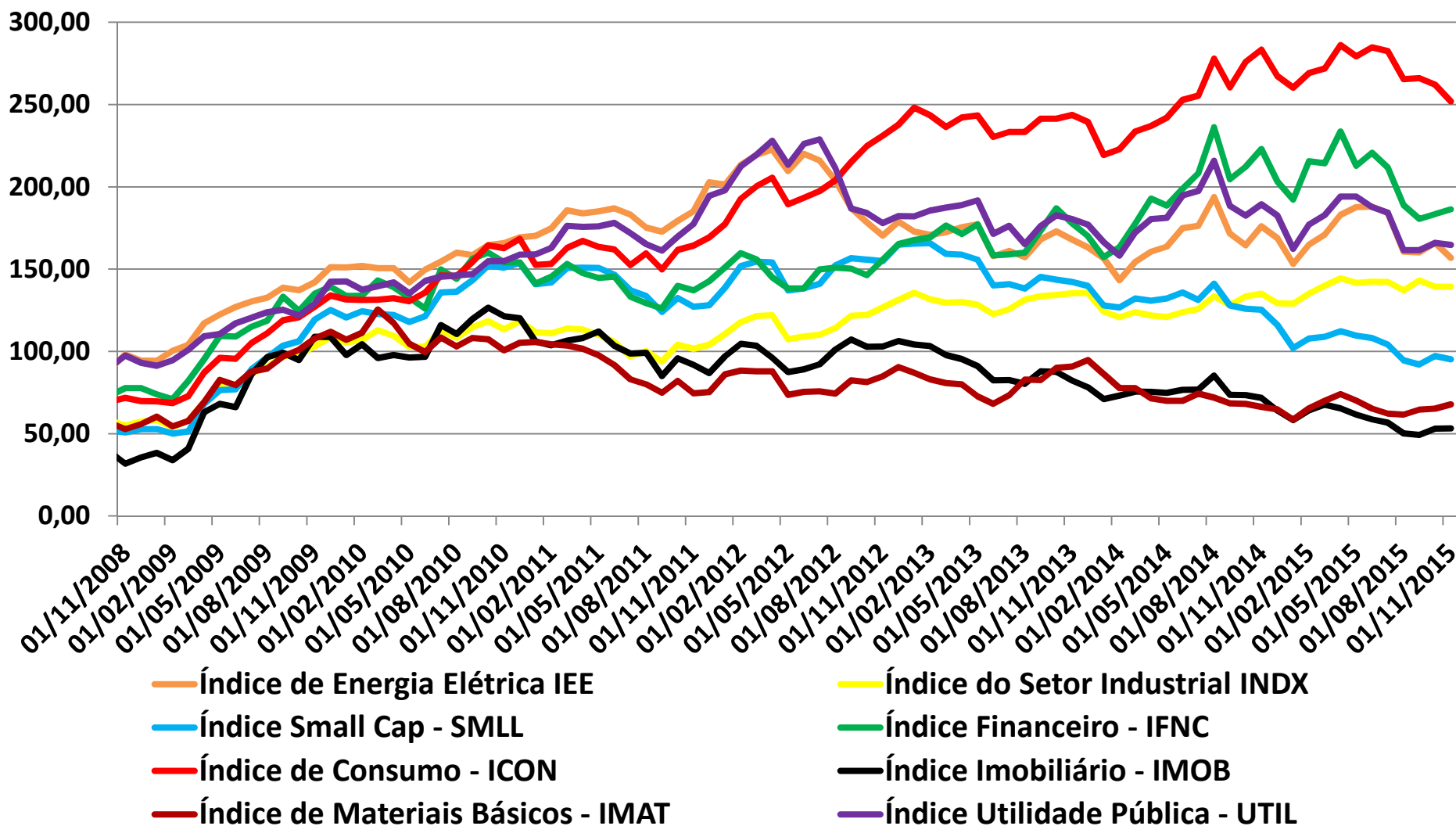




## **Variação dos principais índices de bolsa Novembro 2015**

<b>Variação</b>	<b>Últimos 12 meses</b>	<b>No Mês</b>
<b>Brasil - Ibovespa</b>	<b>-9,8%</b>	<b>-1,6%</b>
<b>Brasil - IBRX</b>	<b>-9,0%</b>	<b>-1,7%</b>
<b>EUA - S&amp;P500</b>	<b>1,0%</b>	<b>0,1%</b>
<b>Alemanha - DAX</b>	<b>16,1%</b>	<b>4,9%</b>
<b>Inglaterra - FT-100</b>	<b>-3,2%</b>	<b>-0,1%</b>
<b>Japão - Nikkei-225</b>	<b>13,2%</b>	<b>3,5%</b>
<b>Índia - BSE SENSEX</b>	<b>-4,9%</b>	<b>-1,9%</b>
<b>Chile – Santiago SE</b>	<b>-34,2%</b>	<b>-4,5%</b>

## Evolução dos Índices de Bolsa Setoriais BOVESPA

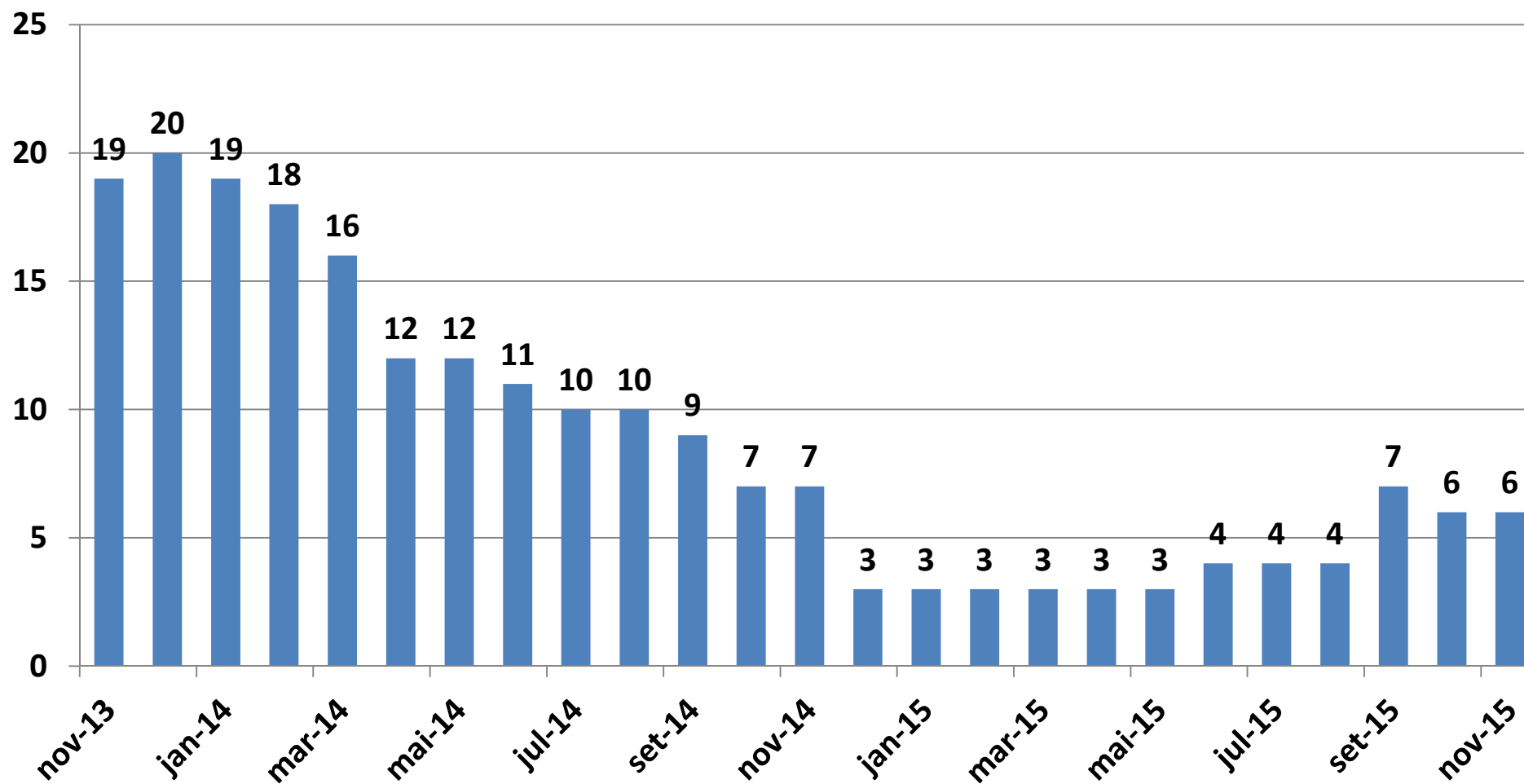




## **Variação de Bolsa Setoriais Bovespa Novembro 2015**

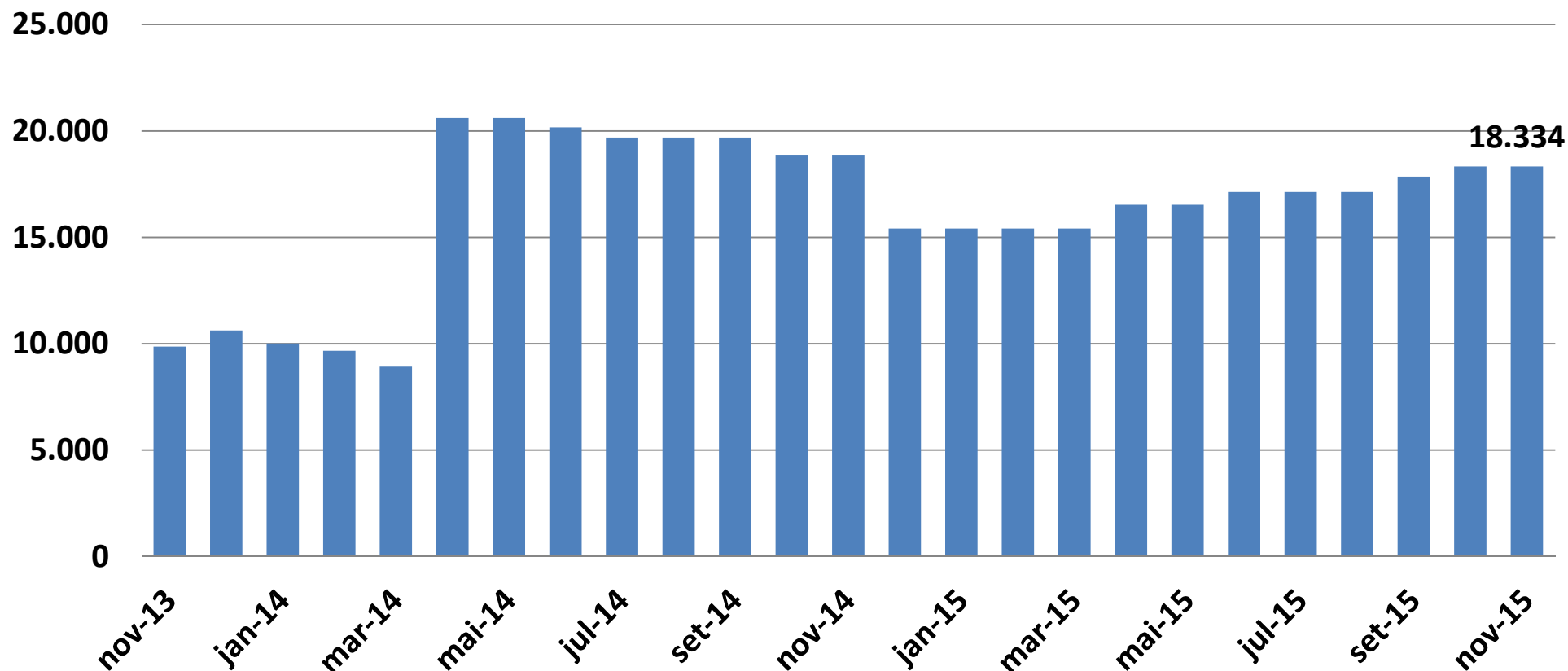
<b>Variação</b>	<b>Últimos 12 Meses</b>	<b>No Mês</b>
<b>Índice de Energia Elétrica IEE</b>	<b>-7,1%</b>	<b>-5,5%</b>
<b>Índice do Setor Industrial INDX</b>	<b>7,7%</b>	<b>0,0%</b>
<b>Índice Small Cap - SMLL</b>	<b>-18,0%</b>	<b>-2,0%</b>
<b>Índice Financeiro - IFNC</b>	<b>-8,3%</b>	<b>1,6%</b>
<b>Índice de Consumo - ICON</b>	<b>-5,8%</b>	<b>-3,9%</b>
<b>Índice Imobiliário - IMOB</b>	<b>-16,8%</b>	<b>0,5%</b>
<b>Índice de Materiais Básicos - IMAT</b>	<b>4,6%</b>	<b>3,9%</b>
<b>Índice Utilidade Pública - UTIL</b>	<b>-9,7%</b>	<b>-0,7%</b>

**EMISSÕES PRIMARIAS DE AÇÕES  
ACUMULADO ÚLTIMO 12 MESES  
(Números Totais) Novembro 2015**

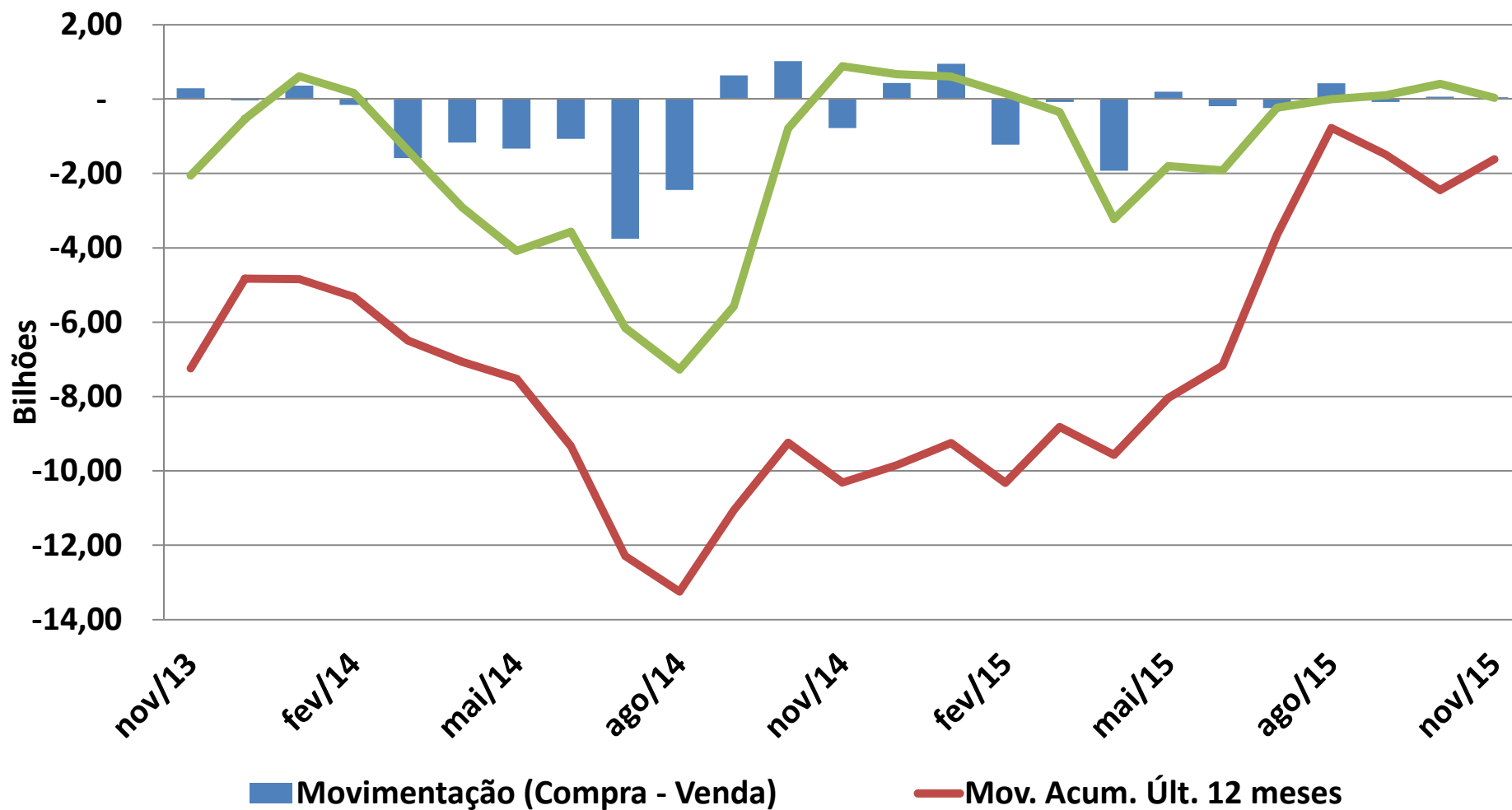




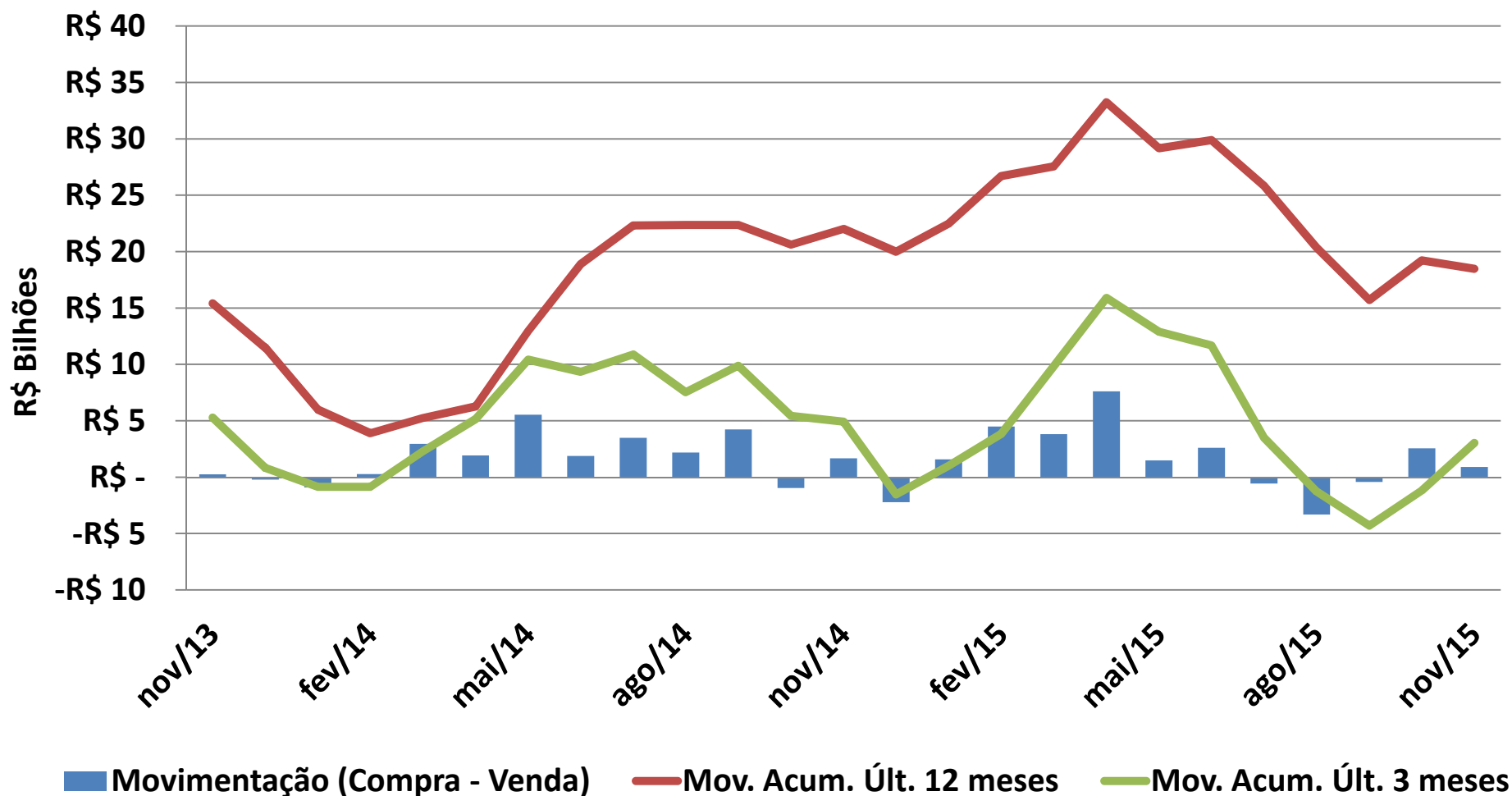
## EMISSÕES PRIMARIAS DE AÇÕES ACUMULADO ÚLTIMO 12 MESES (Volume - Milhões R\$) Novembro 2015



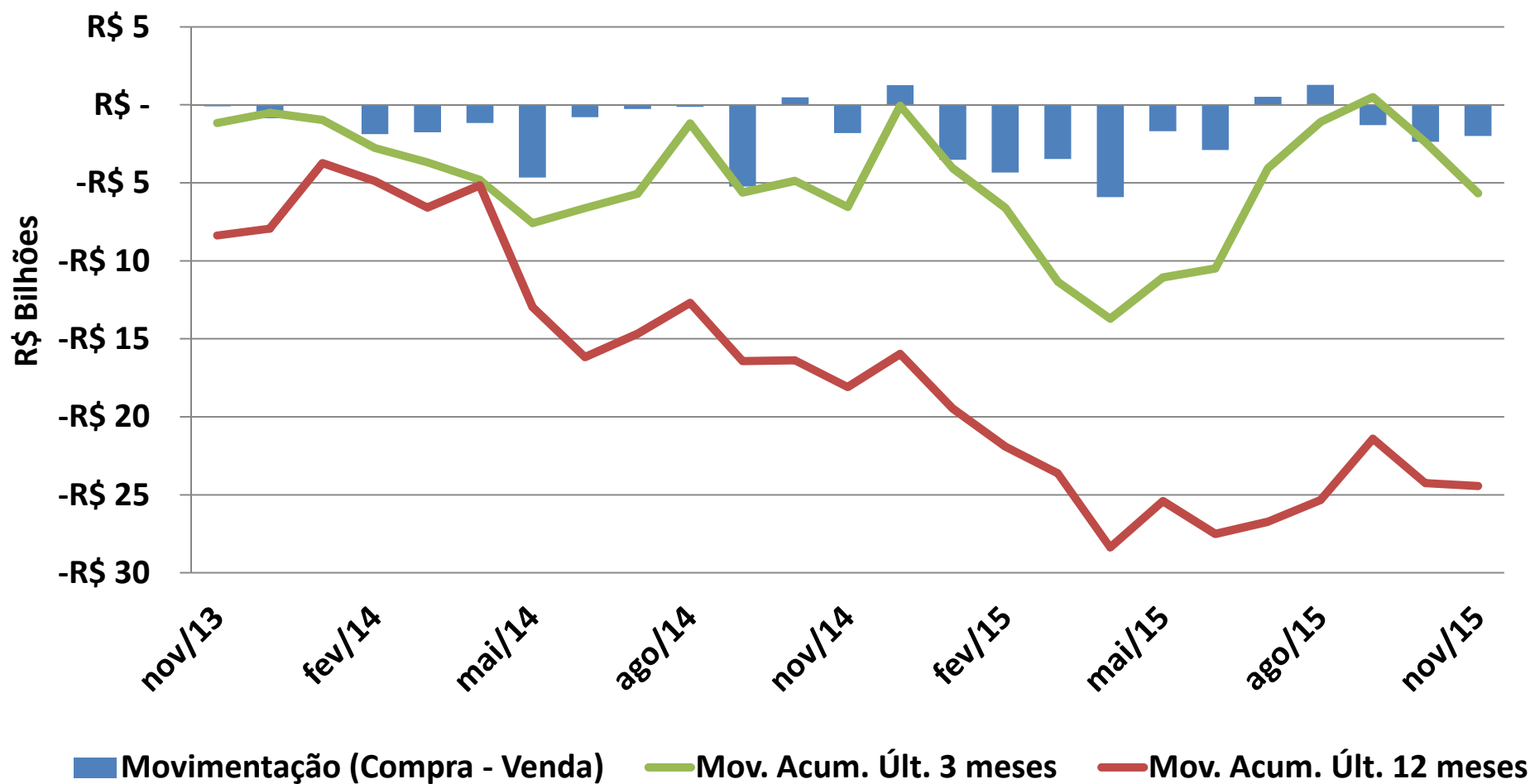
## Movimentação das Pessoas Físicas na Bovespa Novembro - 2015



## Movimentação Investidores Estrangeiros na Bovespa - Novembro 2015

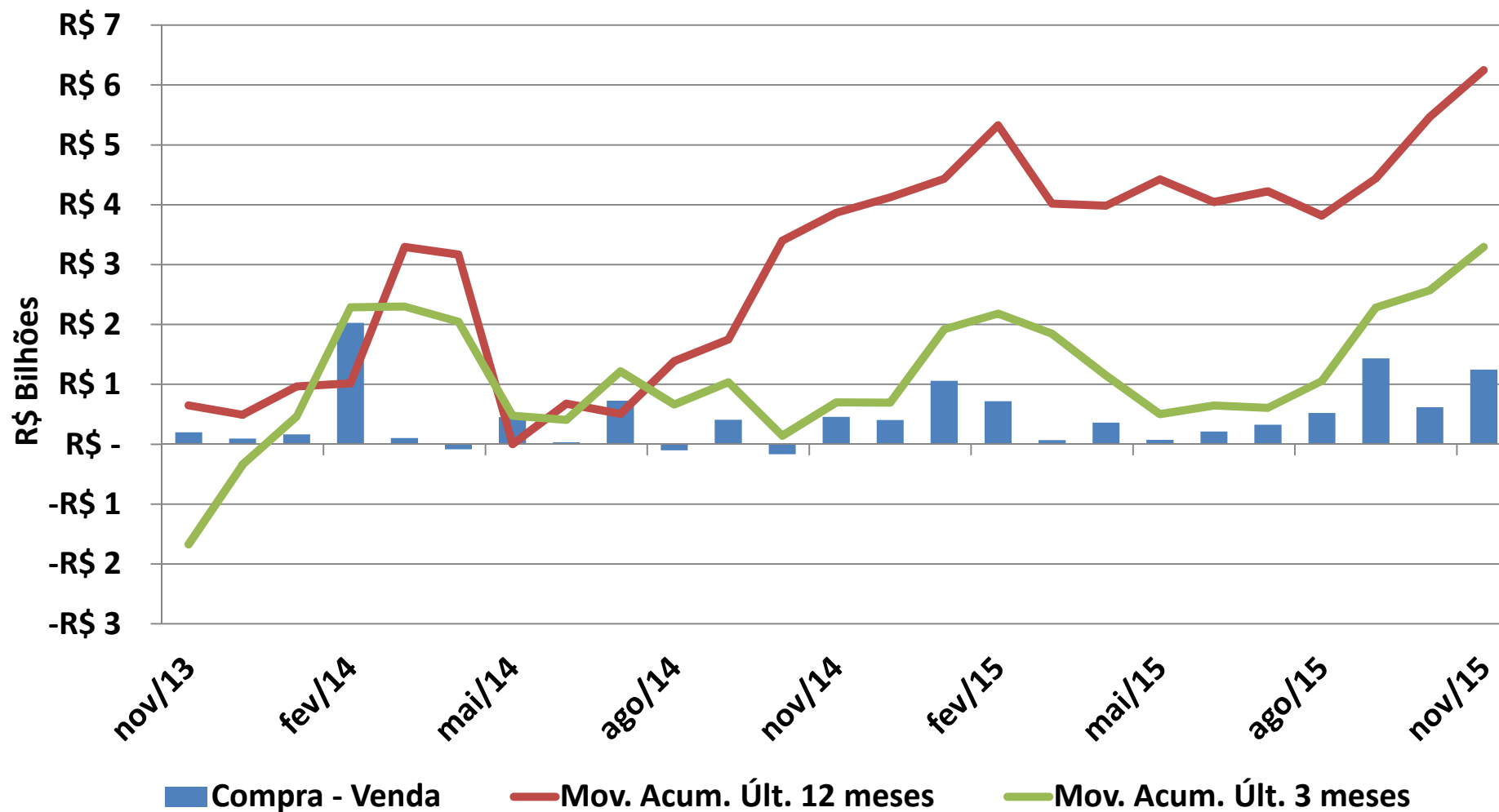


## Movimentação dos Investidores Institucionais na Bovespa - Novembro 2015





## Movimentação Empresas Públicas e Privadas na Bovespa Novembro - 2015





**e-mail:** [cemec.ibmec@gmail.com](mailto:cemec.ibmec@gmail.com)

**Fone:** +55 (11) 2184-5728

**[www.cemec.ibmec.org.br](http://www.cemec.ibmec.org.br)**

---