

Relatório Comparações internacionais

Setembro 2015



COMPARAÇÕES INTERNACIONAIS

O objetivo deste relatório é apresentar alguns indicadores que permitam a comparação do desempenho econômico-financeiro do mercado de capitais de países pertencentes a Mercados Emergentes, Mercados Desenvolvidos e América Latina. Assim, são apresentados alguns dos principais indicadores relacionados ao mercado de capitais destes países, como o número de empresas listadas, volume negociado, capitalização e liquidez de mercado, bem como a evolução dos principais índices de bolsas.

Para o Brasil são apresentados dados mais detalhados sobre o mercado acionário, como o volume emitido por setor de atuação e por nível de governança corporativa das empresas, bem como a movimentação das pessoas físicas, investidores institucionais e estrangeiros na Bovespa.

As opiniões emitidas nesta publicação são de inteira e exclusiva responsabilidade dos autores, não exprimindo, necessariamente, o ponto de vista do Centro de Estudos de Mercado de Capitais, do IBMEC ou de qualquer de seus apoiadores. Todos os dados utilizados foram obtidos das fontes citadas e podem sofrer revisões. A publicação foi produzida com as informações existentes em Setembro/2015.

Equipe Técnica:

Diretor: Carlos Antônio Rocca

Superintendente: Lauro Modesto Santos Jr.

Analistas: Elaine Alves Pinheiro e Fernando M. Fumagalli

*** Os métodos de cálculo dos indicadores de custo de capital próprio desenvolvidos pelo CEMEC são descritos nos TDI's CEMEC 02 e TDI CEMEC 10.**

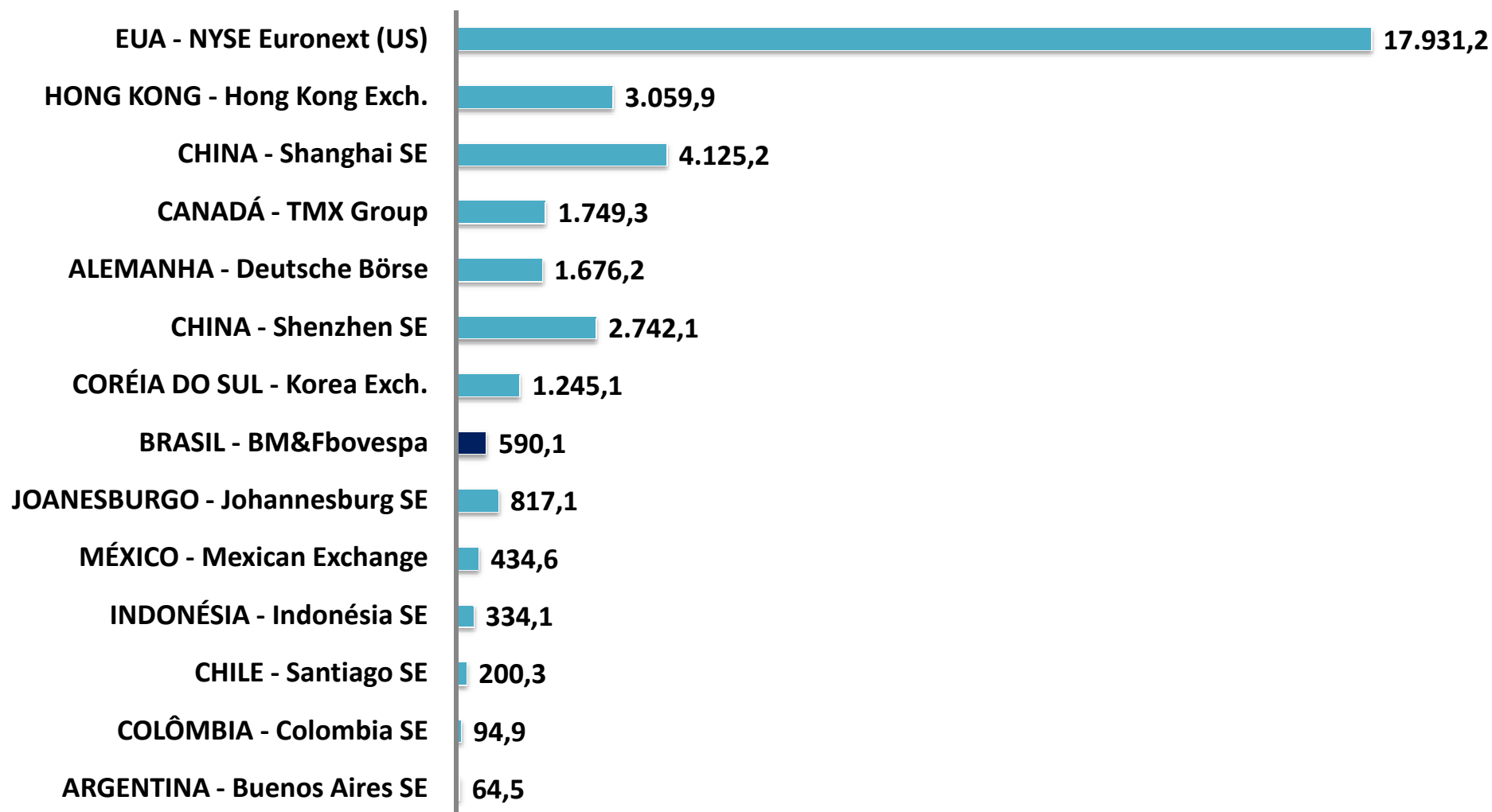


- I. Ranking geral**
- II. Mercados Emergentes**
- III. Índices de Bolsa**



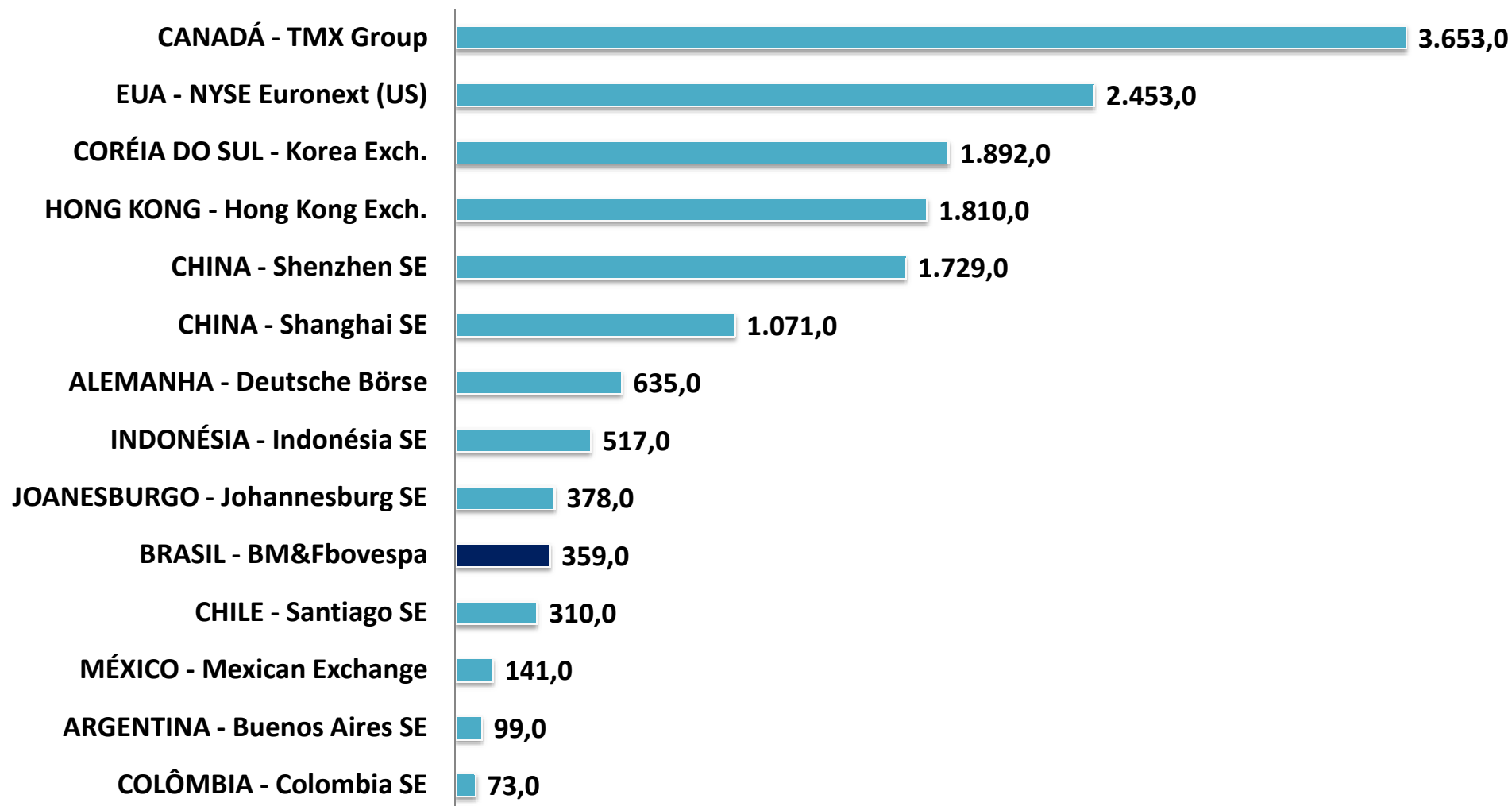
Ranking Geral

**CAPITALIZAÇÃO DE MERCADO (BILHÕES)
RANKING GERAL - Agosto 2015**



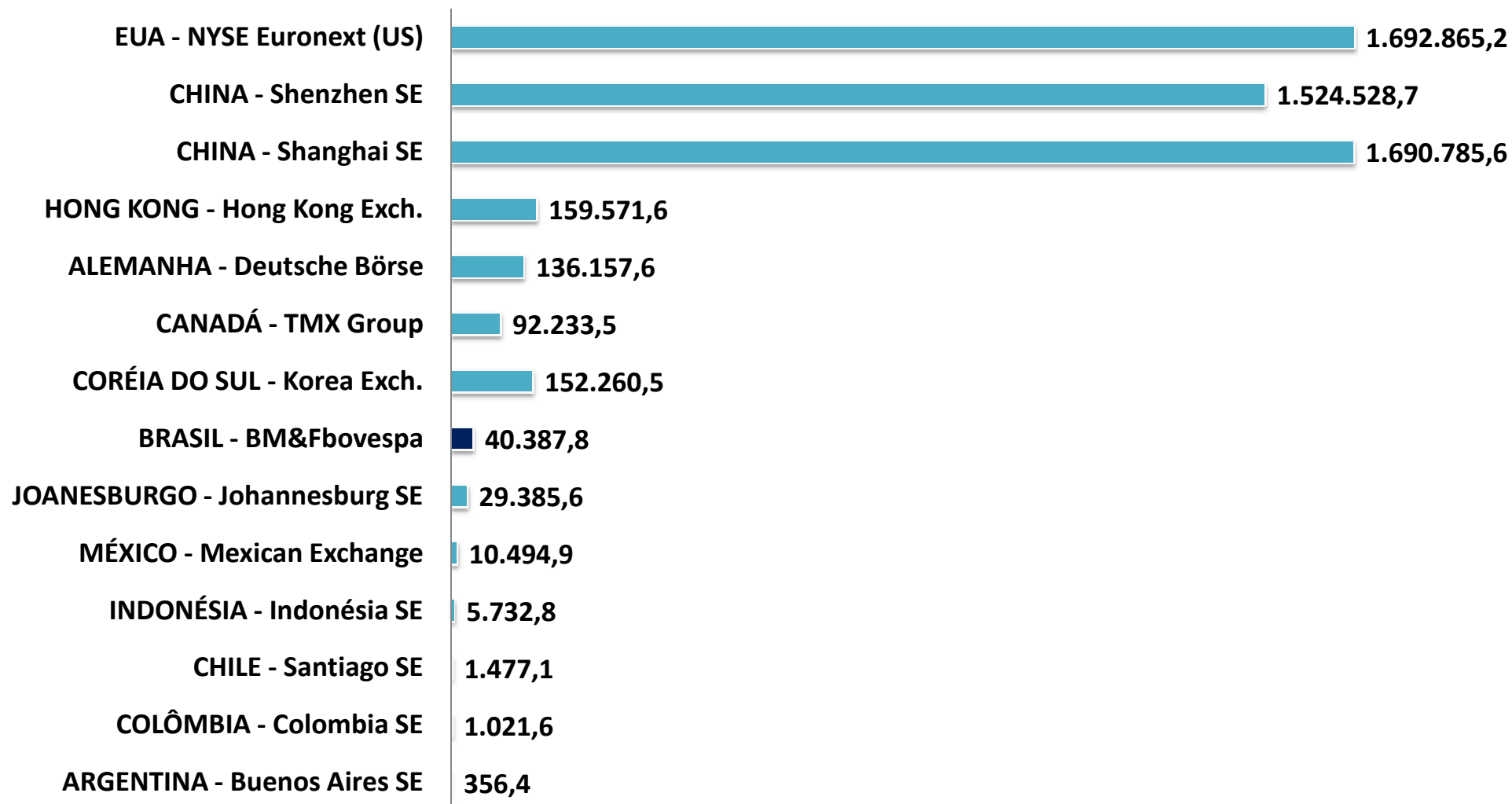


NÚMERO DE EMPRESAS LISTADAS RANKING GERAL - Agosto 2015

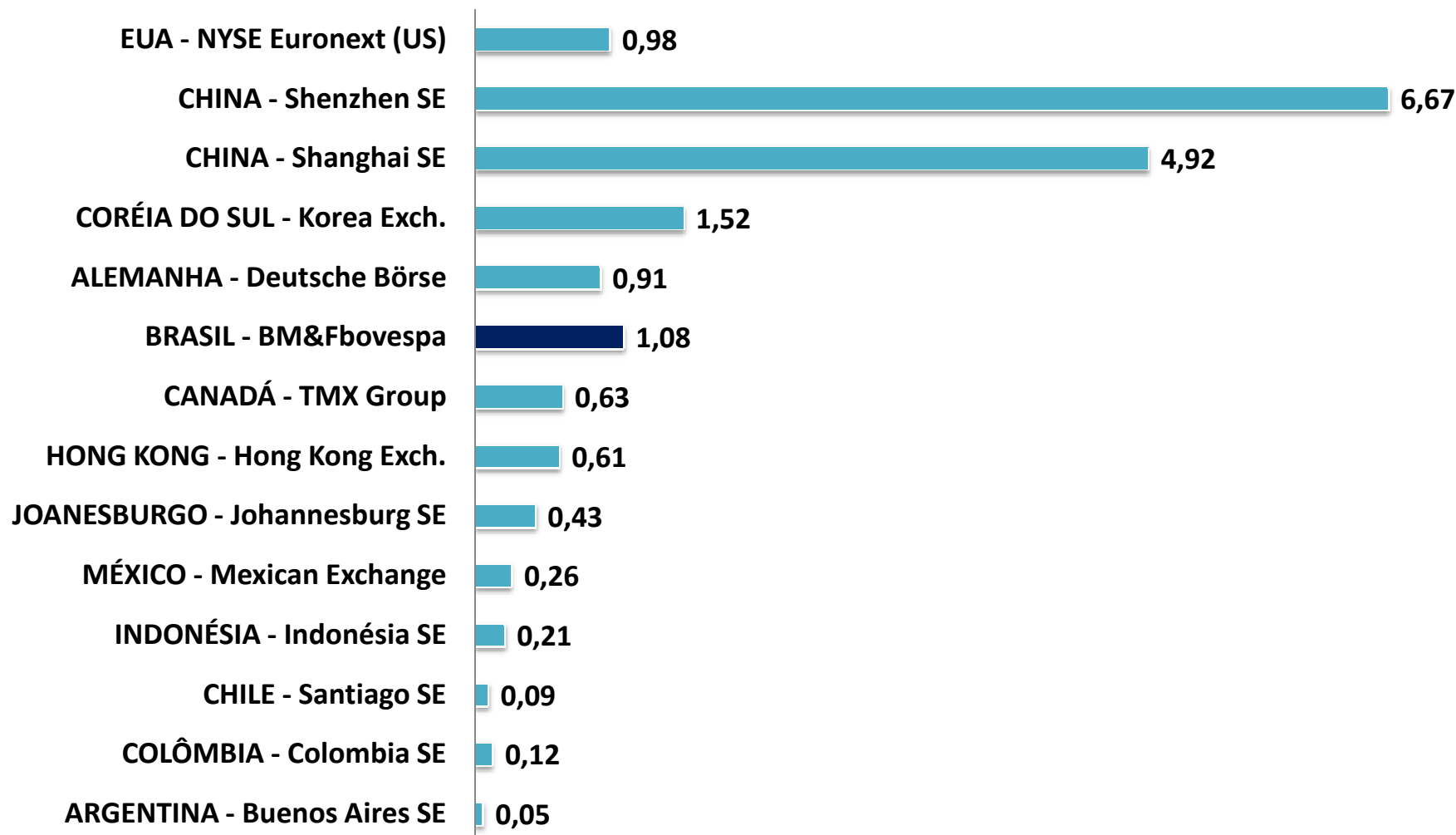




VOLUME NEGOCIADO (milhões US\$) RANKING GERAL - Agosto 2015



LIQUIDEZ DE MERCADO – Turnover (%)
RANKING GERAL - Agosto 2015

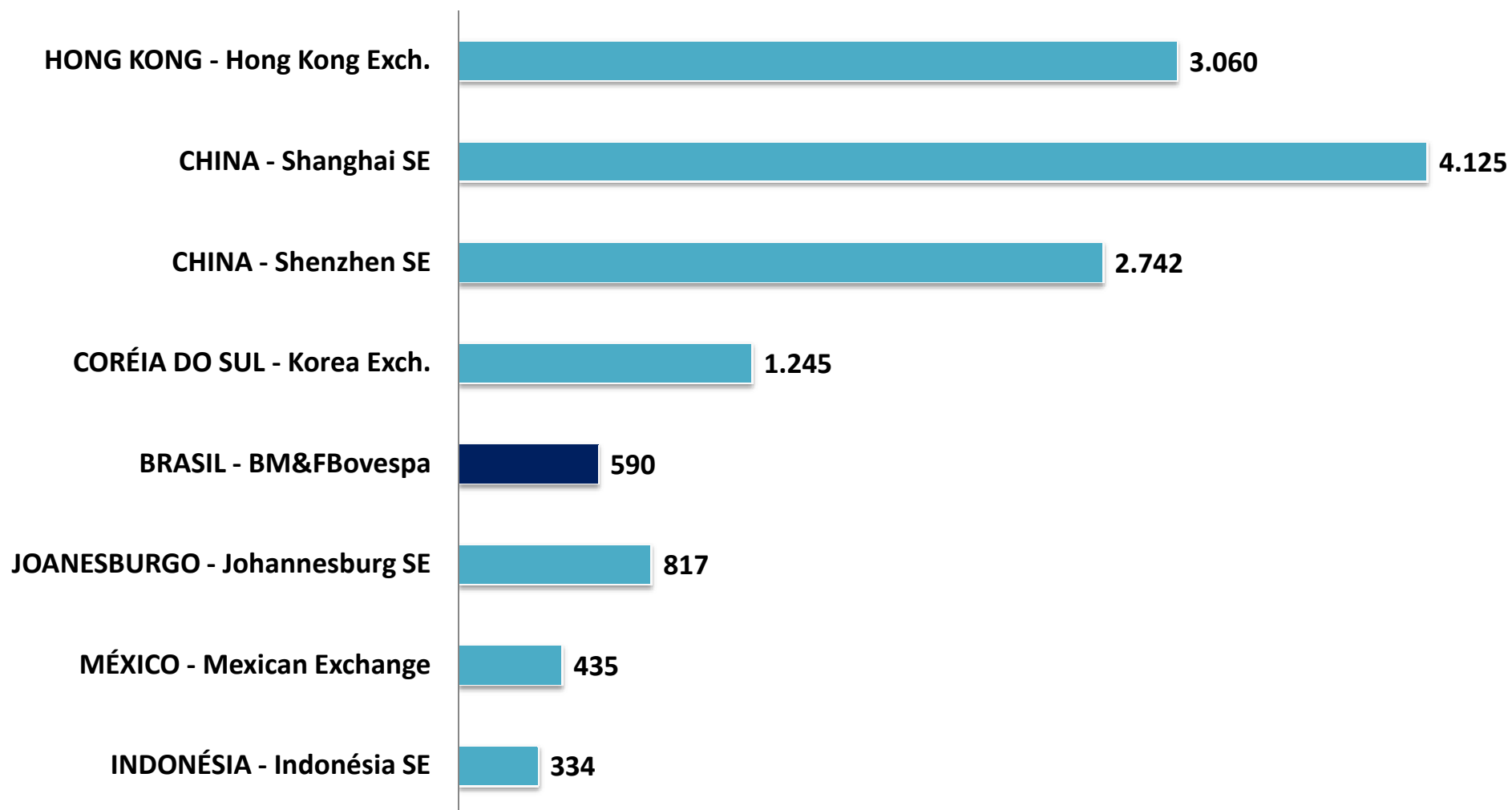




Mercados Emergentes

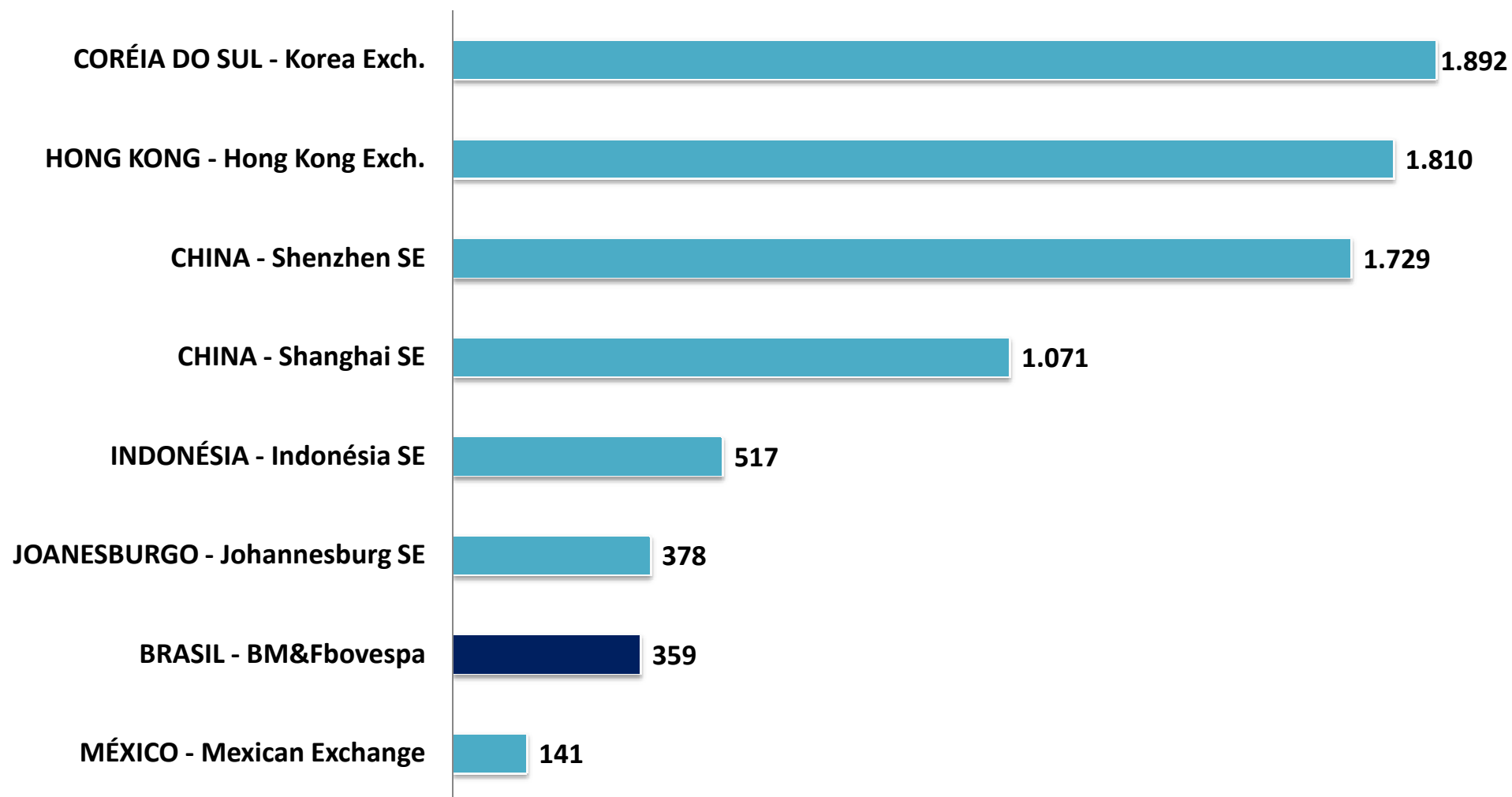


CAPITALIZAÇÃO DE MERCADO (bilhões US\$) MERCADOS EMERGENTES - Agosto 2015



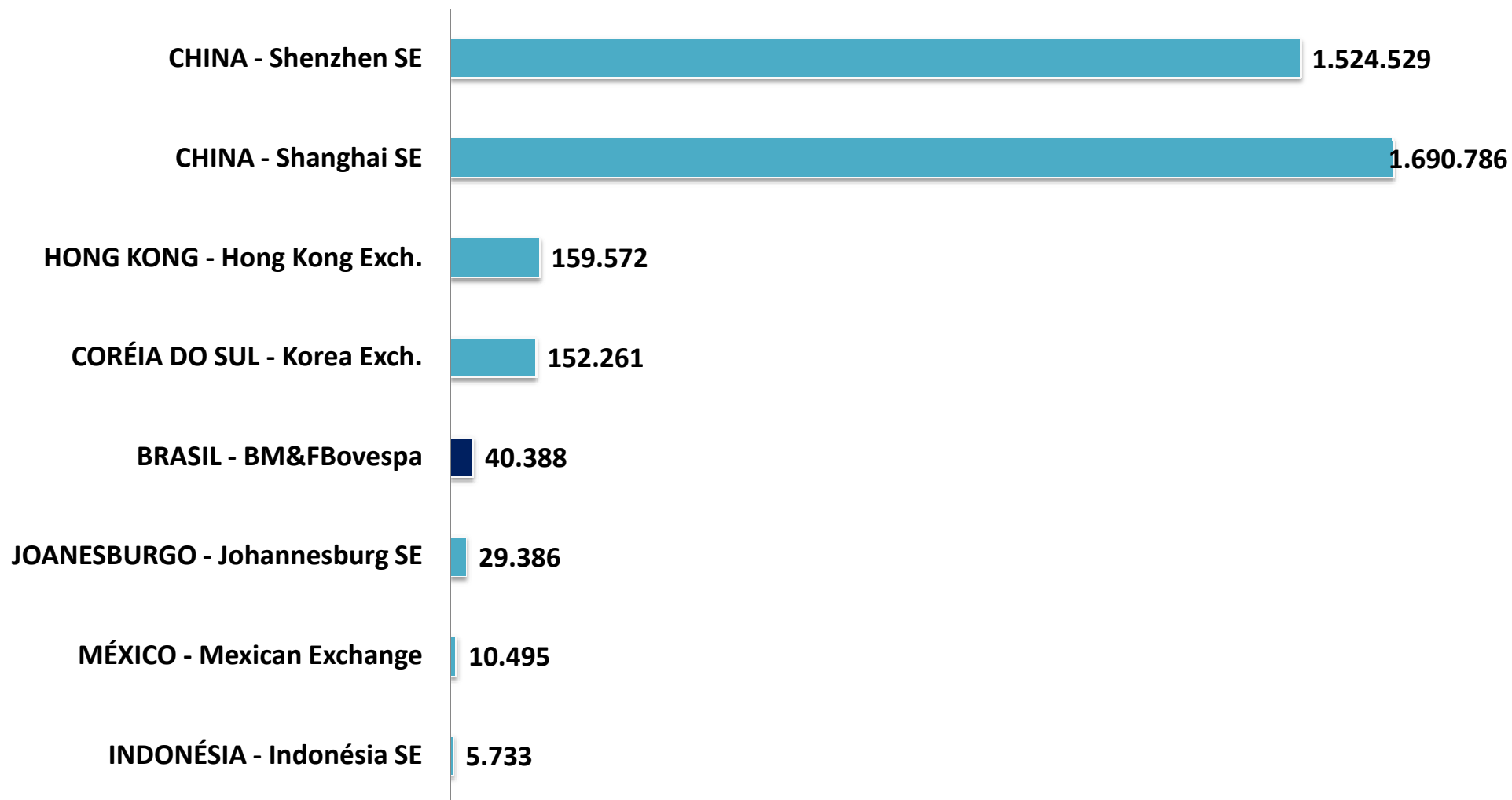


NÚMERO DE EMPRESAS LISTADAS MERCADOS EMERGENTES - Agosto 2015

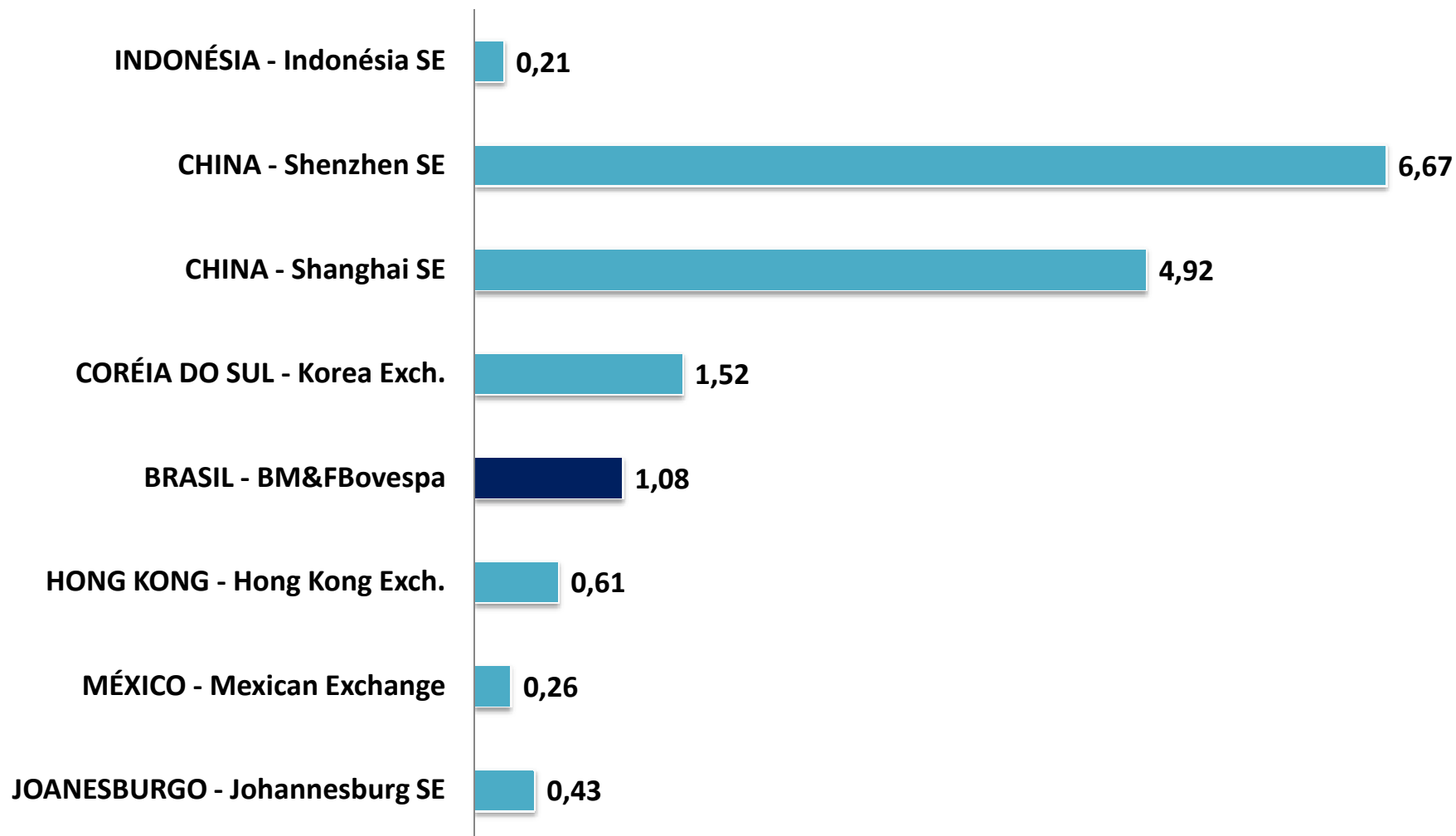




VOLUME NEGOCIADO (milhões US\$) MERCADOS EMERGENTES - Agosto 2015



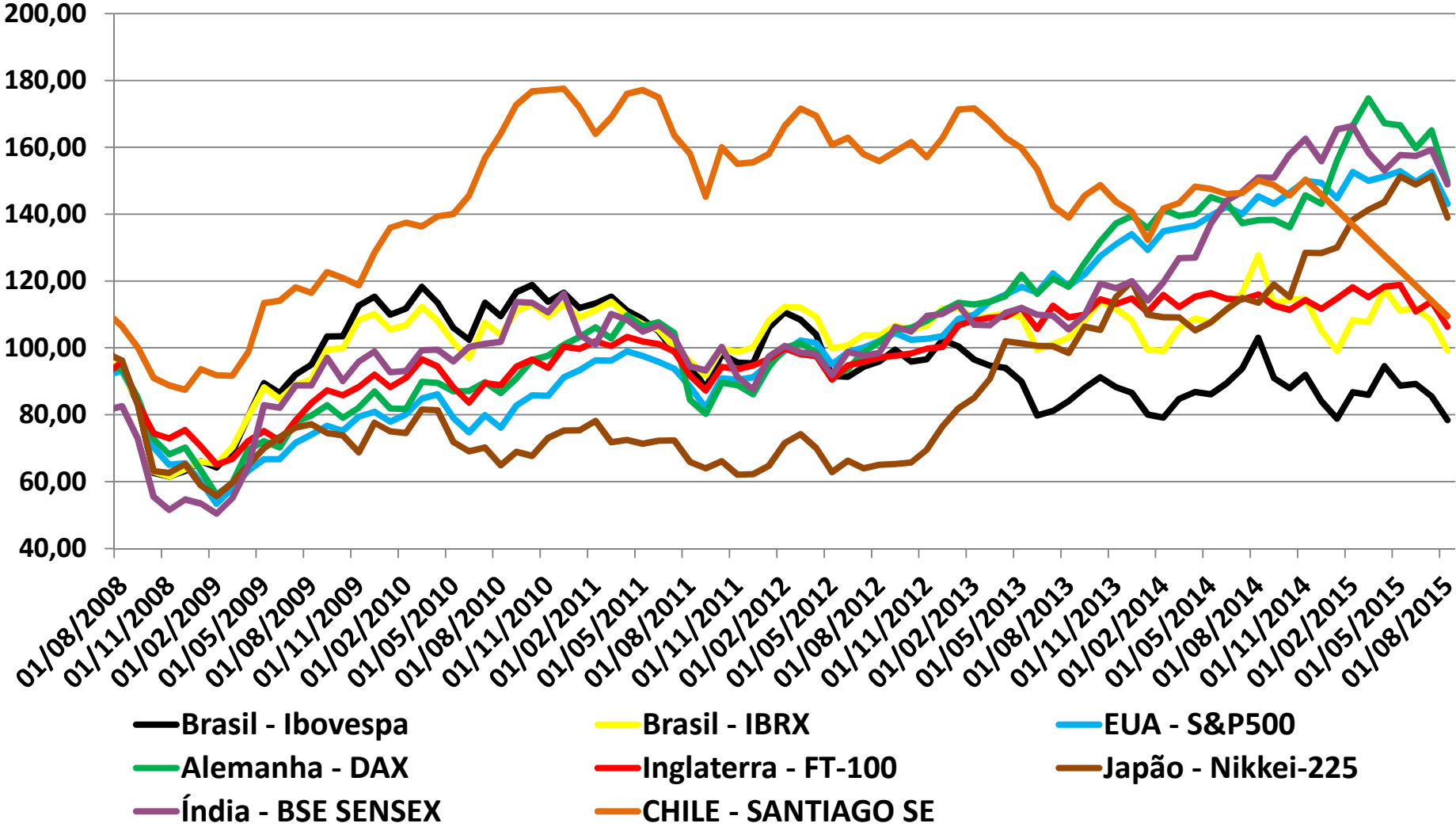
LIQUIDEZ DE MERCADO – Turnover (%)
MERCADOS EMERGENTES - Agosto 2015



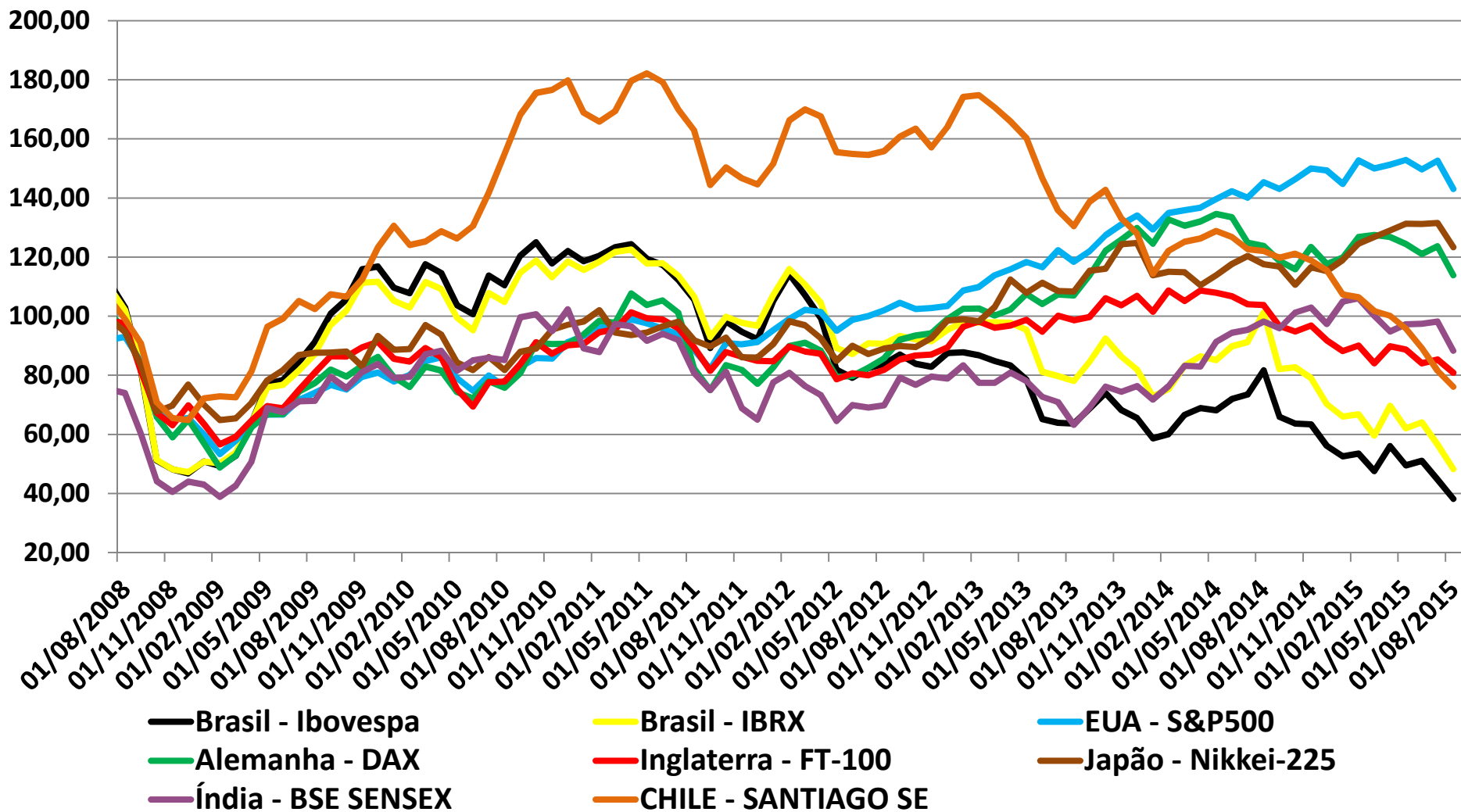


Índices de Bolsa

Evolução dos Principais Índices de Bolsa



Evolução dos Principais Índices de Bolsa BASE(US\$)





Variação dos principais índices de bolsa Agosto 2015

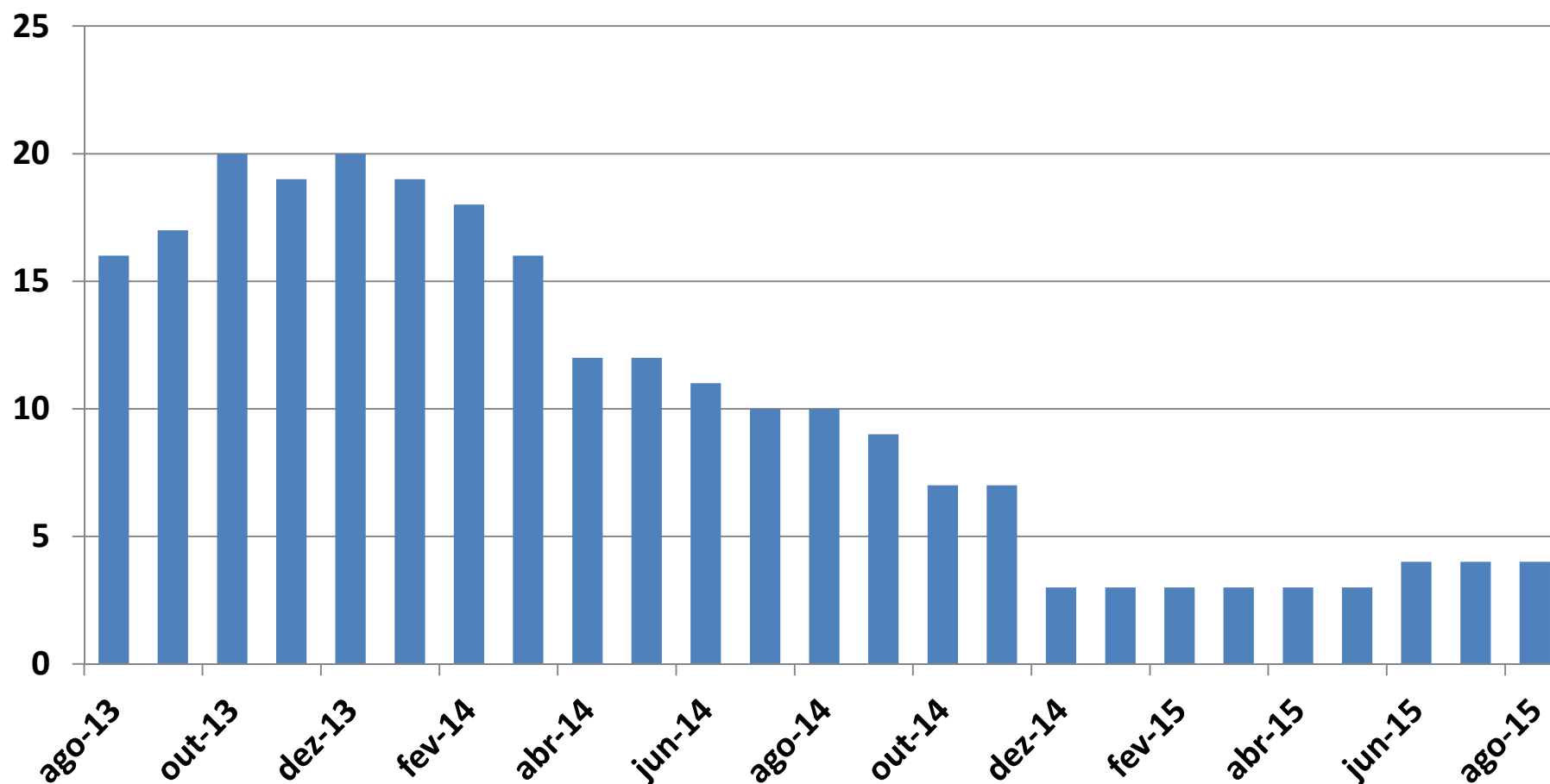
Variação	Últimos 12 meses	No Mês
Brasil - Ibovespa	-23,9%	-8,3%
Brasil - IBRX	-22,3%	-8,3%
EUA - S&P500	-1,6%	-6,3%
Alemanha - DAX	8,3%	-9,3%
Inglaterra - FT-100	-8,4%	-6,7%
Japão - Nikkei-225	22,5%	-8,2%
Índia - BSE SENSEX	-1,3%	-6,5%
Chile – Santiago SE	-27,0%	-4,0%



Variação de Bolsa Setoriais Bovespa Agosto 2015

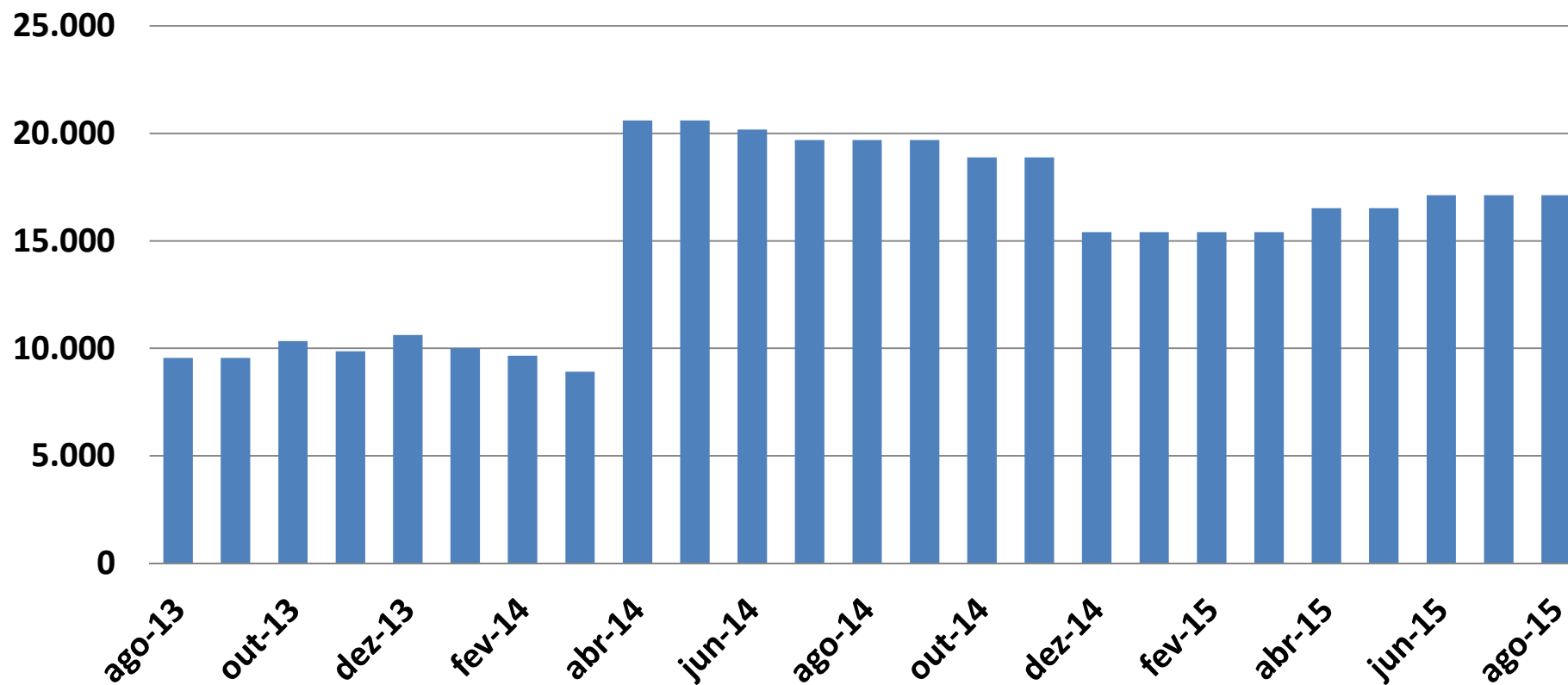
Variação	Últimos 12 Meses	No Mês
Índice de Energia Elétrica IEE	-17,1%	-12,7%
Índice do Setor Industrial INDX	2,7%	-3,6%
Índice Small Cap - SMLL	-33,0%	-9,2%
Índice Financeiro - IFNC	-20,0%	-10,8%
Índice de Consumo - ICON	-4,4%	-6,0%
Índice Imobiliário - IMOB	-41,3%	-11,6%
Índice de Materiais Básicos - IMAT	-14,4%	-1,1%
Índice Utilidade Pública - UTIL	-25,2%	-12,4%

**EMISSÕES PRIMARIAS DE AÇÕES
ACUMULADO ÚLTIMO 12 MESES
(Número Totais) Agosto 2015**

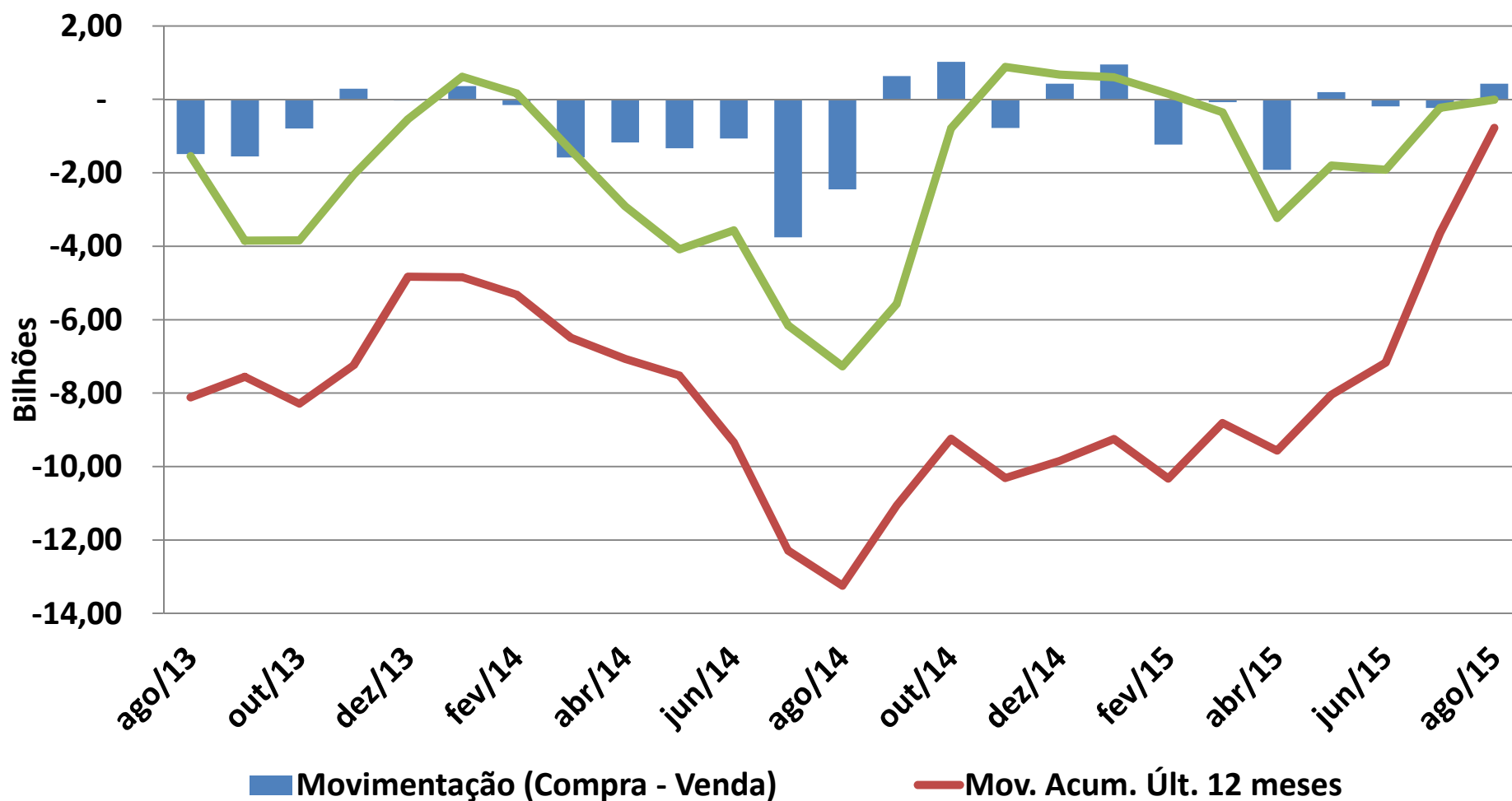




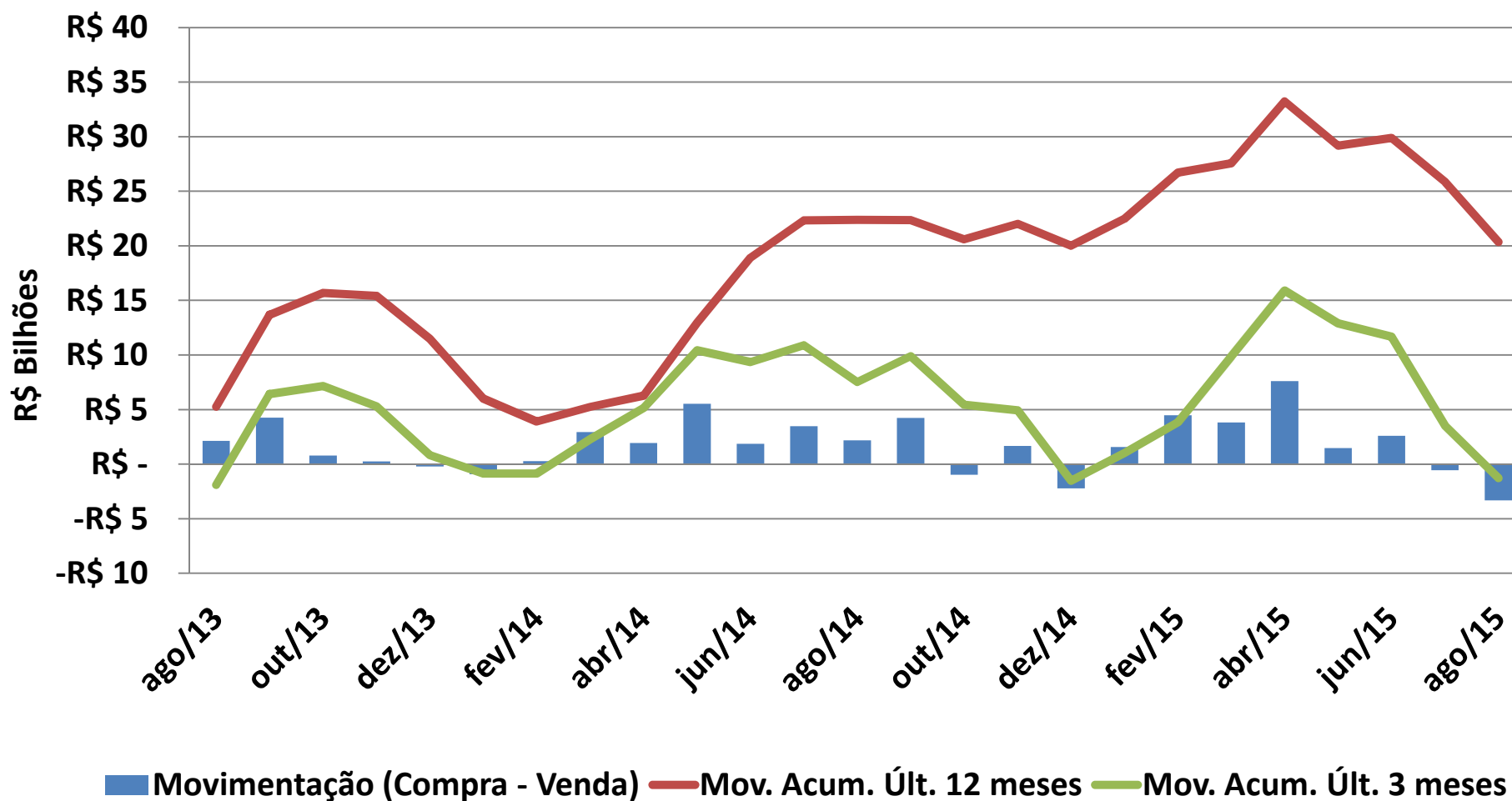
EMISSÕES PRIMARIAS DE AÇÕES ACUMULADO ÚLTIMO 12 MESES (Volume - Milhões R\$) Agosto 2015



Movimentação das Pessoas Físicas na Bovespa Agosto - 2015

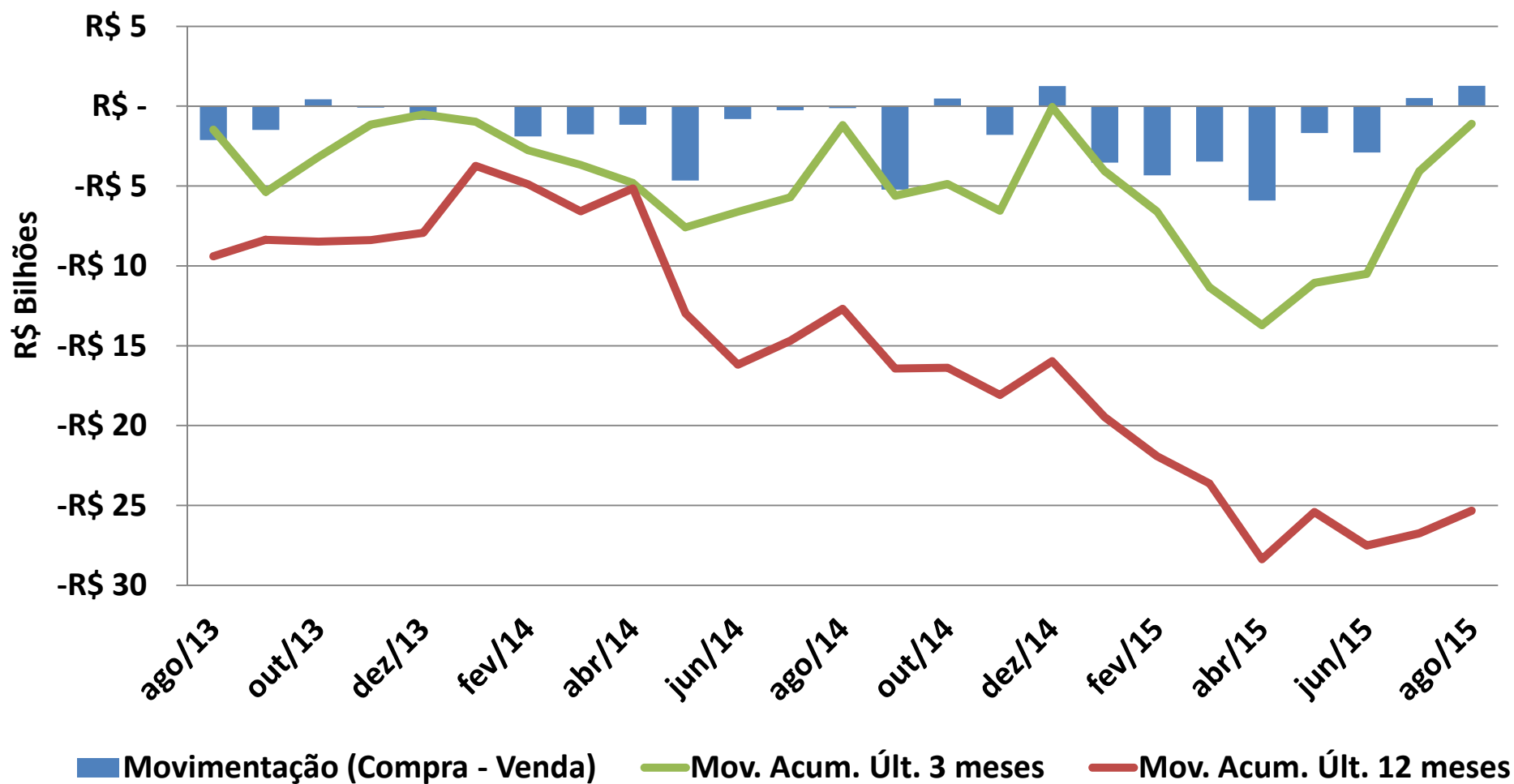


Movimentação Investidores Estrangeiros na Bovespa - Agosto 2015

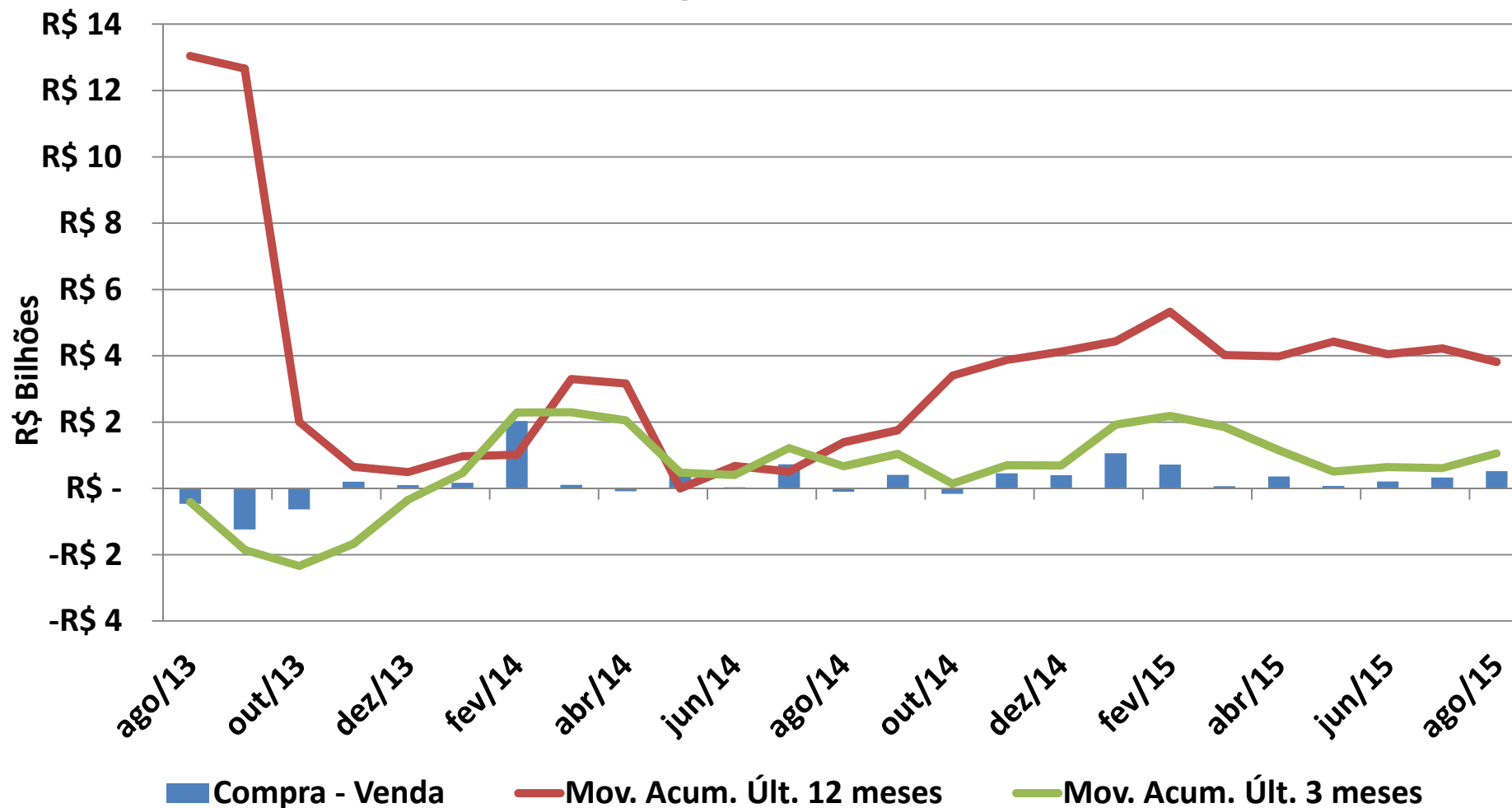




Movimentação dos Investidores Institucionais na Bovespa - Agosto 2015



Movimentação Empresas Públicas e Privadas na Bovespa Agosto - 2015





e-mail: cemec.ibmec@gmail.com

Fone: +55 (11) 2184-5728

www.cemec.ibmec.org.br
