

# Relatório Comparações internacionais

Abril 2015

## **COMPARAÇÕES INTERNACIONAIS**

O objetivo deste relatório é apresentar alguns indicadores que permitam a comparação do desempenho econômico-financeiro do mercado de capitais de países pertencentes a Mercados Emergentes, Mercados Desenvolvidos e América Latina. Assim, são apresentados alguns dos principais indicadores relacionados ao mercado de capitais destes países, como o número de empresas listadas, volume negociado, capitalização e liquidez de mercado, bem como a evolução dos principais índices de bolsas.

Para o Brasil são apresentados dados mais detalhados sobre o mercado acionário, como o volume emitido por setor de atuação e por nível de governança corporativa das empresas, bem como a movimentação das pessoas físicas, investidores institucionais e estrangeiros na Bovespa.

As opiniões emitidas nesta publicação são de inteira e exclusiva responsabilidade dos autores, não exprimindo, necessariamente, o ponto de vista do Centro de Estudos de Mercado de Capitais, do IBMEC ou de qualquer de seus apoiadores. Todos os dados utilizados foram obtidos das fontes citadas e podem sofrer revisões. A publicação foi produzida com as informações existentes em Abril/2015.

Equipe Técnica:

Diretor: Carlos Antônio Rocca

Superintendente: Lauro Modesto Santos Jr.

Analistas: Elaine Alves Pinheiro e Fernando M. Fumagalli

---

**\* Os métodos de cálculo dos indicadores de custo de capital próprio desenvolvidos pelo CEMEC são descritos nos TDI's CEMEC 02 e TDI CEMEC 10.**

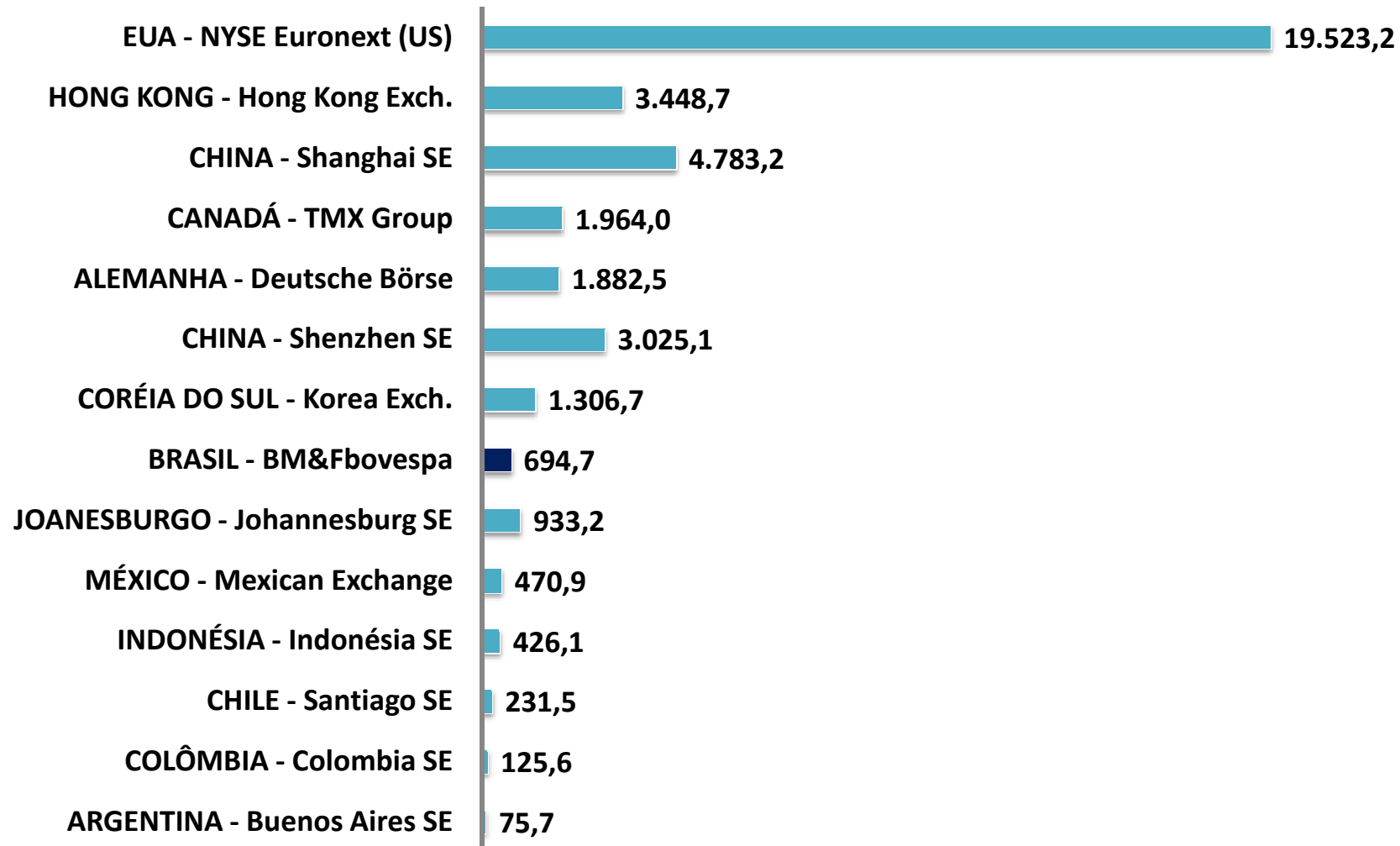
- I. Ranking geral**
- II. Mercados Emergentes**
- III. Índices de Bolsa**

CEMEC  
Centro de Estudos do IBMEC

# Ranking Geral

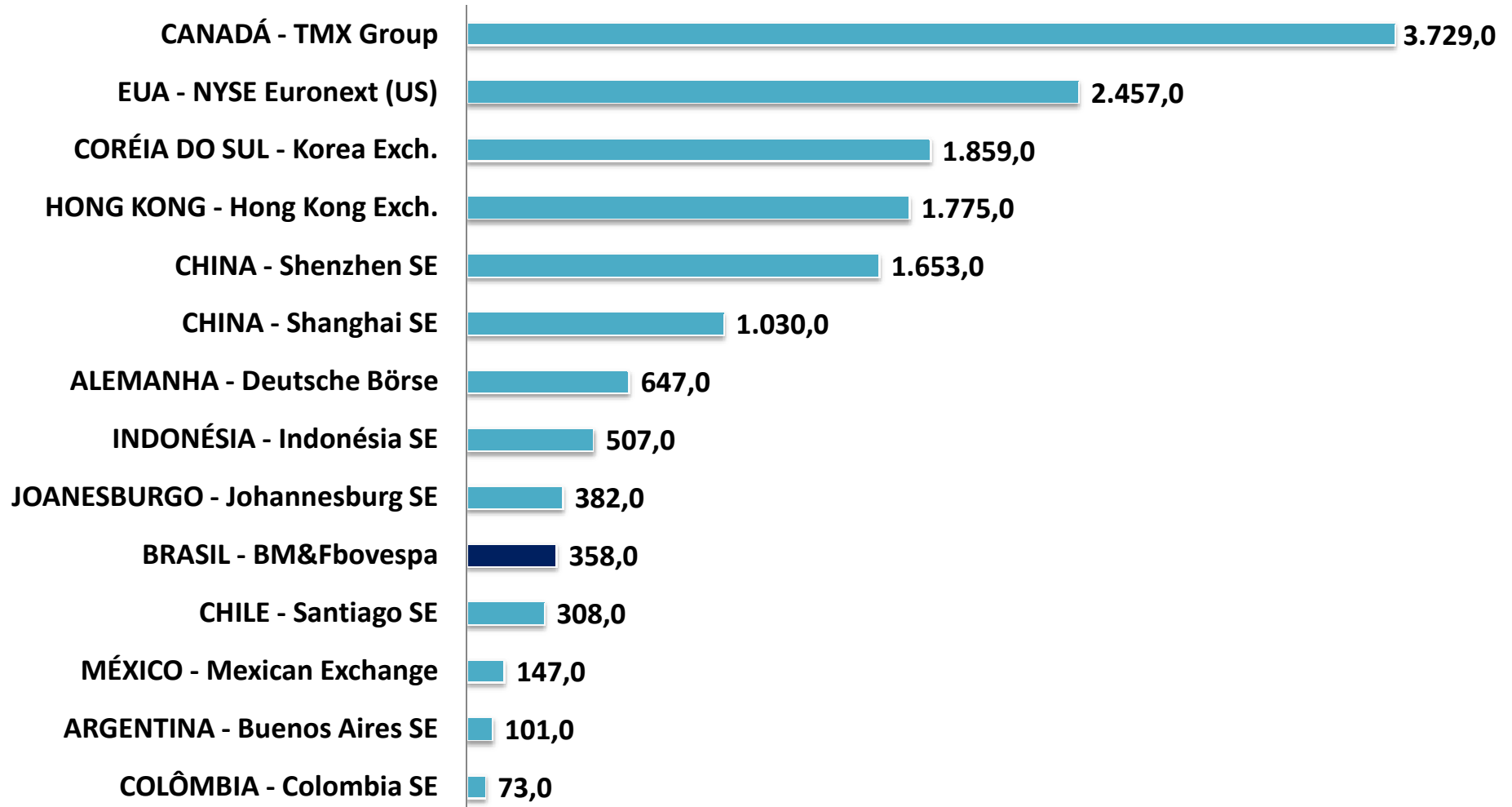
**CEMEC**  
**Centro de Estudos do IBMEC**

**CAPITALIZAÇÃO DE MERCADO (US\$ BILHÕES)**  
**RANKING GERAL - Março 2015**



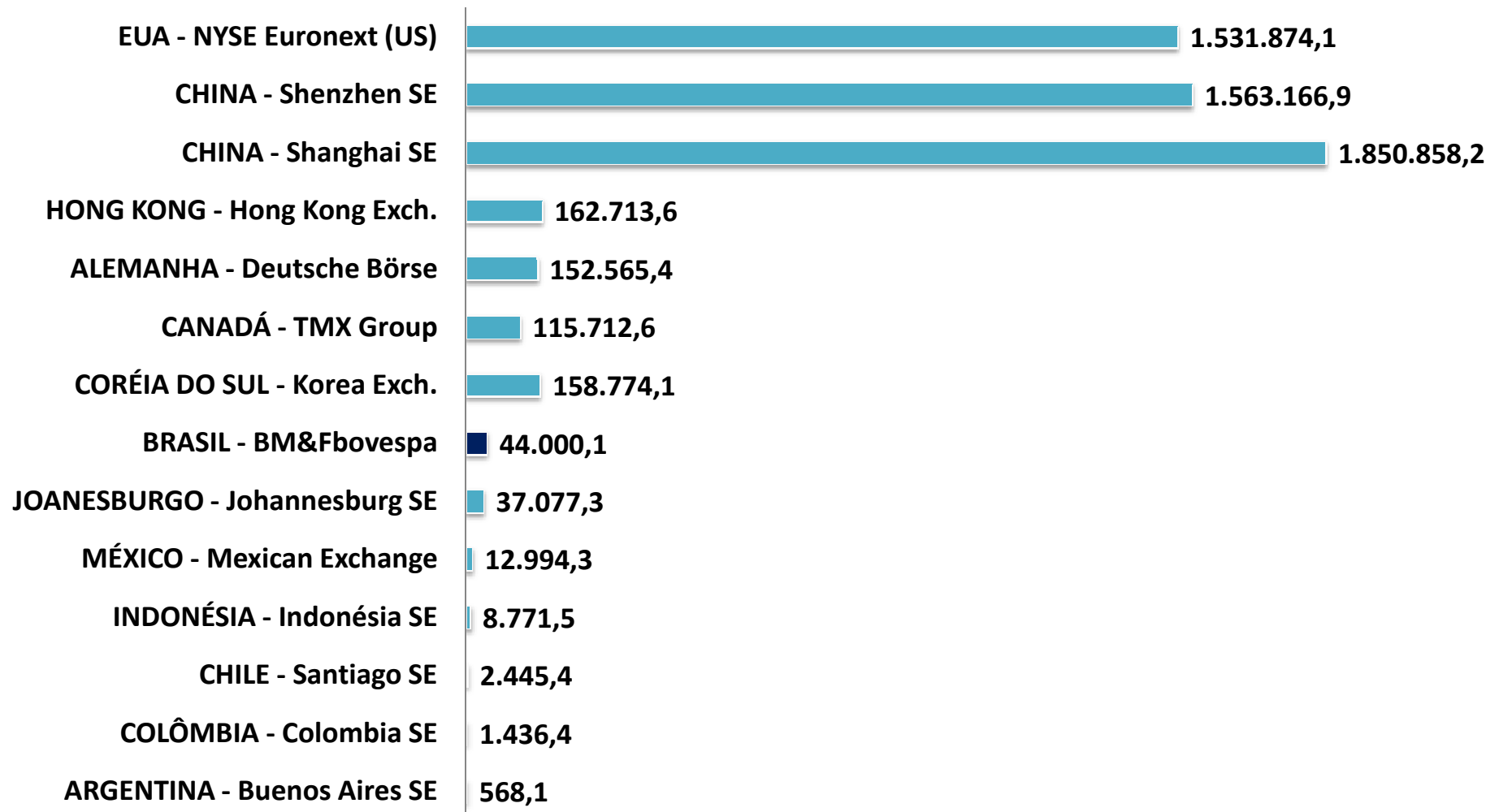
**CEMEC**  
**Centro de Estudos do IBMEC**

**NÚMERO DE EMPRESAS LISTADAS**  
**RANKING GERAL - Março 2015**



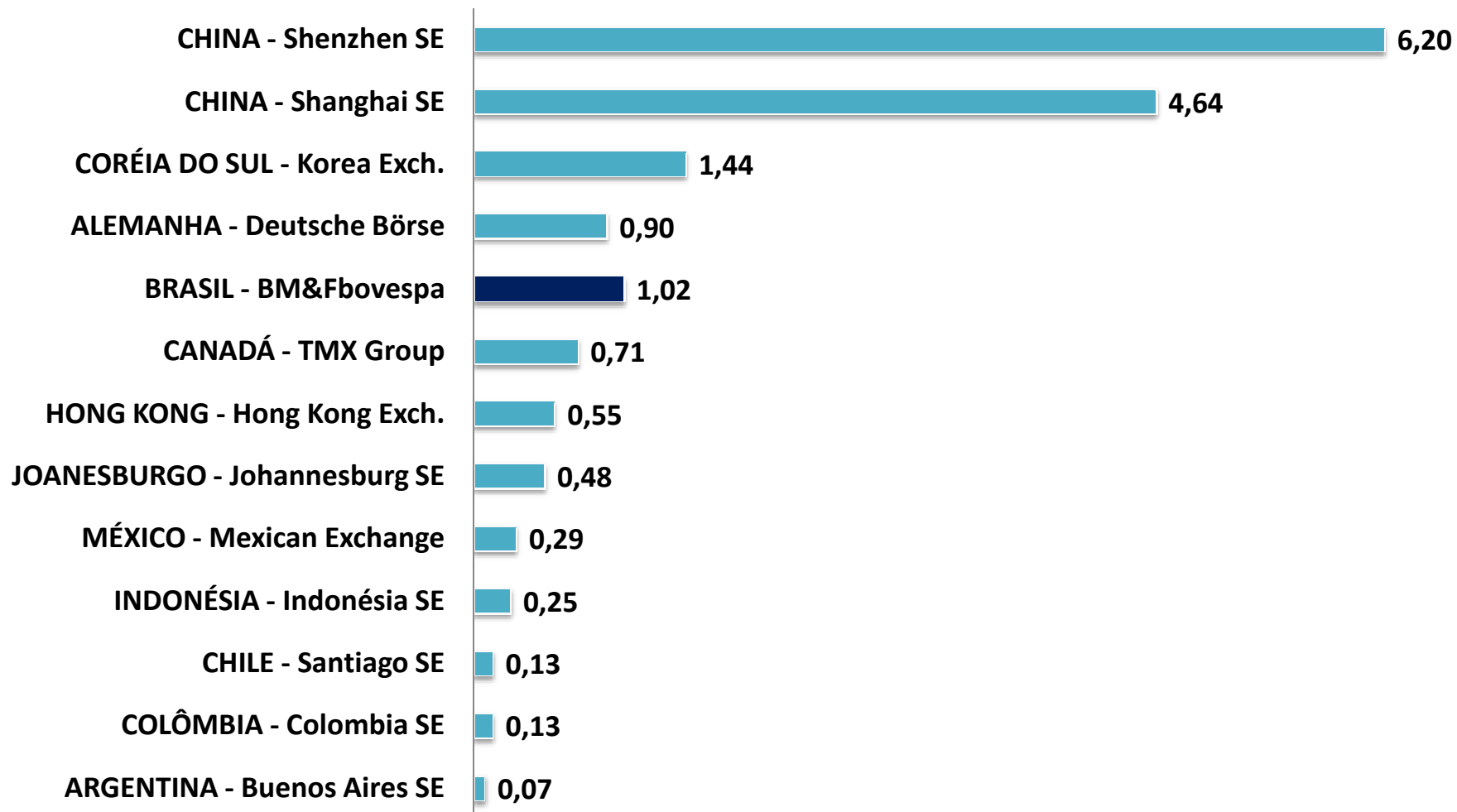
**CEMEC**  
**Centro de Estudos do IBMEC**

**VOLUME NEGOCIADO (milhões US\$)**  
**RANKING GERAL - Março 2015**



**CEMEC**  
**Centro de Estudos do IBMEC**

**LIQUIDEZ DE MERCADO – Turnover (%)**  
**RANKING GERAL - Março 2015**



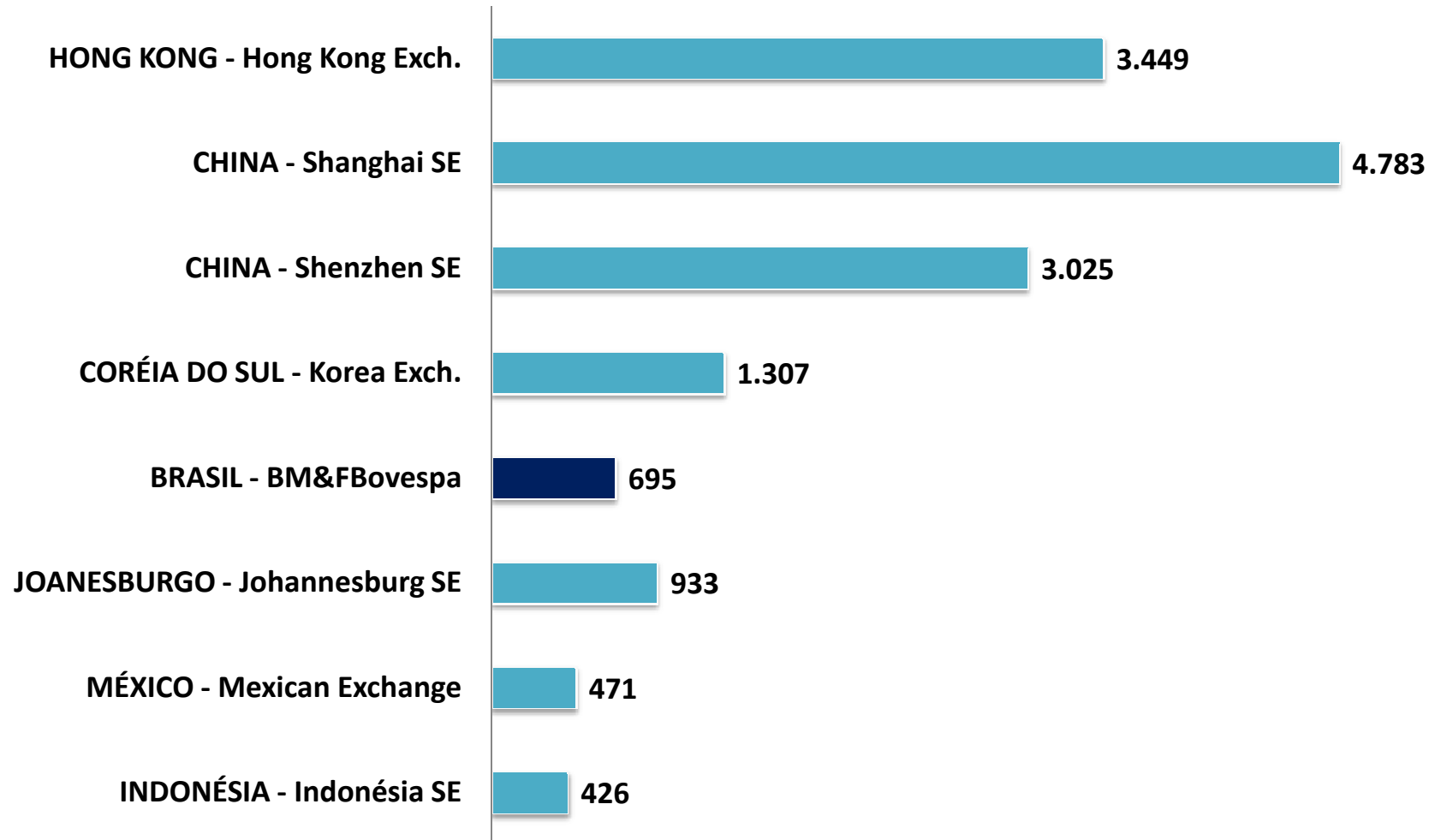


CEMEC  
Centro de Estudos do IBMEC

# Mercados Emergentes

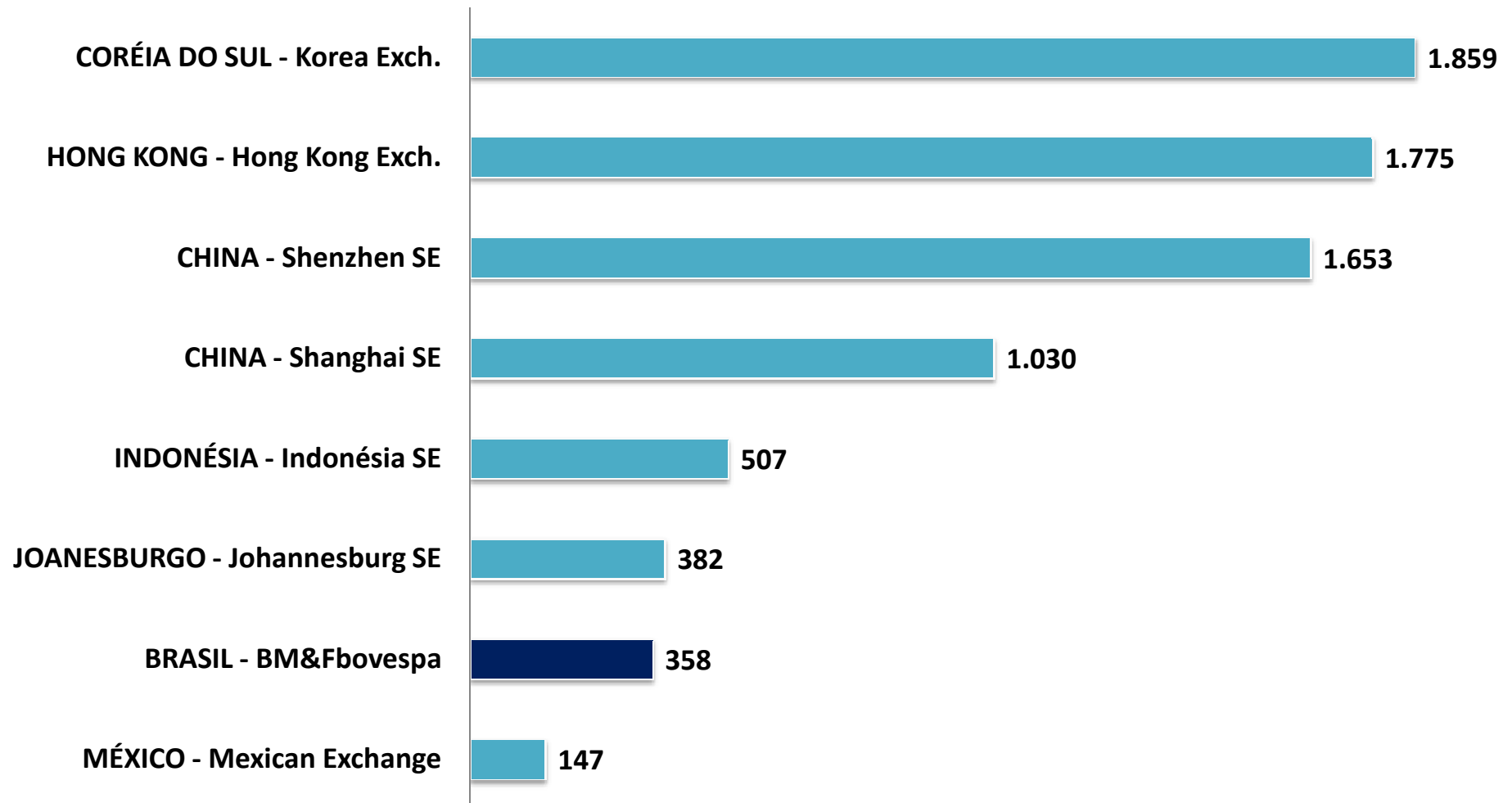
**CEMEC**  
**Centro de Estudos do IBMEC**

**CAPITALIZAÇÃO DE MERCADO (bilhões US\$)**  
**MERCADOS EMERGENTES - Março 2015**



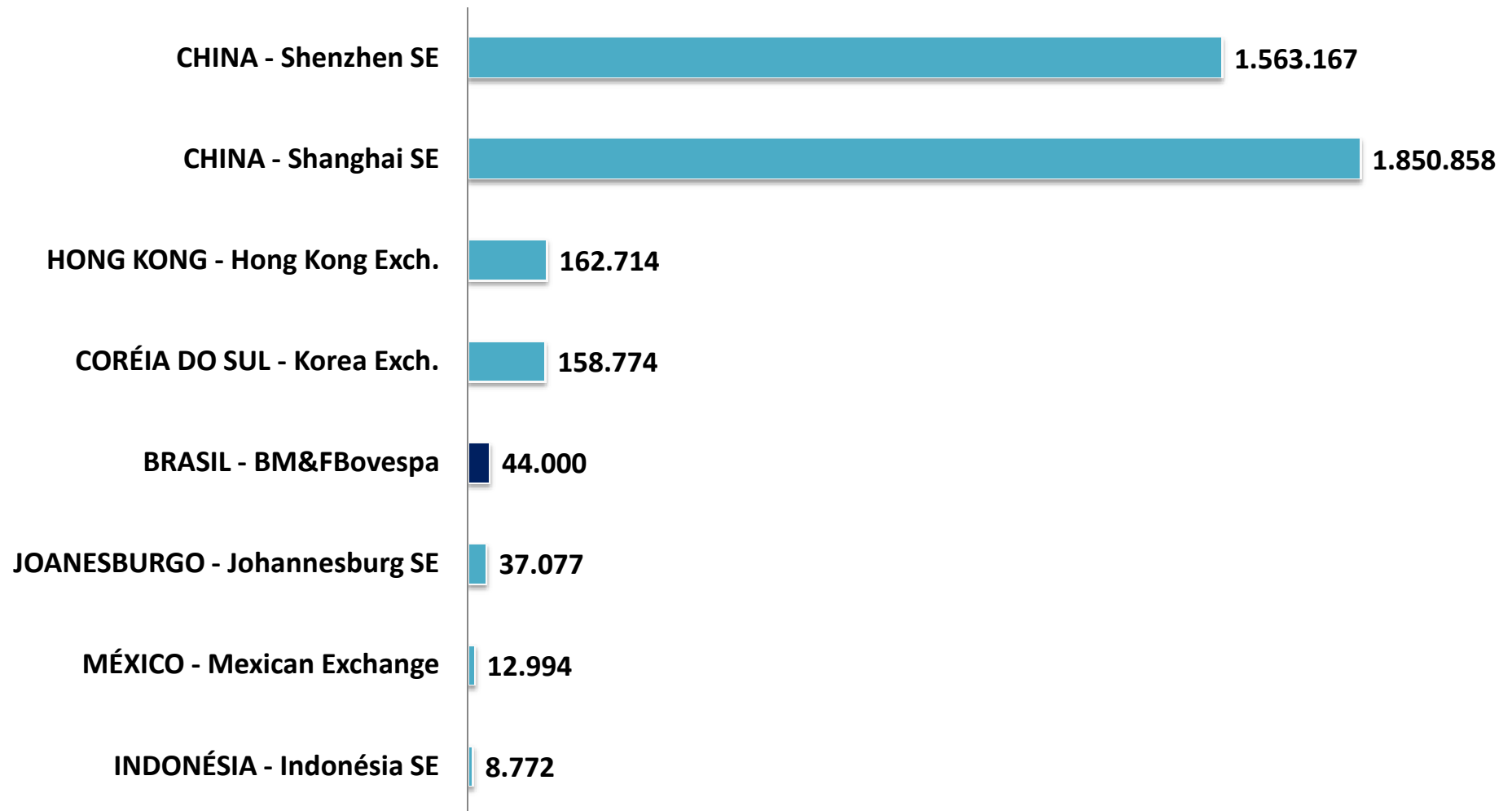
**CEMEC**  
**Centro de Estudos do IBMEC**

**NÚMERO DE EMPRESAS LISTADAS**  
**MERCADOS EMERGENTES - Março 2015**



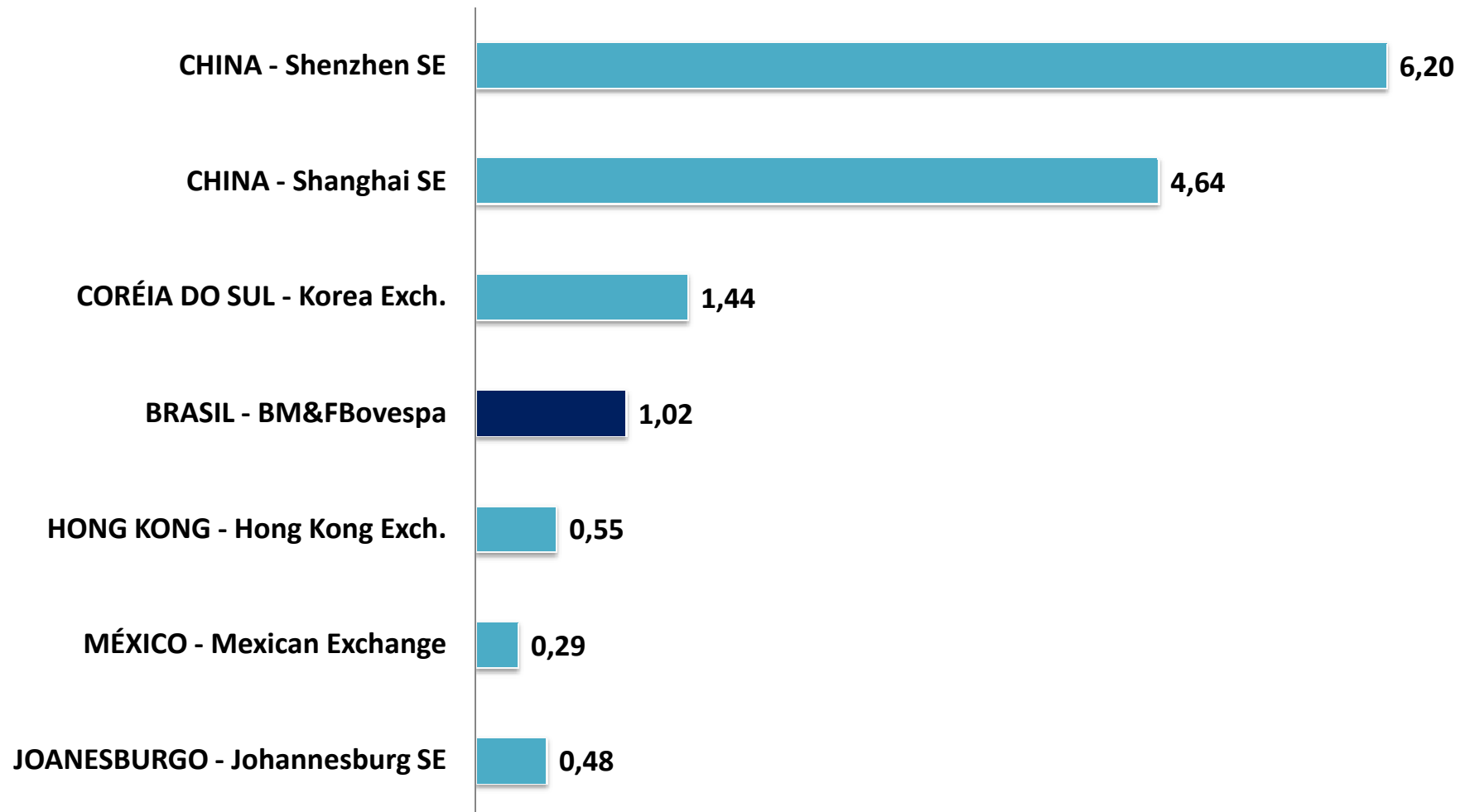
**CEMEC**  
**Centro de Estudos do IBMEC**

**VOLUME NEGOCIADO (milhões US\$)**  
**MERCADOS EMERGENTES - Março 2015**



**CEMEC**  
**Centro de Estudos do IBMEC**

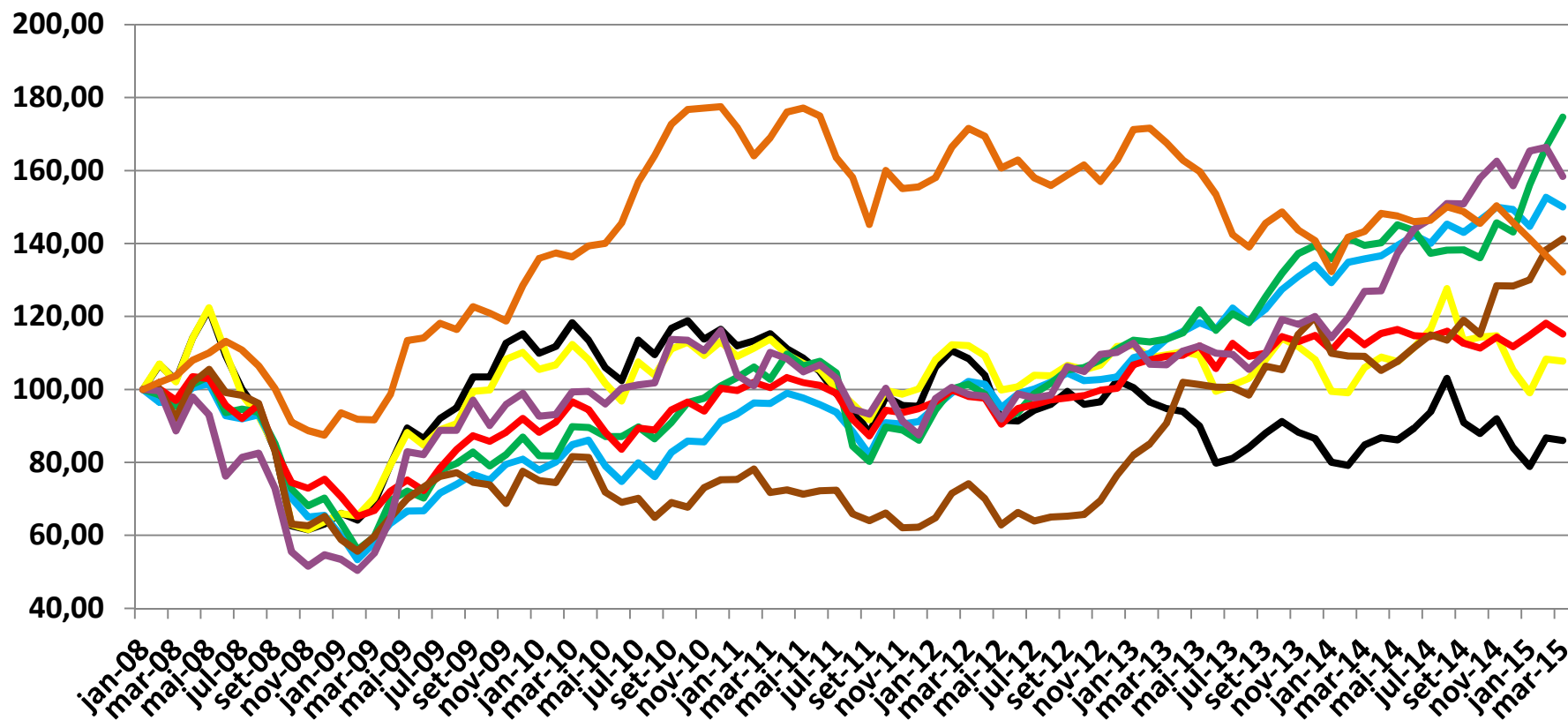
**LIQUIDEZ DE MERCADO – Turnover (%)**  
**MERCADOS EMERGENTES - Março 2015**



CEMEC  
Centro de Estudos do IBMEC

# Índices de Bolsa

### Evolução dos Principais Índices de Bolsa



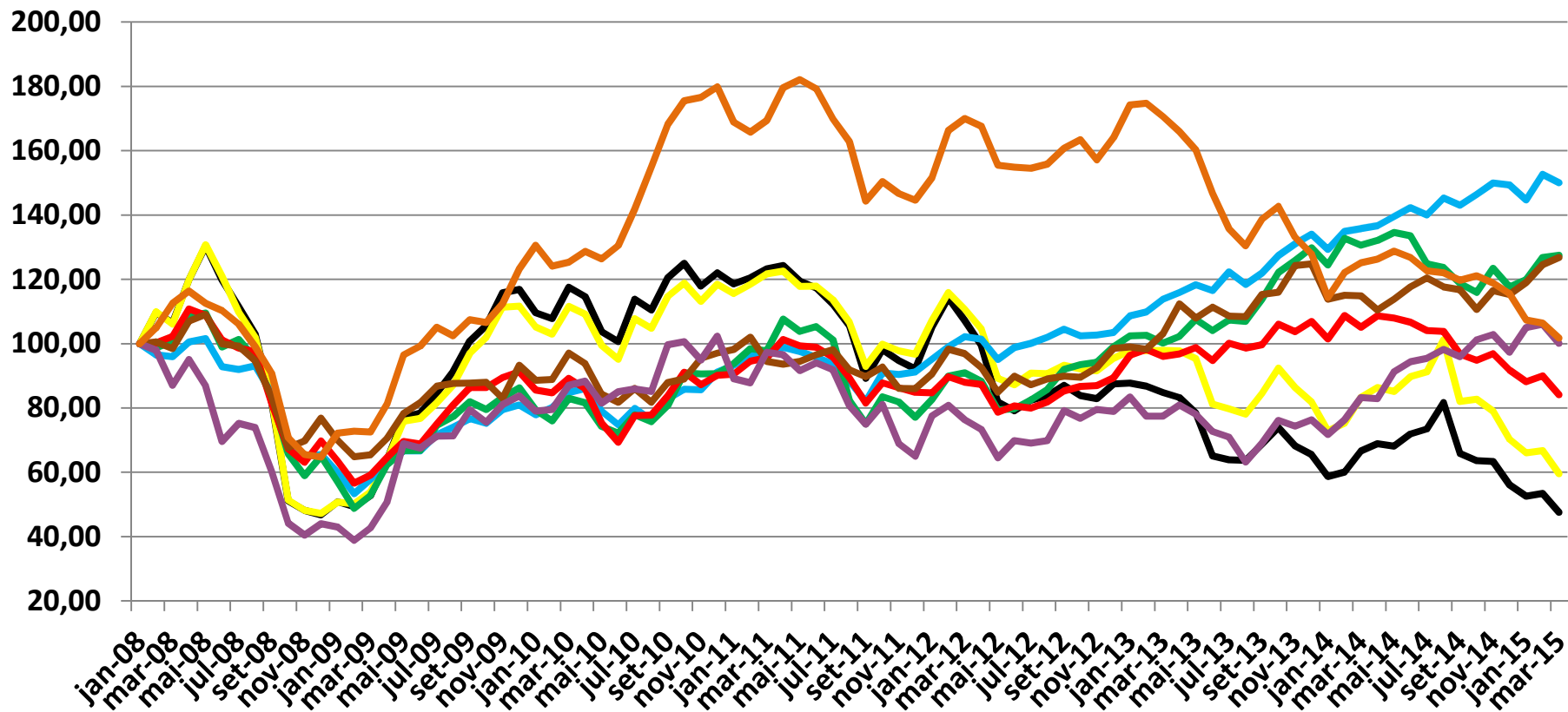
— Brasil - Ibovespa  
— Alemanha - DAX  
— Índia - BSE SENSEX

— Brasil - IBRX  
— Inglaterra - FT-100  
— CHILE - SANTIAGO SE

— EUA - S&P500  
— Japão - Nikkei-225

**CEMEC**  
**Centro de Estudos do IBMEC**

**Evolução dos Principais Índices de Bolsa BASE(US\$)**



— Brasil - Ibovespa  
 — Alemanha - DAX  
 — Índia - BSE SENSEX

— Brasil - IBRX  
 — Inglaterra - FT-100  
 — CHILE - SANTIAGO SE

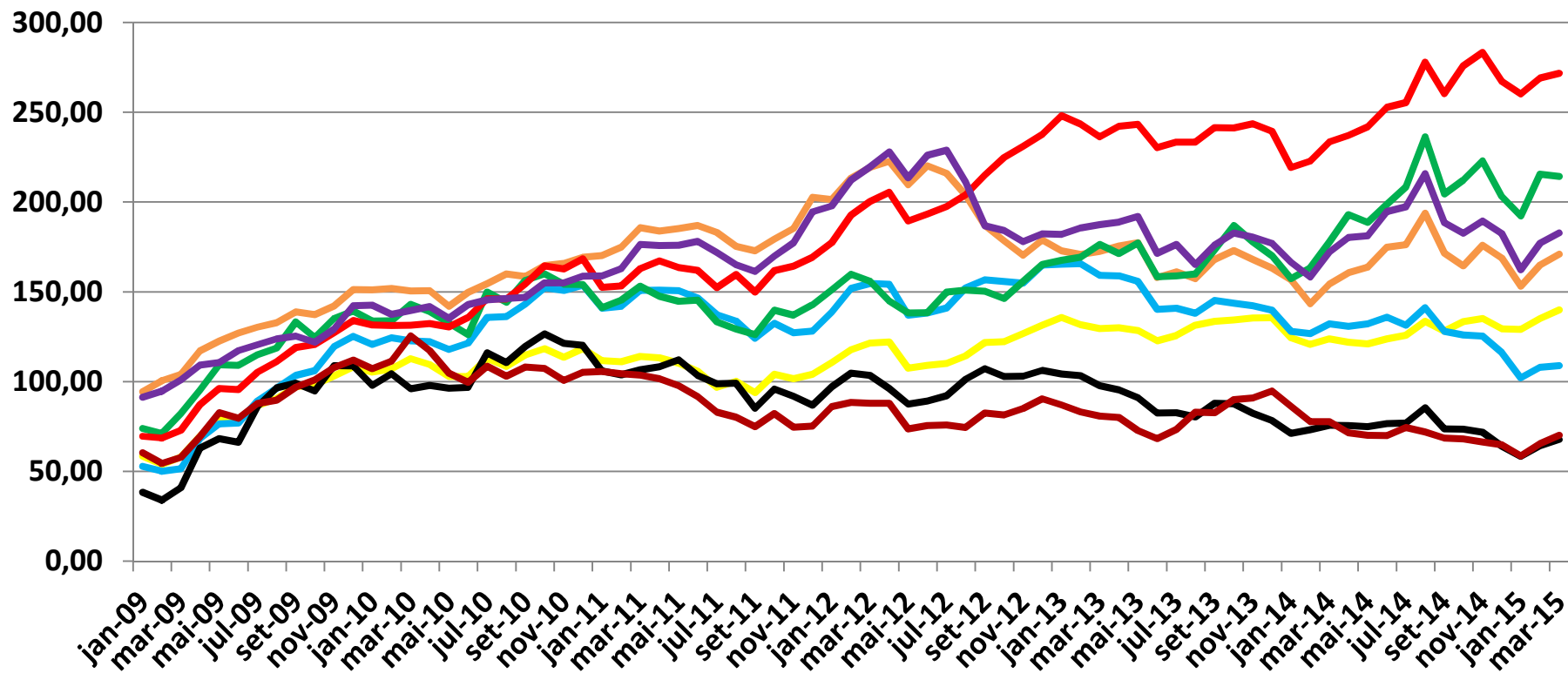
— EUA - S&P500  
 — Japão - Nikkei-225



## **Variação dos principais índices de bolsa** **Março 2015**

<b>Variação</b>	<b>Últimos 12 meses</b>	<b>No Mês</b>
<b>Brasil - Ibovespa</b>	<b>1,5%</b>	<b>-0,8%</b>
<b>Brasil - IBRX</b>	<b>1,7%</b>	<b>-0,5%</b>
<b>EUA - S&amp;P500</b>	<b>10,4%</b>	<b>-1,7%</b>
<b>Alemanha - DAX</b>	<b>25,2%</b>	<b>5,0%</b>
<b>Inglaterra - FT-100</b>	<b>2,6%</b>	<b>-2,5%</b>
<b>Japão - Nikkei-225</b>	<b>29,5%</b>	<b>2,2%</b>
<b>Índia - BSE SENSEX</b>	<b>24,9%</b>	<b>-4,8%</b>
<b>Chile – Santiago SE</b>	<b>-7,8%</b>	<b>-3,3%</b>

## Evolução dos Índices de Bolsa Setoriais BOVESPA



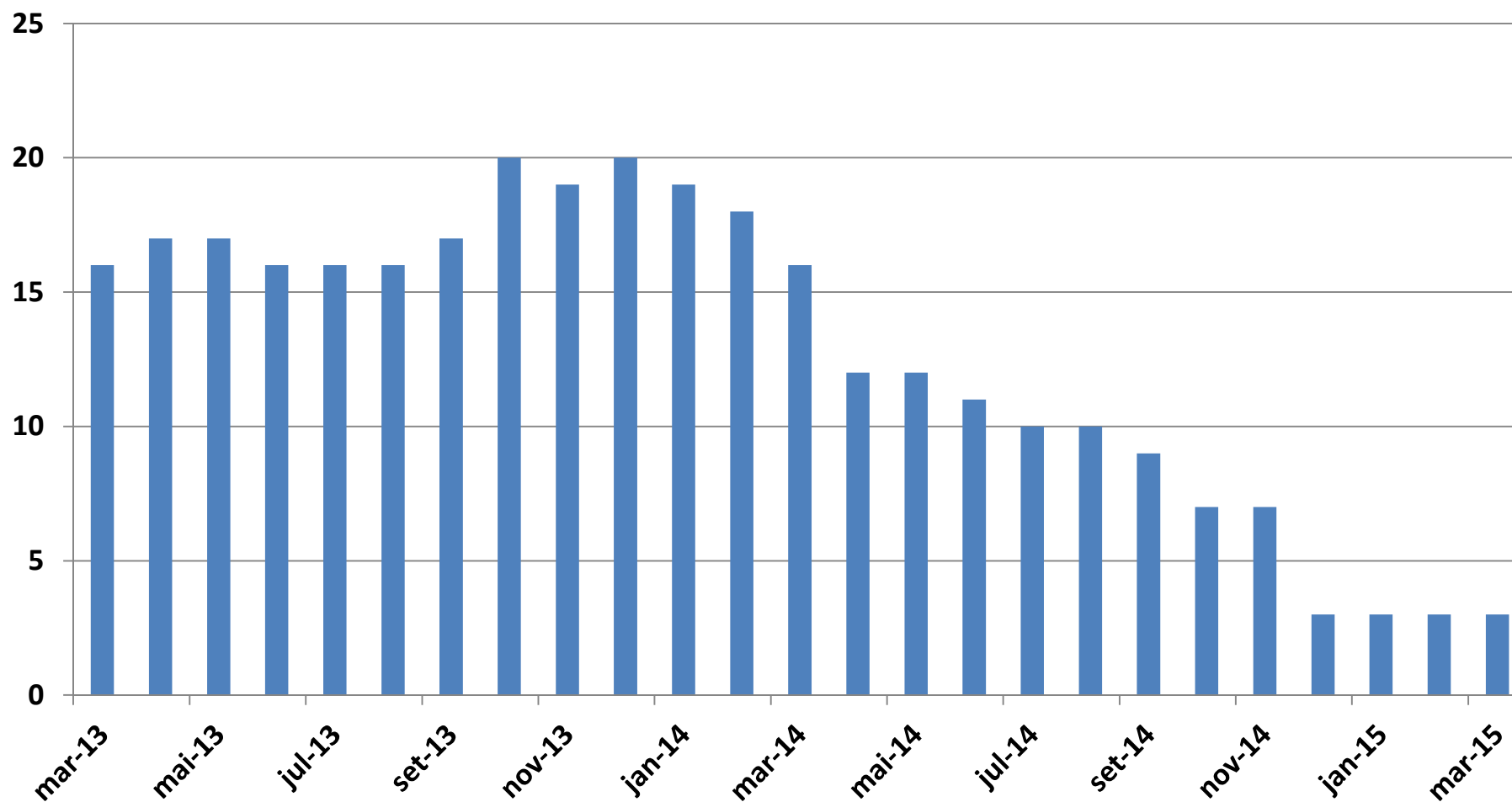
Índice de Energia Elétrica IEE  
Índice Small Cap - SMLL  
Índice de Consumo - ICON  
Índice de Materiais Básicos - IMAT

Índice do Setor Industrial INDX  
Índice Financeiro - IFNC  
Índice Imobiliário - IMOB  
Índice Utilidade Pública - UTIL

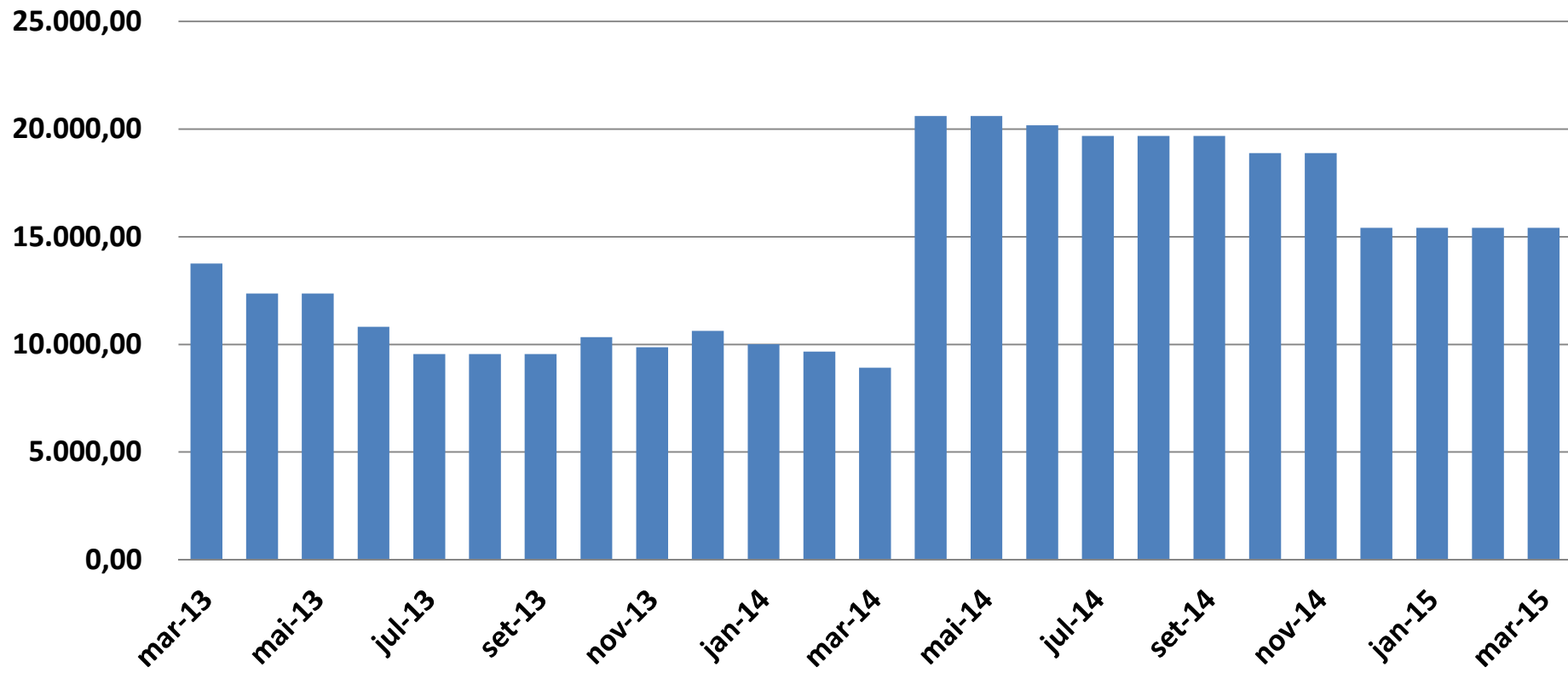
## **Variação de Bolsa Setoriais Bovespa Março 2015**

<b>Variação</b>	<b>Últimos 12 Meses</b>	<b>No Mês</b>
<b>Índice de Energia Elétrica IEE</b>	<b>10,7%</b>	<b>3,7%</b>
<b>Índice do Setor Industrial INDX</b>	<b>13,1%</b>	<b>3,6%</b>
<b>Índice Small Cap - SMLL</b>	<b>-17,6%</b>	<b>0,9%</b>
<b>Índice Financeiro - IFNC</b>	<b>20,6%</b>	<b>-0,6%</b>
<b>Índice de Consumo - ICON</b>	<b>16,3%</b>	<b>1,0%</b>
<b>Índice Imobiliário - IMOB</b>	<b>-10,5%</b>	<b>5,5%</b>
<b>Índice de Materiais Básicos - IMAT</b>	<b>-10,0%</b>	<b>7,1%</b>
<b>Índice Utilidade Pública - UTIL</b>	<b>6,1%</b>	<b>3,3%</b>

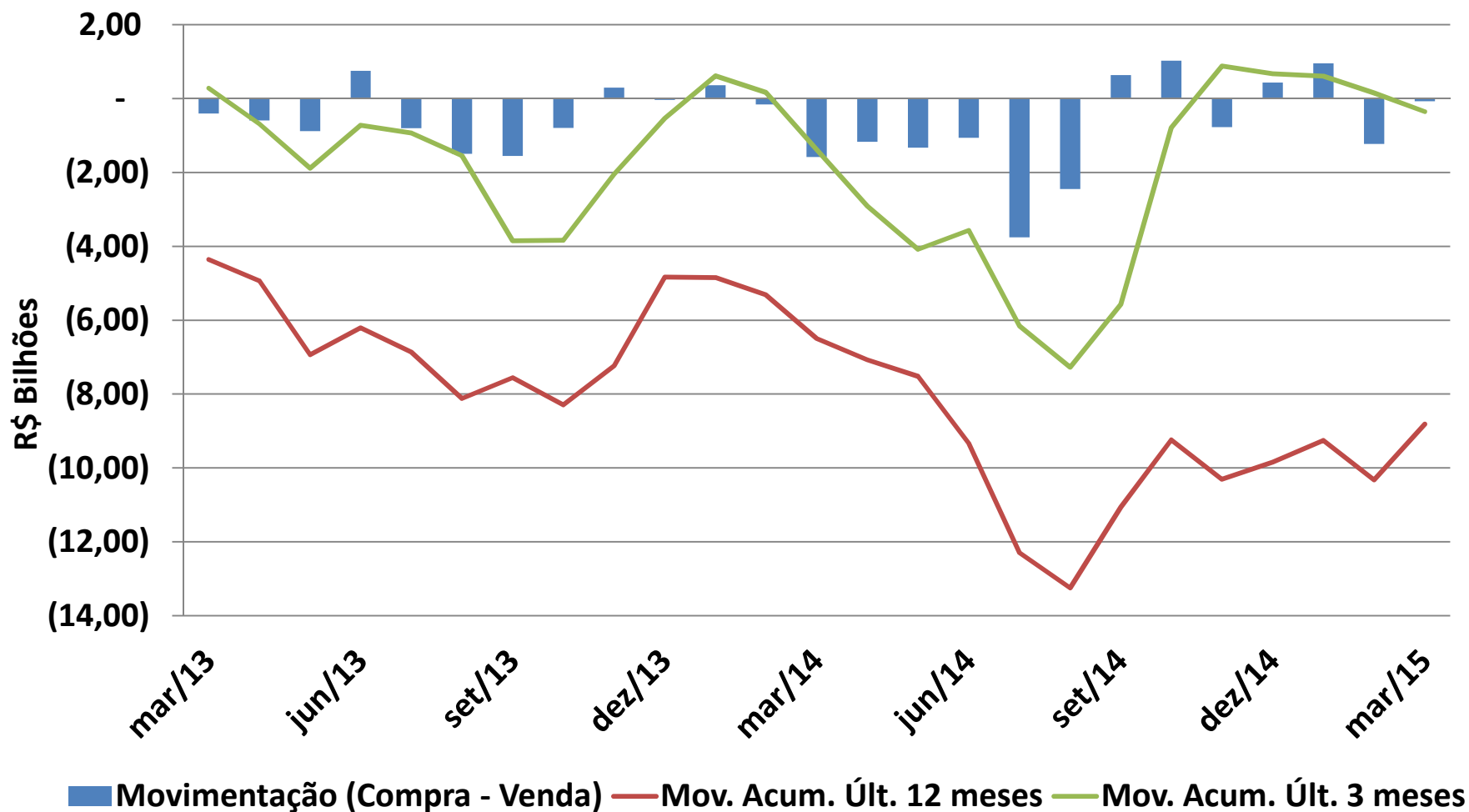
**EMISSÕES PRIMARIAS DE AÇÕES**  
**ACUMULADO ÚLTIMO 12 MESES**  
**(Número Totais) Março 2015**



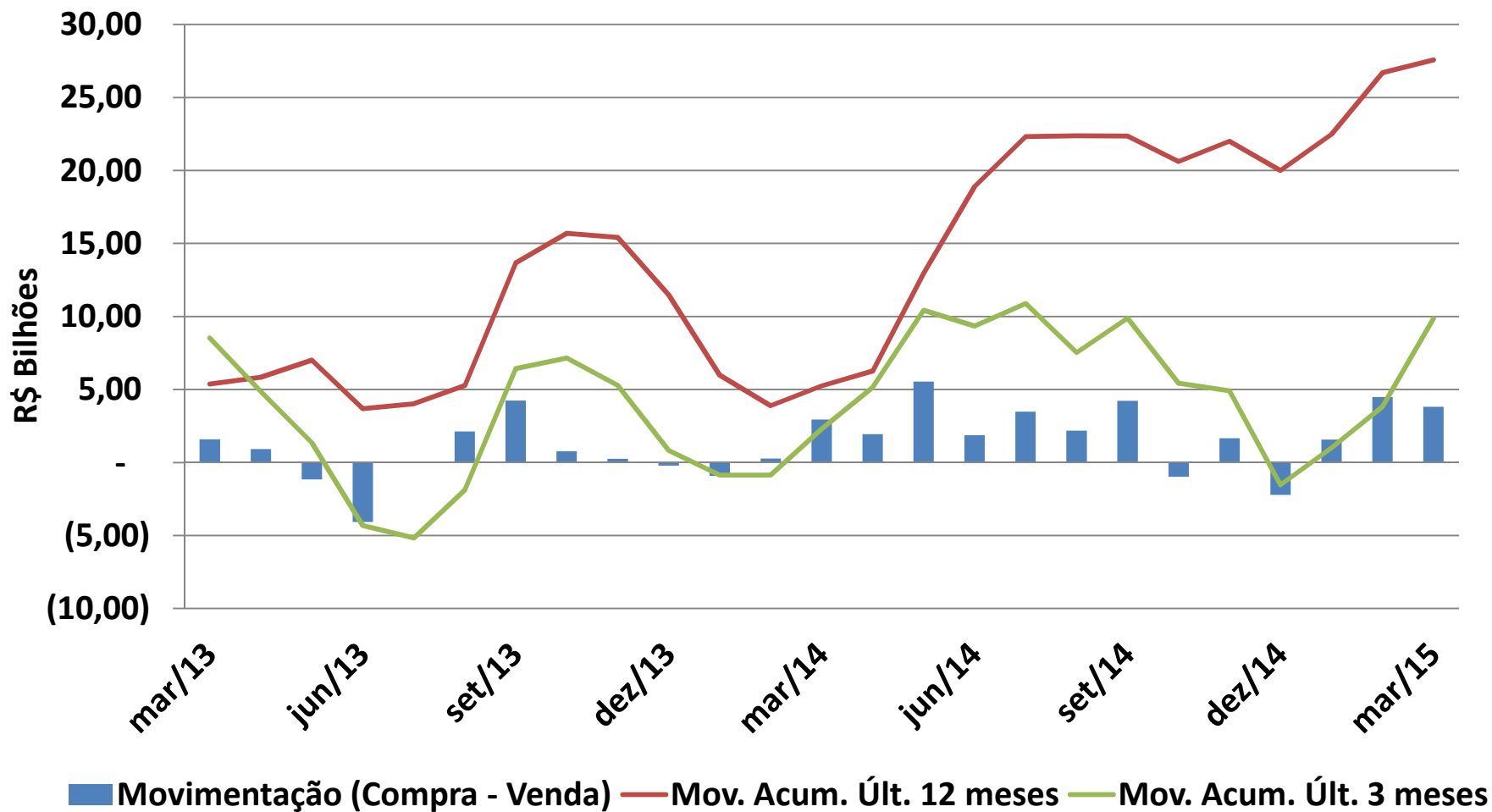
**EMISSÕES PRIMARIAS DE AÇÕES**  
**ACUMULADO ÚLTIMO 12 MESES**  
**(Volume - Milhões R\$) Março 2015**



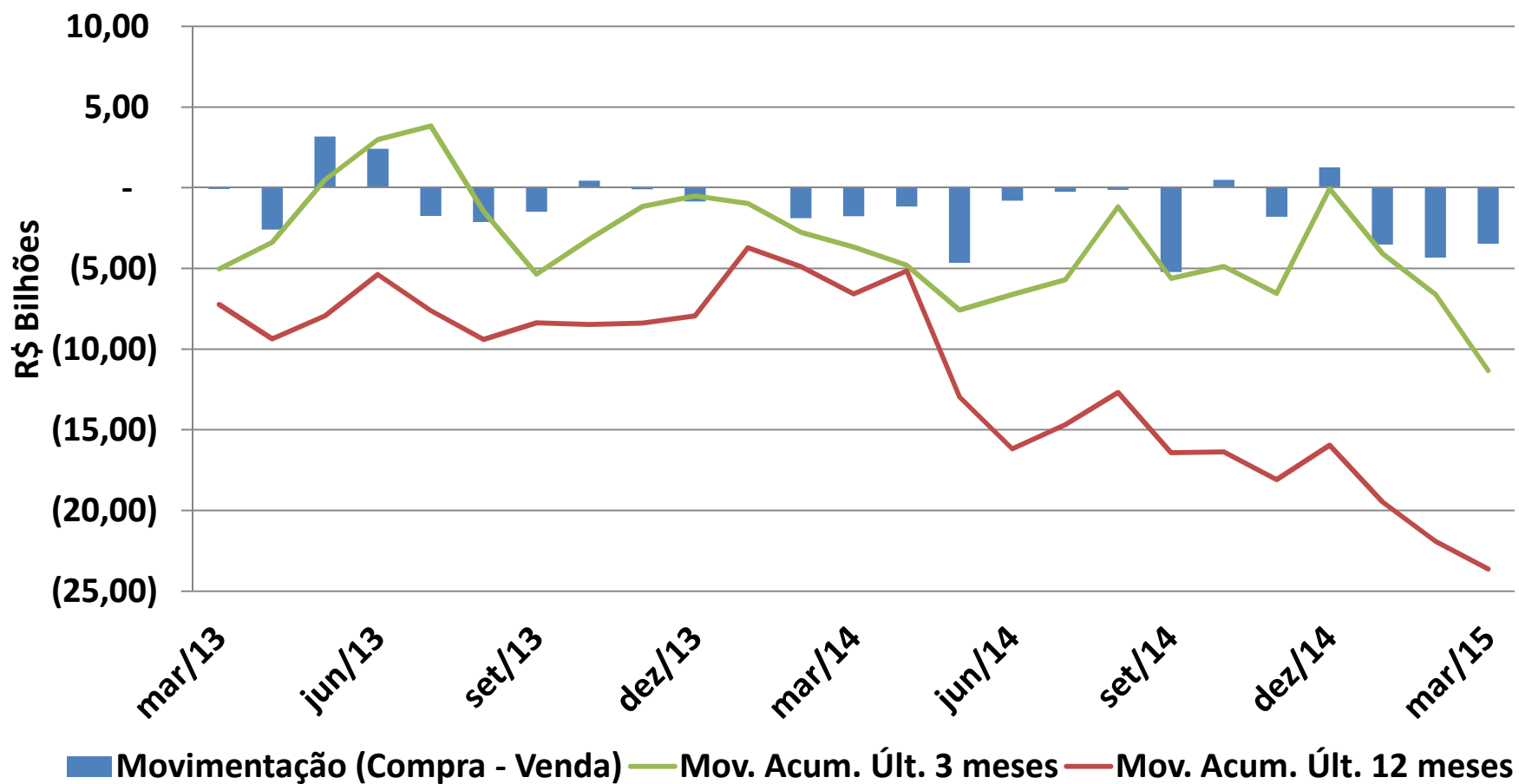
## Movimentação das Pessoas Físicas na Bovespa Março - 2015



## Movimentação Investidores Estrangeiros na Bovespa - Março 2015

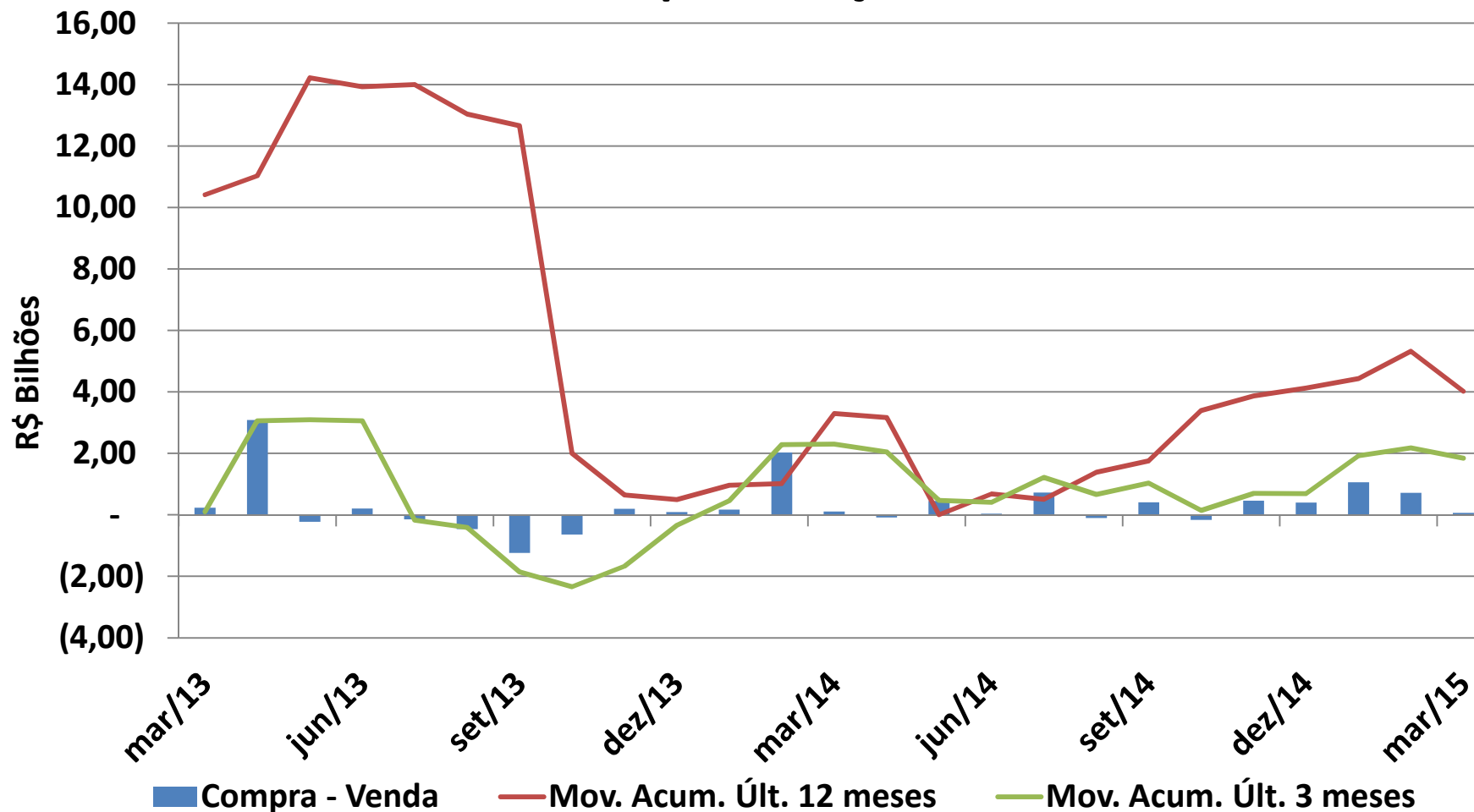


## Movimentação dos Investidores Institucionais na Bovespa - Março 2015





## Movimentação Empresas Públicas e Privadas na Bovespa - Março 2015



**CEMEC**  
**Centro de Estudos do IBMEC**

**e-mail: [cemec.ibmec@gmail.com](mailto:cemec.ibmec@gmail.com)**

**Fone: +55 (11) 2184-5728**

**[www.cemec.ibmec.org.br](http://www.cemec.ibmec.org.br)**

---