

Relatório Comparações internacionais

Julho 2015

COMPARAÇÕES INTERNACIONAIS

O objetivo deste relatório é apresentar alguns indicadores que permitam a comparação do desempenho econômico-financeiro do mercado de capitais de países pertencentes a Mercados Emergentes, Mercados Desenvolvidos e América Latina. Assim, são apresentados alguns dos principais indicadores relacionados ao mercado de capitais destes países, como o número de empresas listadas, volume negociado, capitalização e liquidez de mercado, bem como a evolução dos principais índices de bolsas.

Para o Brasil são apresentados dados mais detalhados sobre o mercado acionário, como o volume emitido por setor de atuação e por nível de governança corporativa das empresas, bem como a movimentação das pessoas físicas, investidores institucionais e estrangeiros na Bovespa.

As opiniões emitidas nesta publicação são de inteira e exclusiva responsabilidade dos autores, não exprimindo, necessariamente, o ponto de vista do Centro de Estudos de Mercado de Capitais, do IBMEC ou de qualquer de seus apoiadores. Todos os dados utilizados foram obtidos das fontes citadas e podem sofrer revisões. A publicação foi produzida com as informações existentes em Julho/2015.

Equipe Técnica:

Diretor: Carlos Antônio Rocca

Superintendente: Lauro Modesto Santos Jr.

Analistas: Elaine Alves Pinheiro e Fernando M. Fumagalli

*** Os métodos de cálculo dos indicadores de custo de capital próprio desenvolvidos pelo CEMEC são descritos nos TDI's CEMEC 02 e TDI CEMEC 10.**

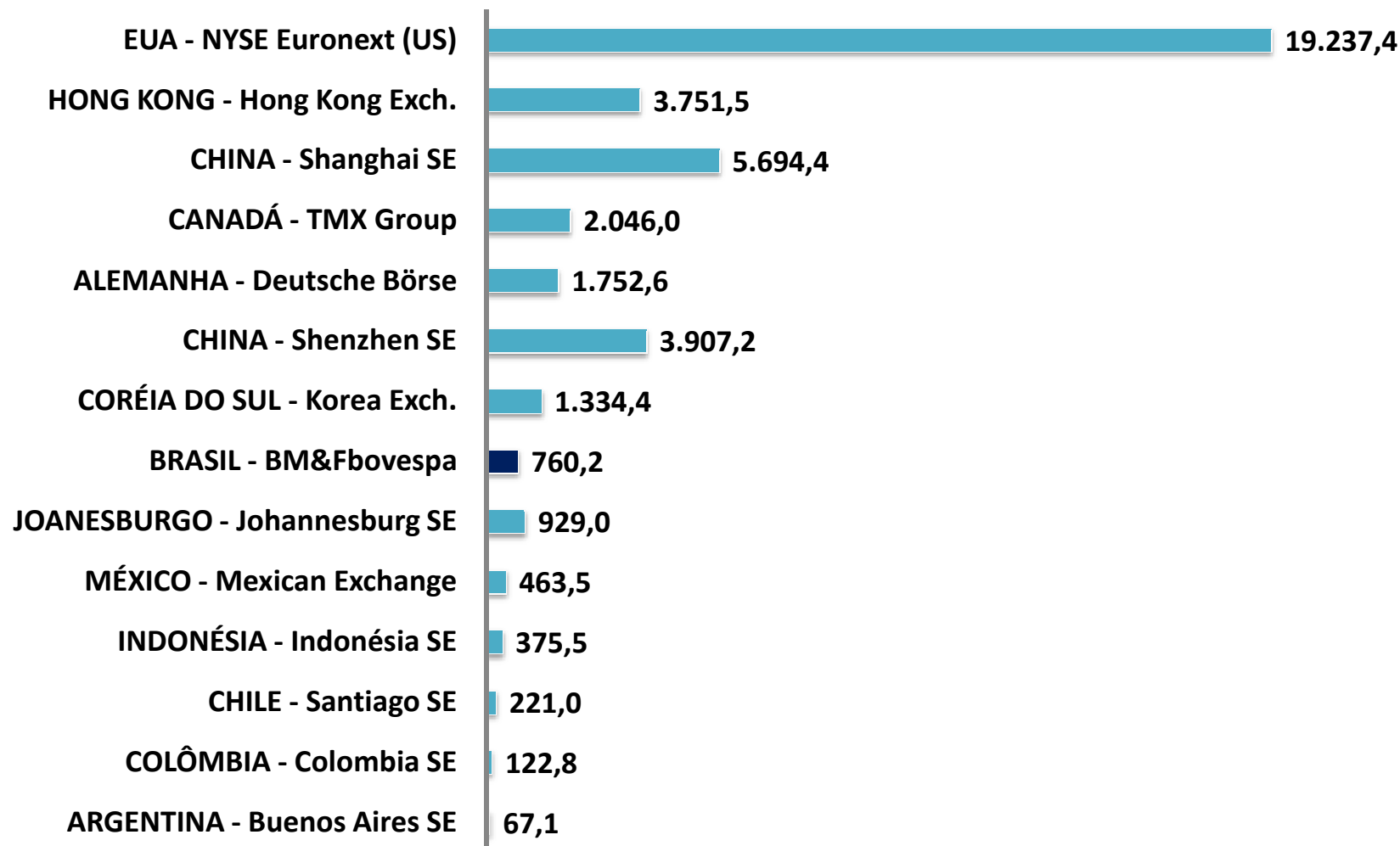
- I. Ranking geral**
- II. Mercados Emergentes**
- III. Índices de Bolsa**

CEMEC
Centro de Estudos do IBMEC

Ranking Geral

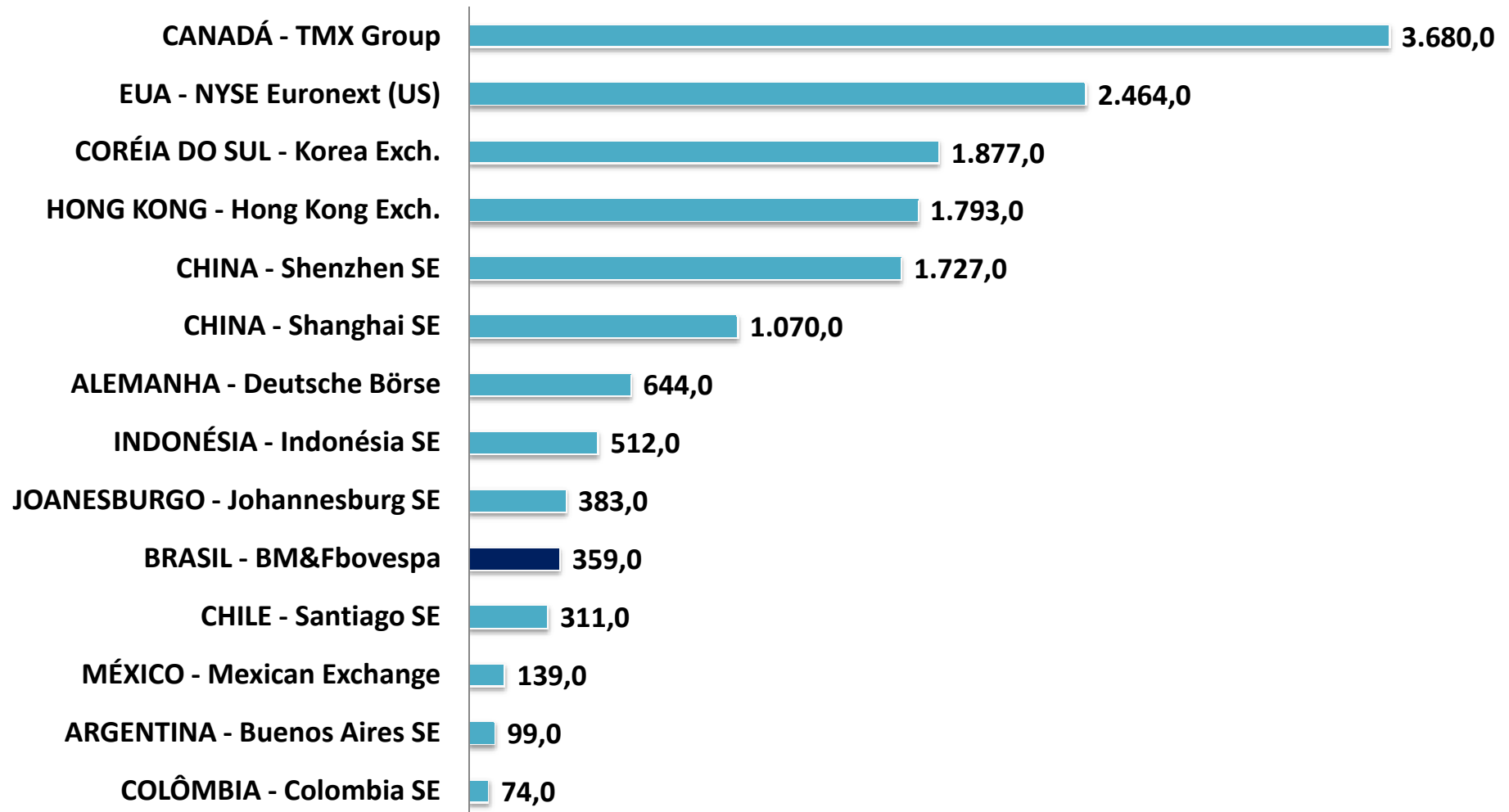
CEMEC
Centro de Estudos do IBMEC

CAPITALIZAÇÃO DE MERCADO (BILHÕES)
RANKING GERAL - Junho 2015



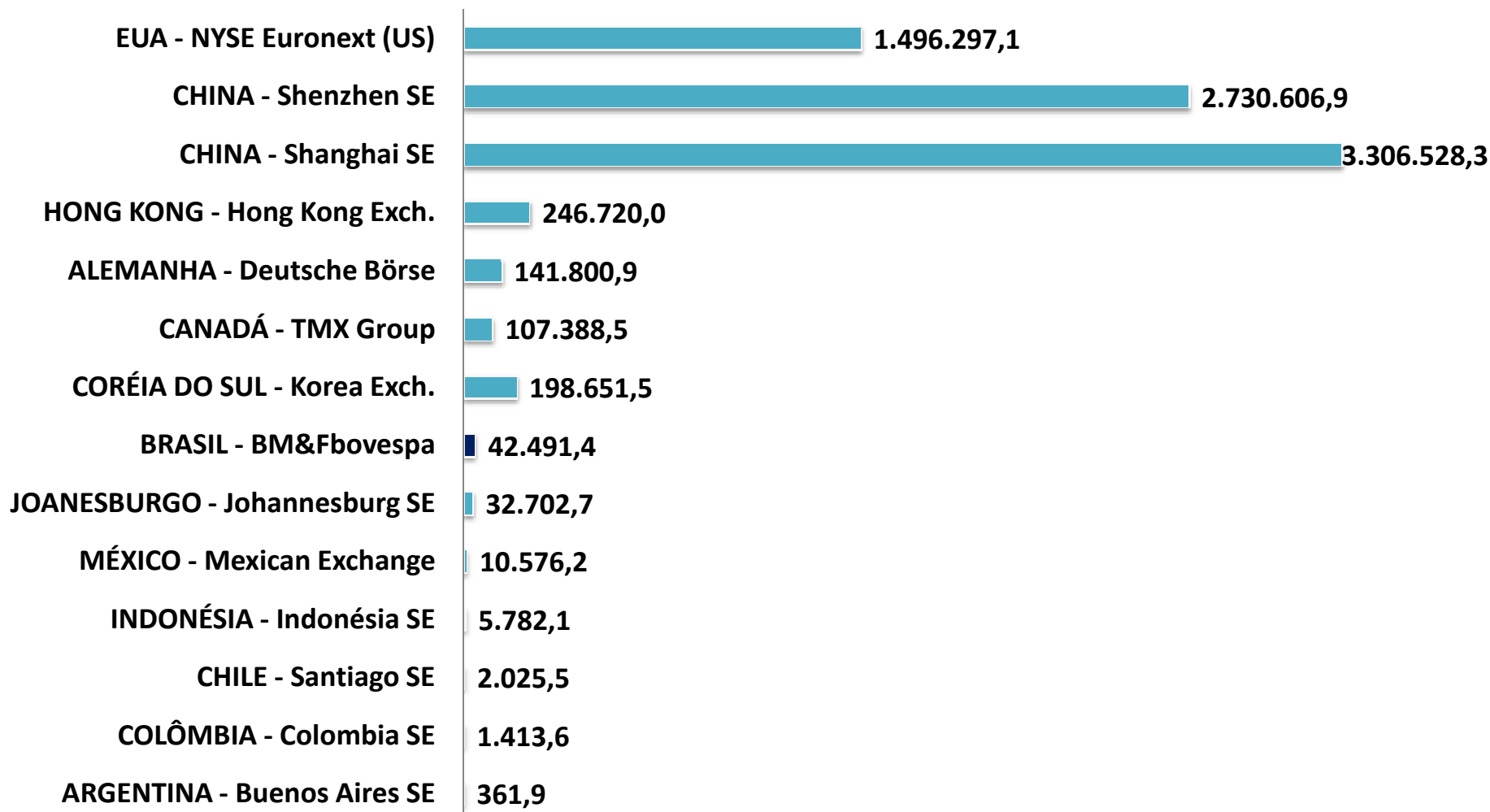
CEMEC
Centro de Estudos do IBMEC

NÚMERO DE EMPRESAS LISTADAS
RANKING GERAL - Junho 2015



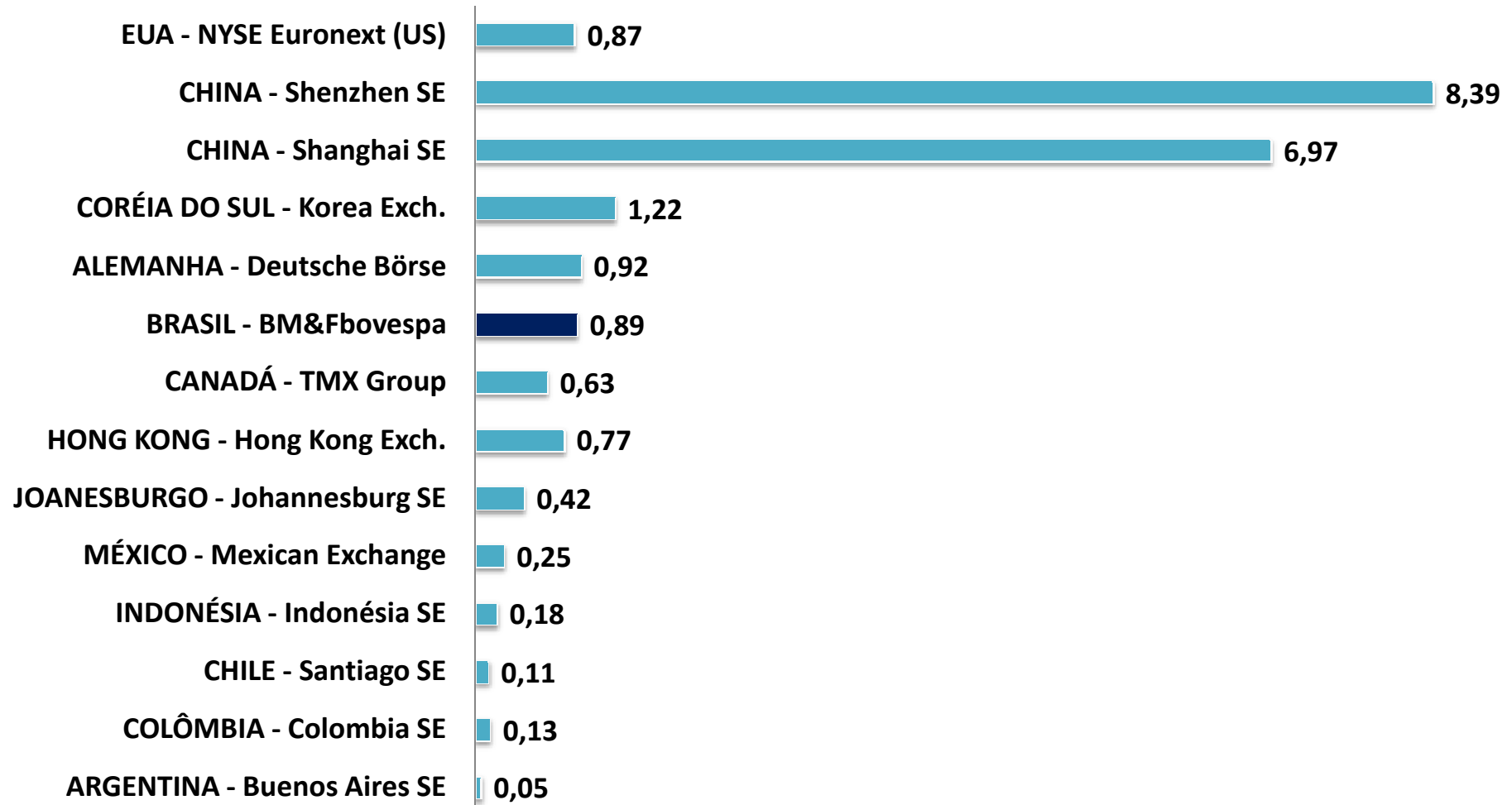
CEMEC
Centro de Estudos do IBMEC

VOLUME NEGOCIADO (milhões US\$)
RANKING GERAL - Junho 2015



CEMEC
Centro de Estudos do IBMEC

LIQUIDEZ DE MERCADO – Turnover (%)
RANKING GERAL - Junho 2015

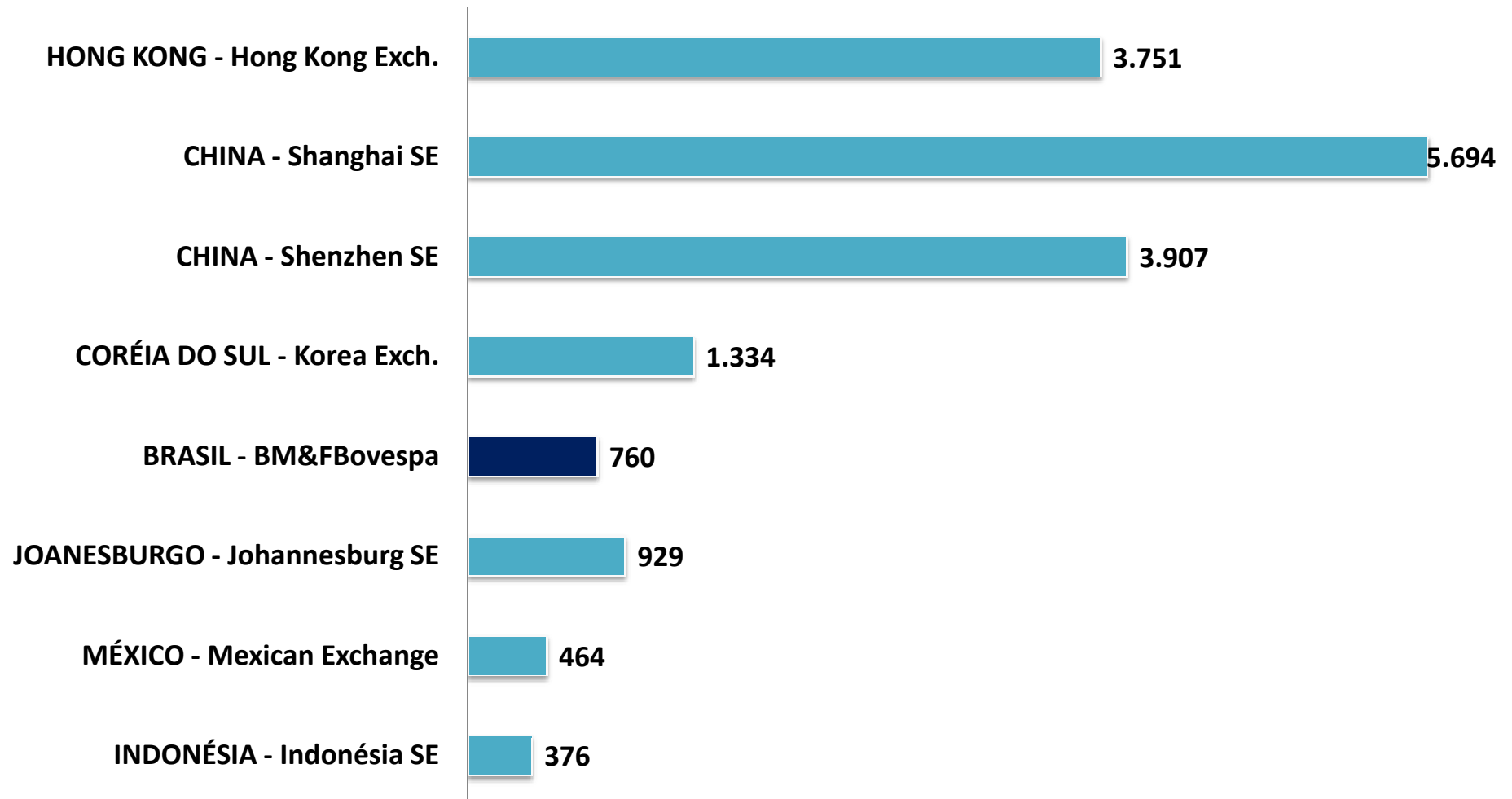


CEMEC
Centro de Estudos do IBMEC

Mercados Emergentes

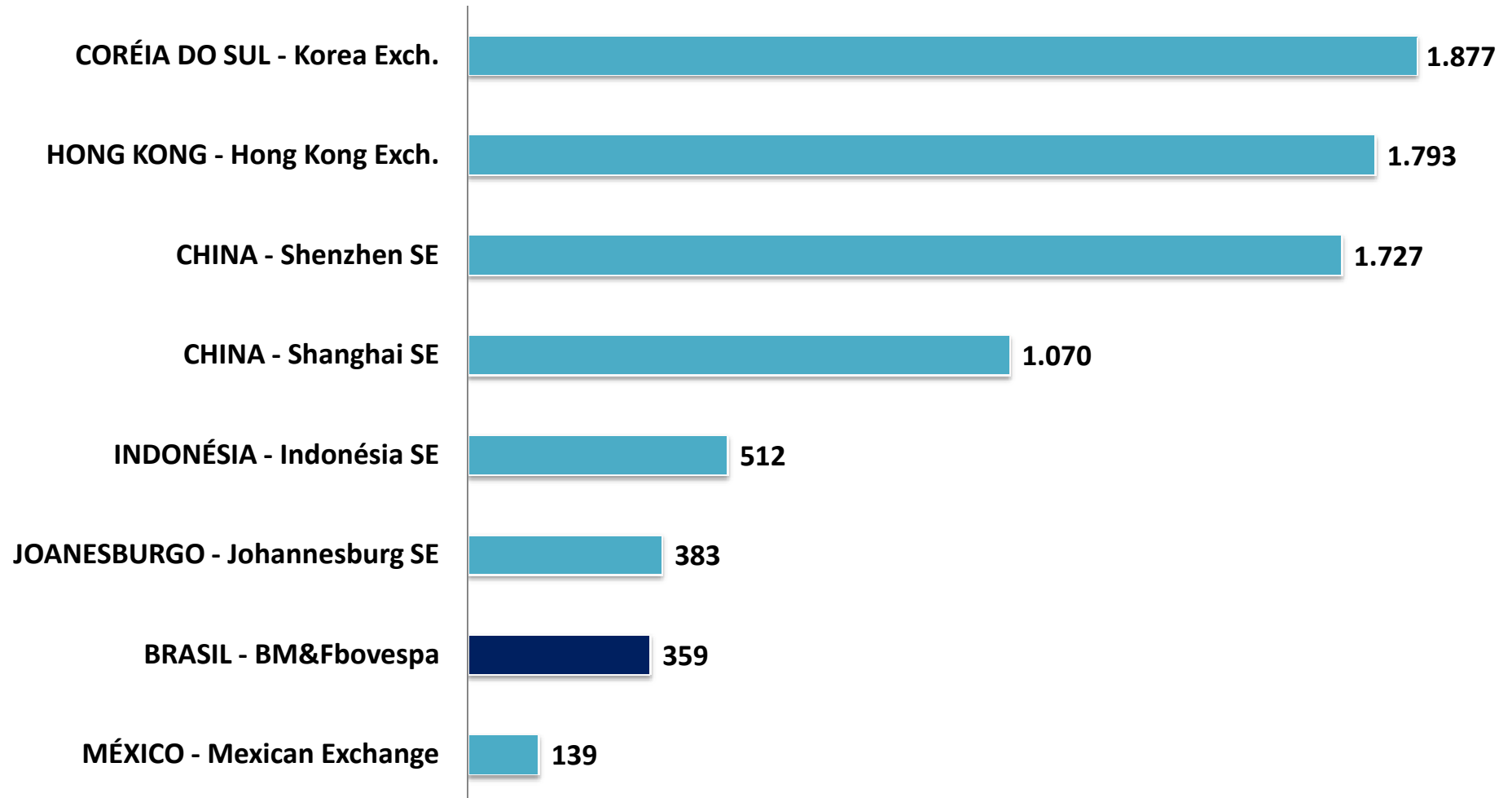
CEMEC
Centro de Estudos do IBMEC

CAPITALIZAÇÃO DE MERCADO (bilhões US\$)
MERCADOS EMERGENTES - Junho 2015



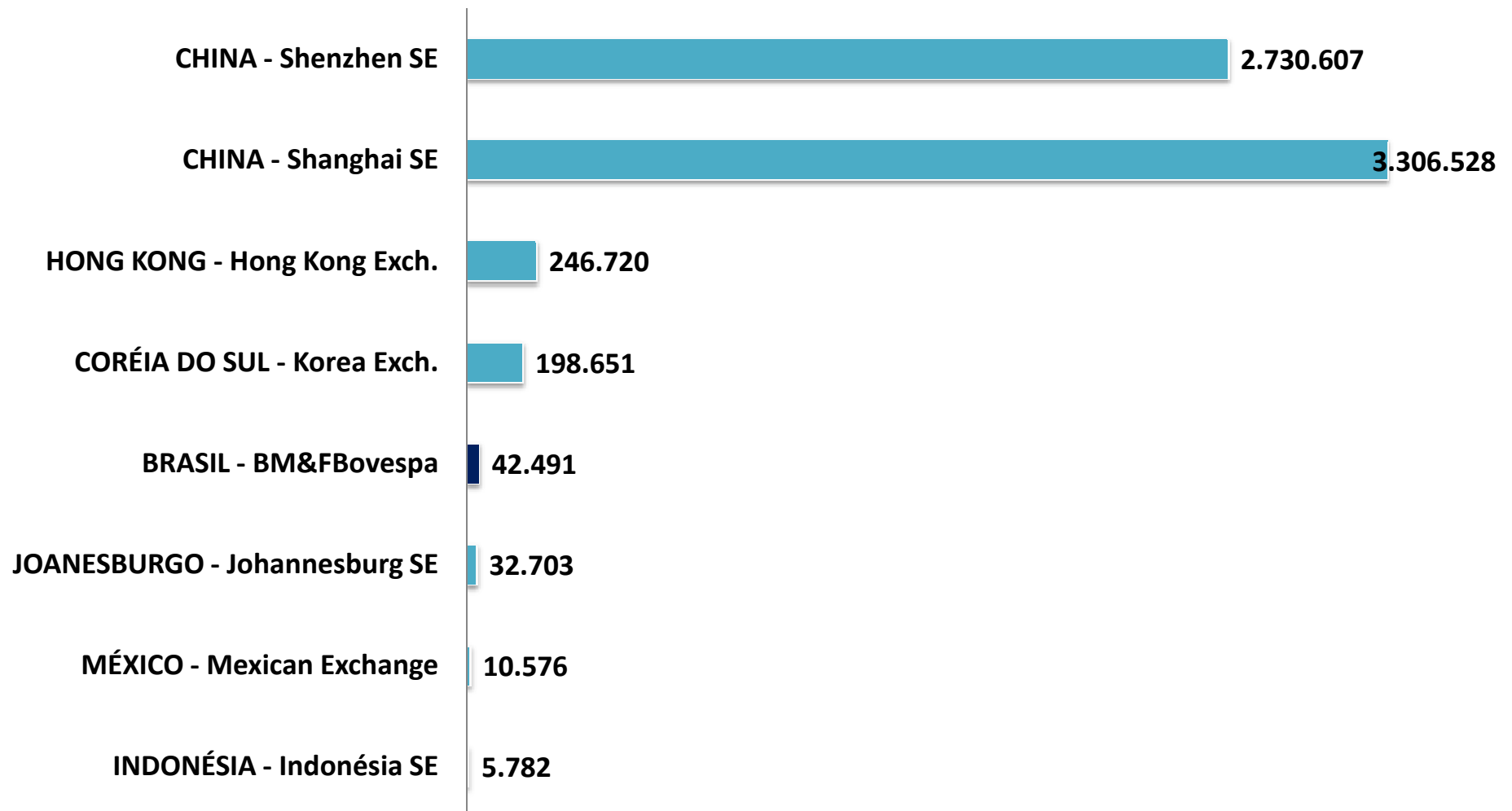
CEMEC
Centro de Estudos do IBMEC

NÚMERO DE EMPRESAS LISTADAS
MERCADOS EMERGENTES - Junho 2015



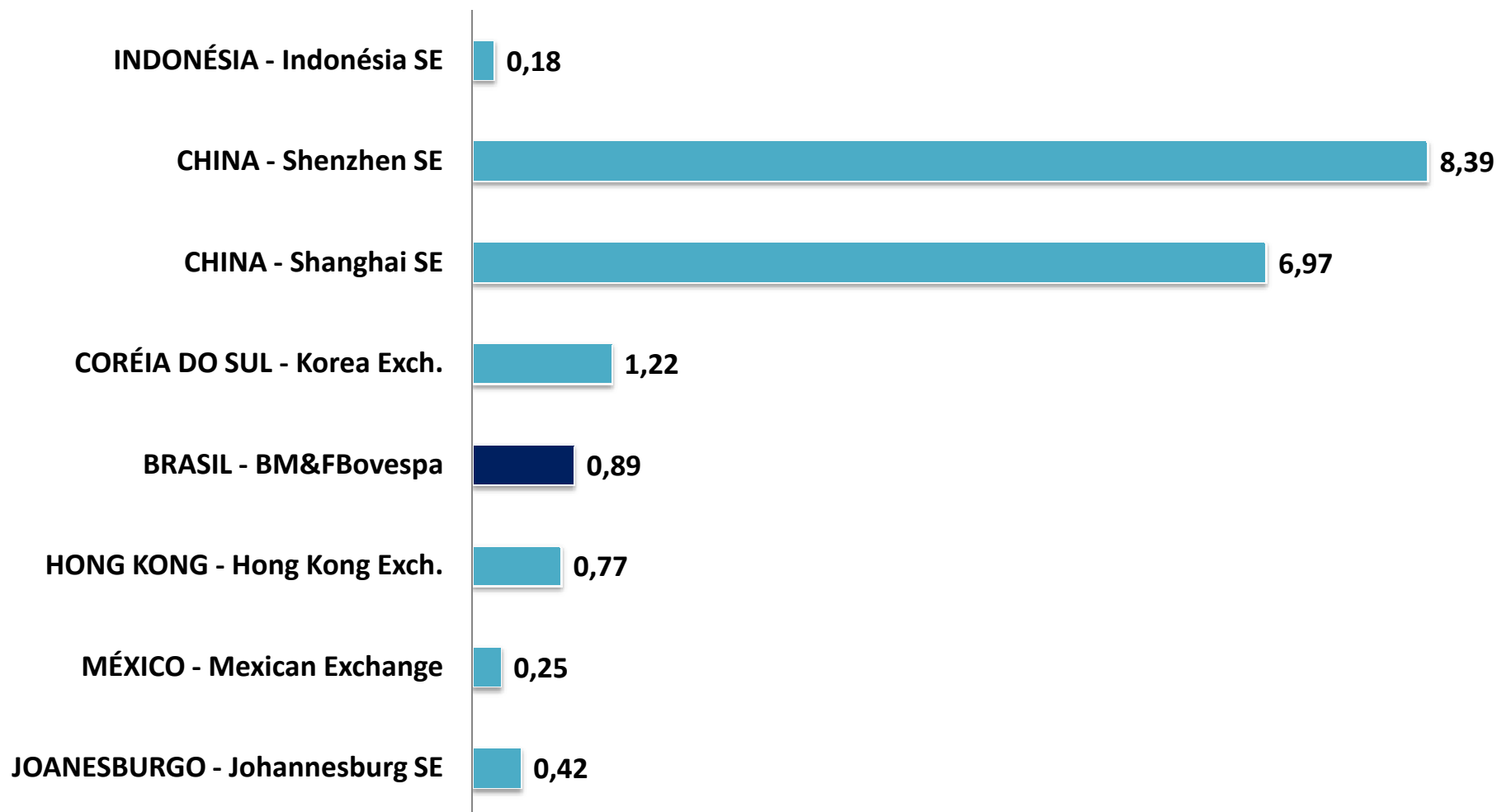
CEMEC
Centro de Estudos do IBMEC

VOLUME NEGOCIADO (milhões US\$)
MERCADOS EMERGENTES - Junho 2015



CEMEC
Centro de Estudos do IBMEC

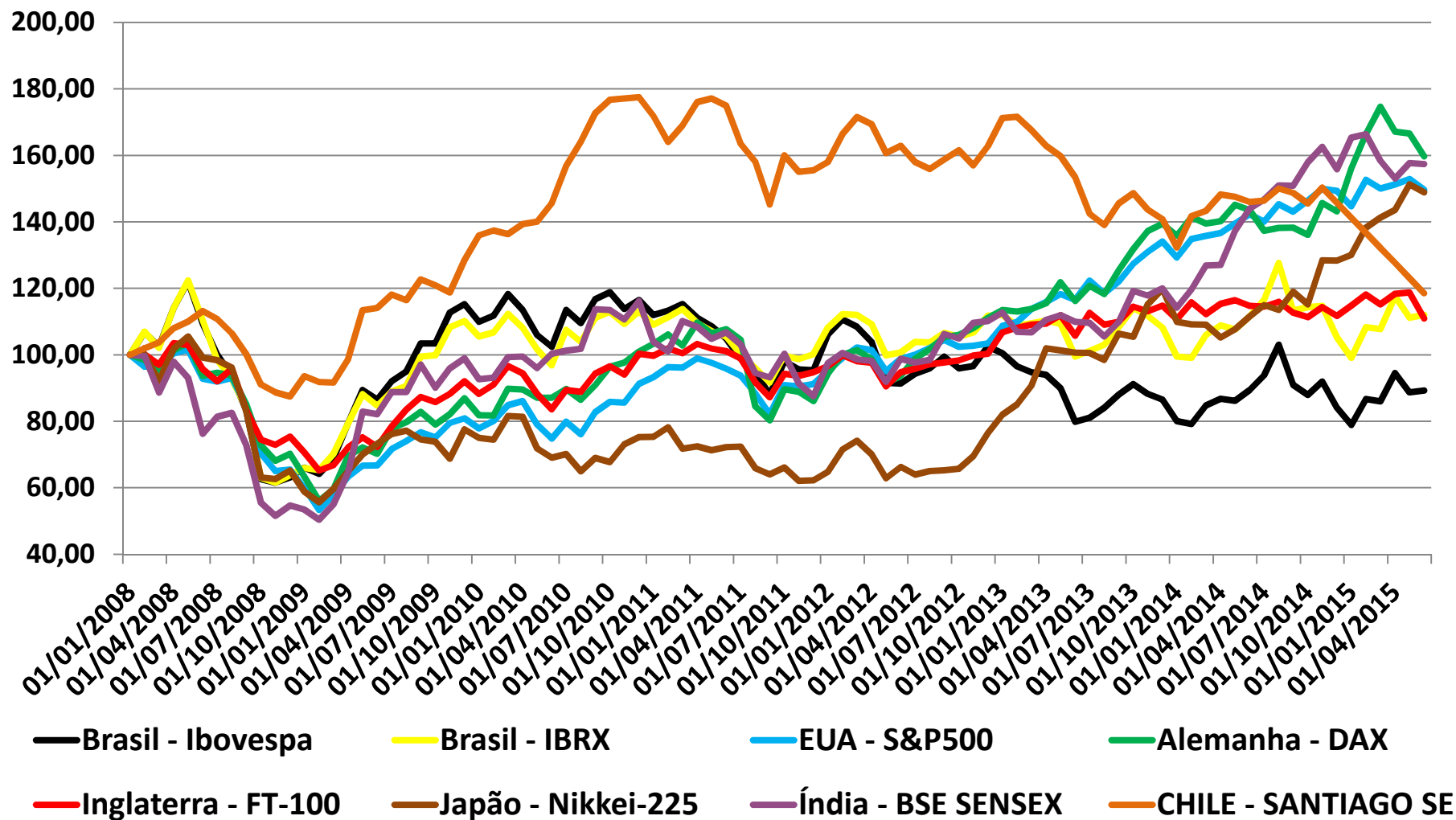
LIQUIDEZ DE MERCADO – Turnover (%)
MERCADOS EMERGENTES - Junho 2015



CEMEC
Centro de Estudos do IBMEC

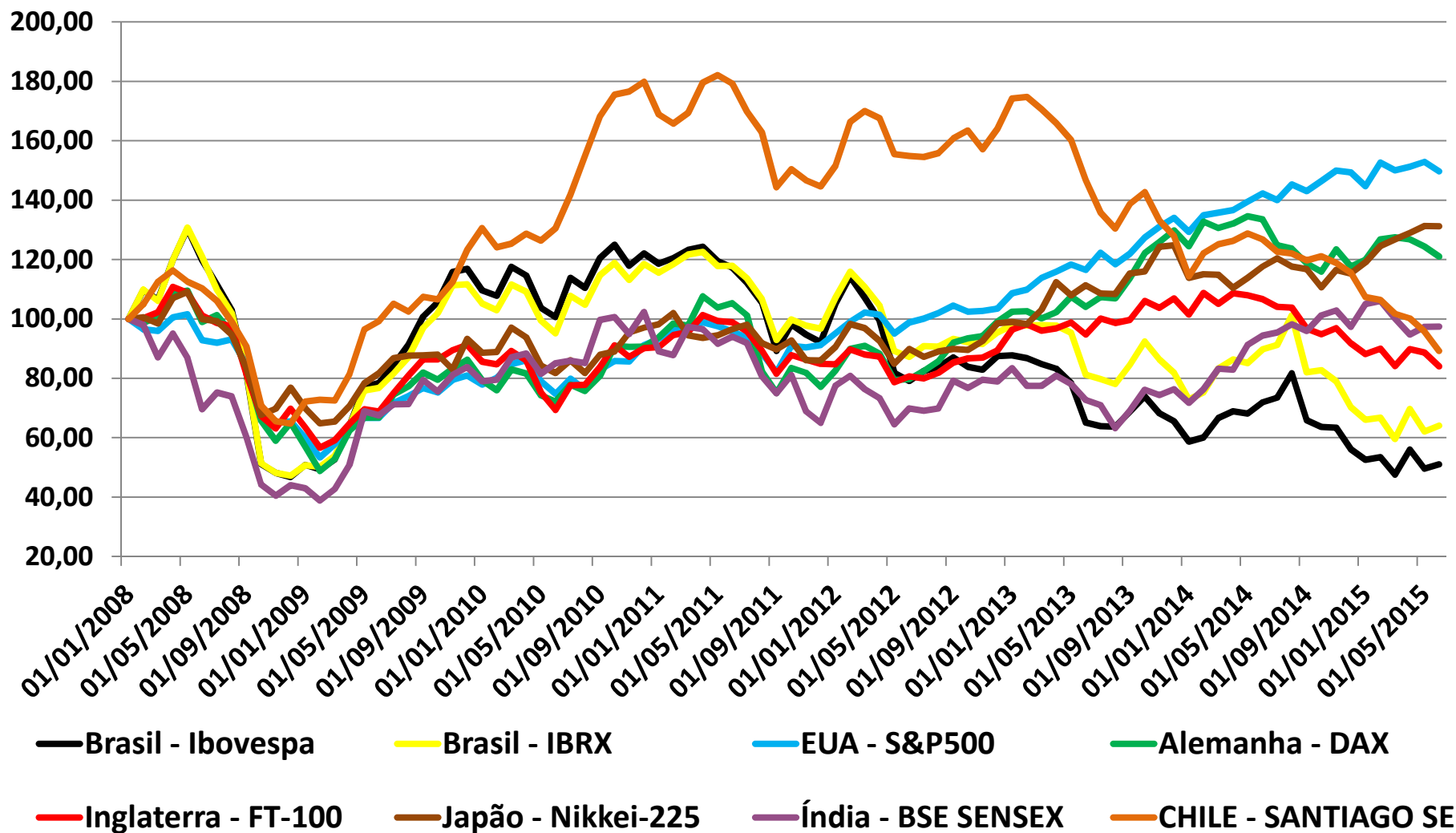
Índices de Bolsa

Evolução dos Principais Índices de Bolsa



CEMEC
Centro de Estudos do IBMEC

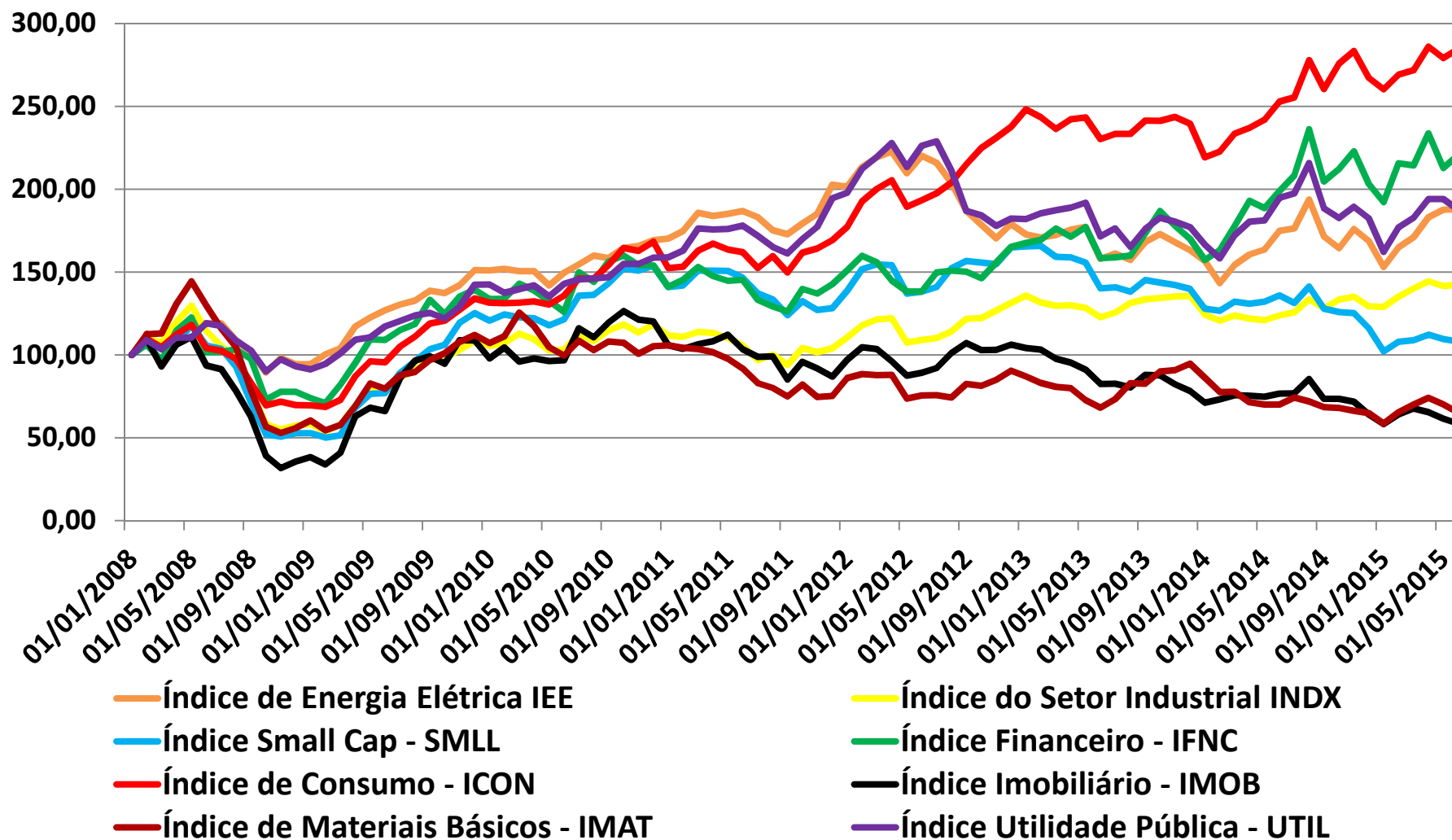
Evolução dos Principais Índices de Bolsa BASE(US\$)



Variação dos principais índices de bolsa Junho 2015

Variação	Últimos 12 meses	No Mês
Brasil - Ibovespa	-0,2%	0,6%
Brasil - IBRX	0,4%	0,8%
EUA - S&P500	5,2%	-2,1%
Alemanha - DAX	11,3%	-4,1%
Inglaterra - FT-100	-3,3%	-6,6%
Japão - Nikkei-225	33,5%	-1,6%
Índia - BSE SENSEX	9,3%	-0,2%
Chile – Santiago SE	-18,8%	-3,7%

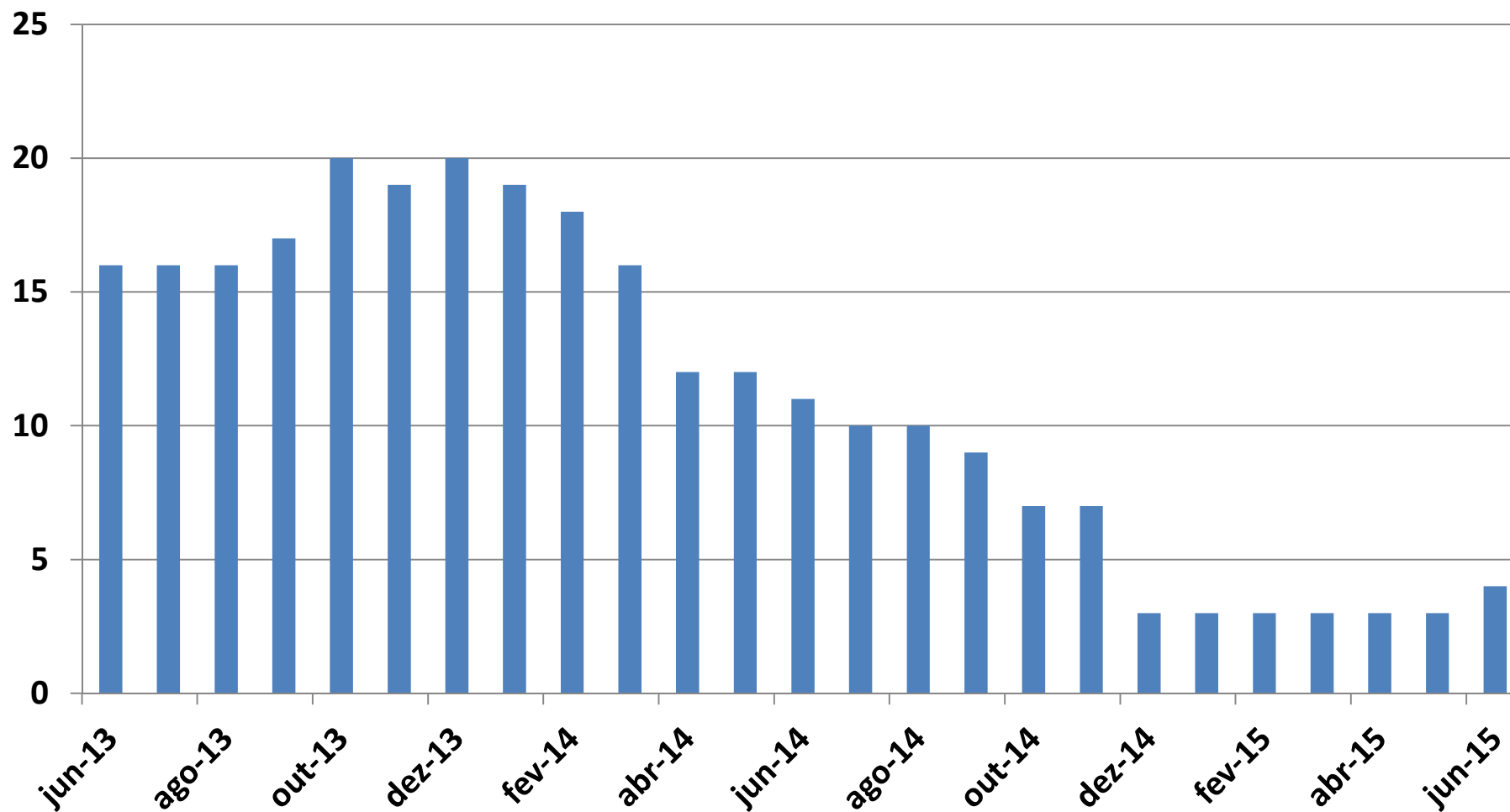
Evolução dos Índices de Bolsa Setoriais BOVESPA



Variação de Bolsa Setoriais Bovespa Junho 2015

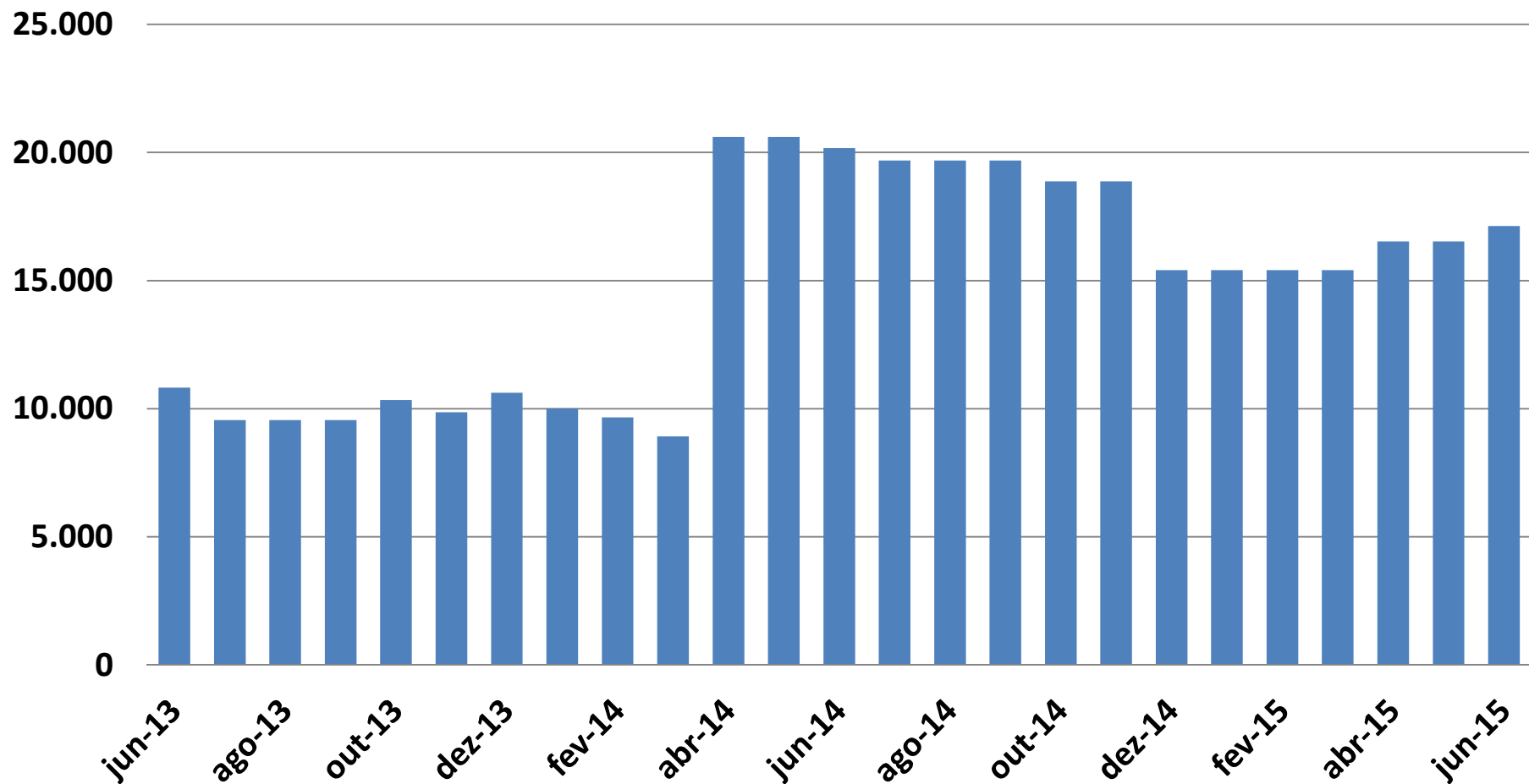
Variação	Últimos 12 Meses	No Mês
Índice de Energia Elétrica IEE	7,5%	0,2%
Índice do Setor Industrial INDX	15,1%	0,5%
Índice Small Cap - SMLL	-20,4%	-1,2%
Índice Financeiro - IFNC	11,1%	3,7%
Índice de Consumo - ICON	12,6%	1,9%
Índice Imobiliário - IMOB	-23,4%	-4,8%
Índice de Materiais Básicos - IMAT	-6,9%	-7,1%
Índice Utilidade Pública - UTIL	-3,7%	-3,4%

EMISSÕES PRIMARIAS DE AÇÕES
ACUMULADO ÚLTIMO 12 MESES
(Número Totais) Junho 2015

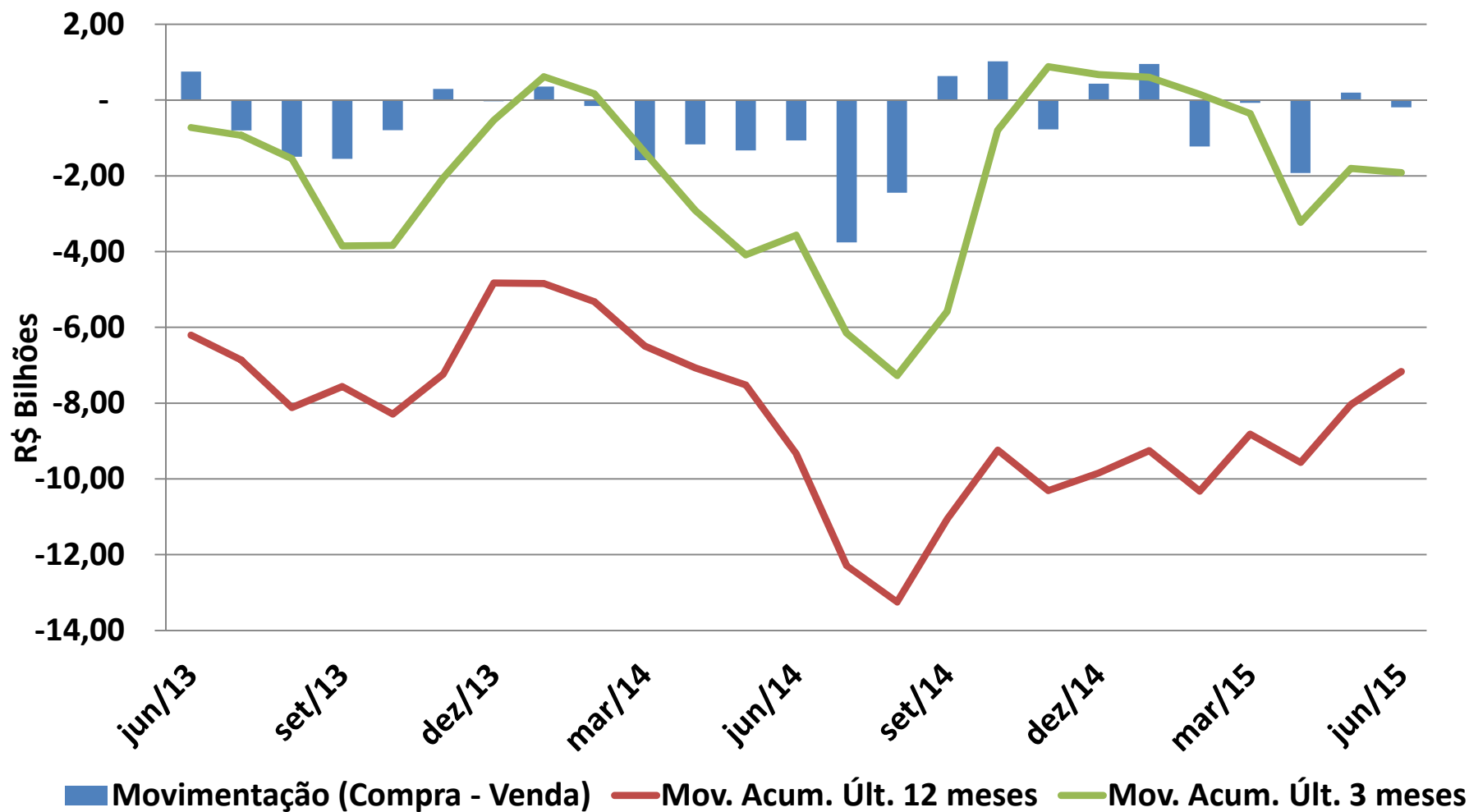


CEMEC
Centro de Estudos do IBMEC

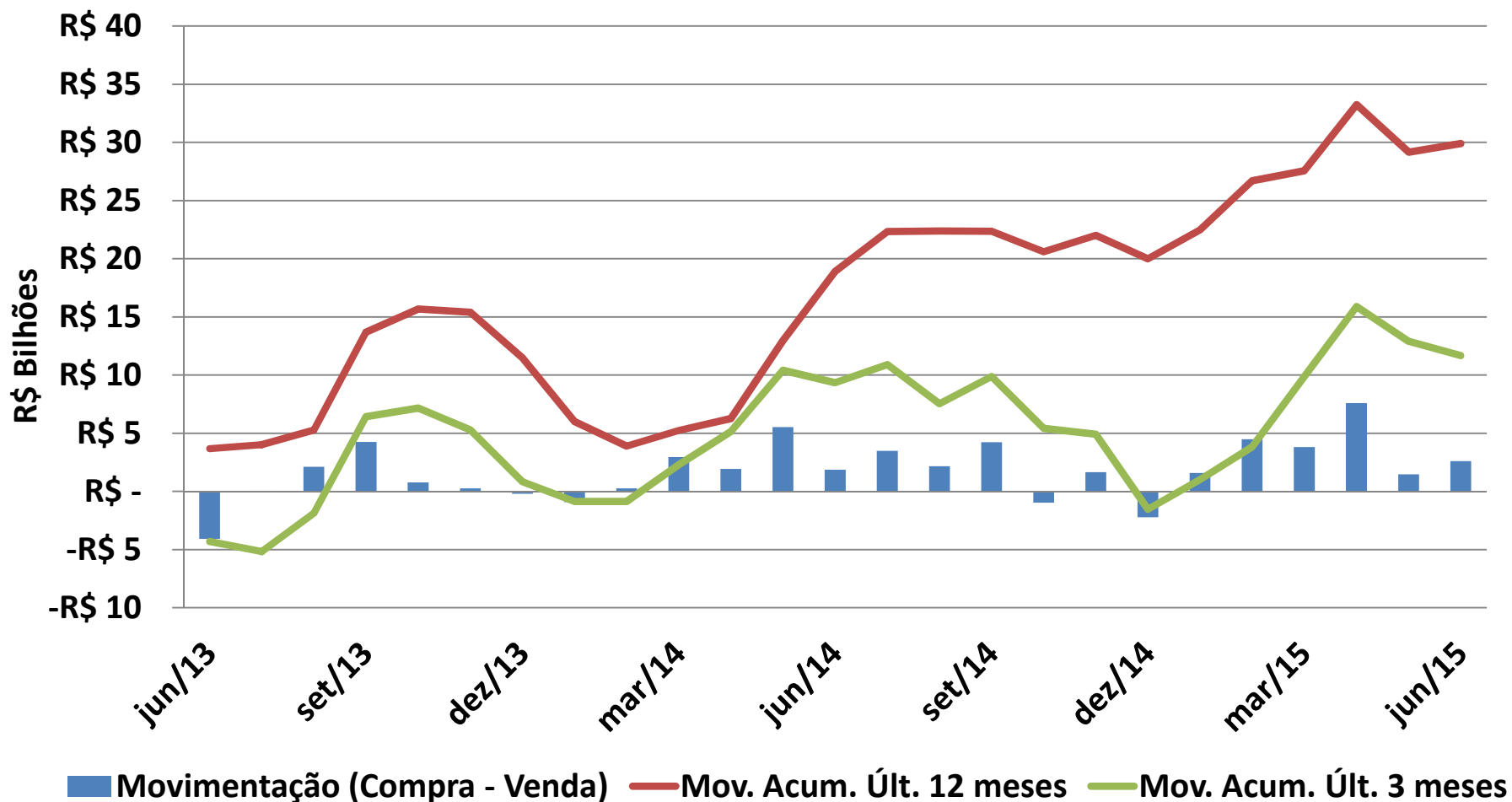
EMISSÕES PRIMÁRIAS DE AÇÕES
ACUMULADO ÚLTIMO 12 MESES
(Volume - Milhões R\$) Junho 2015



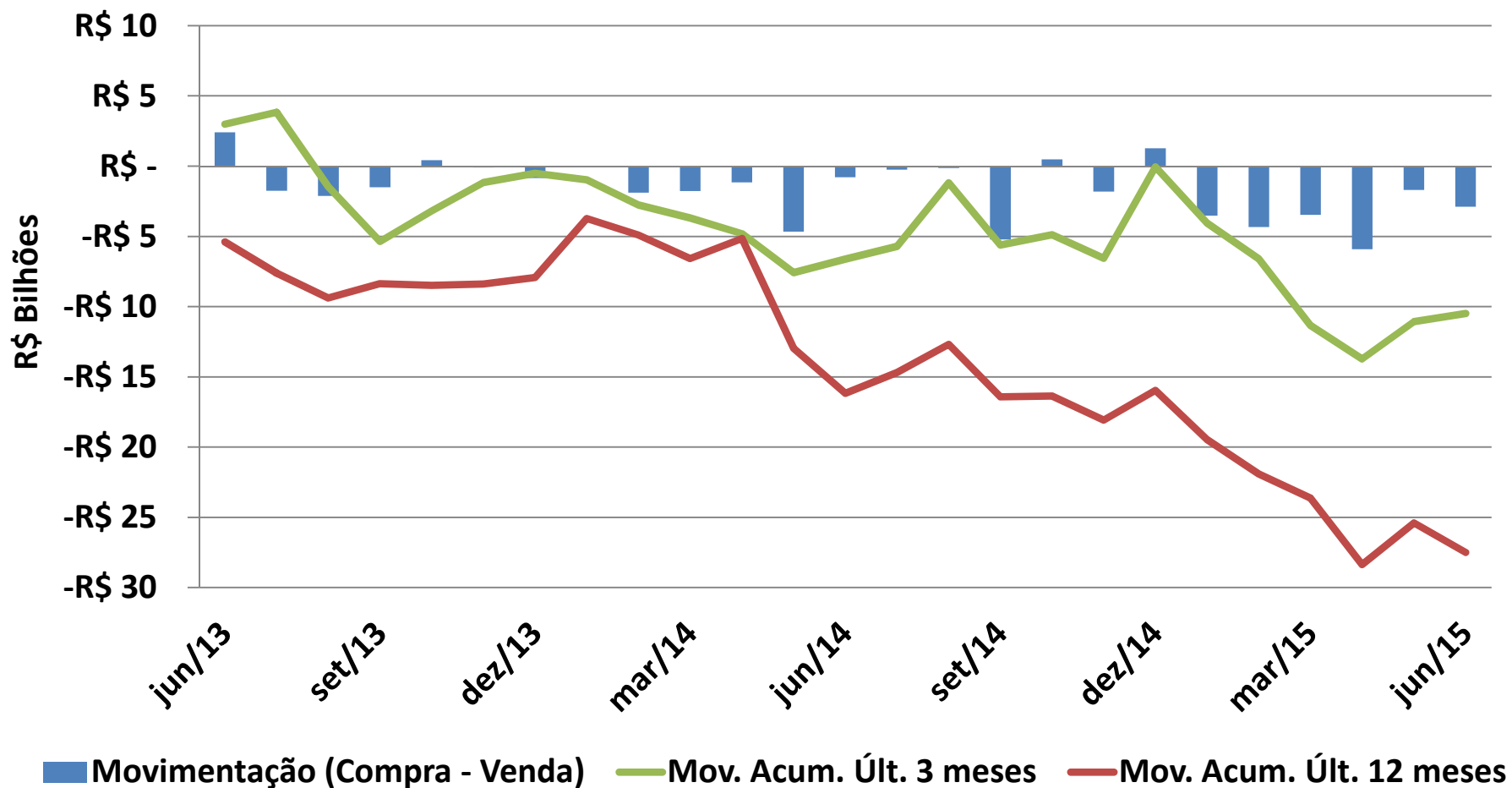
Movimentação das Pessoas Físicas na Bovespa Junho - 2015



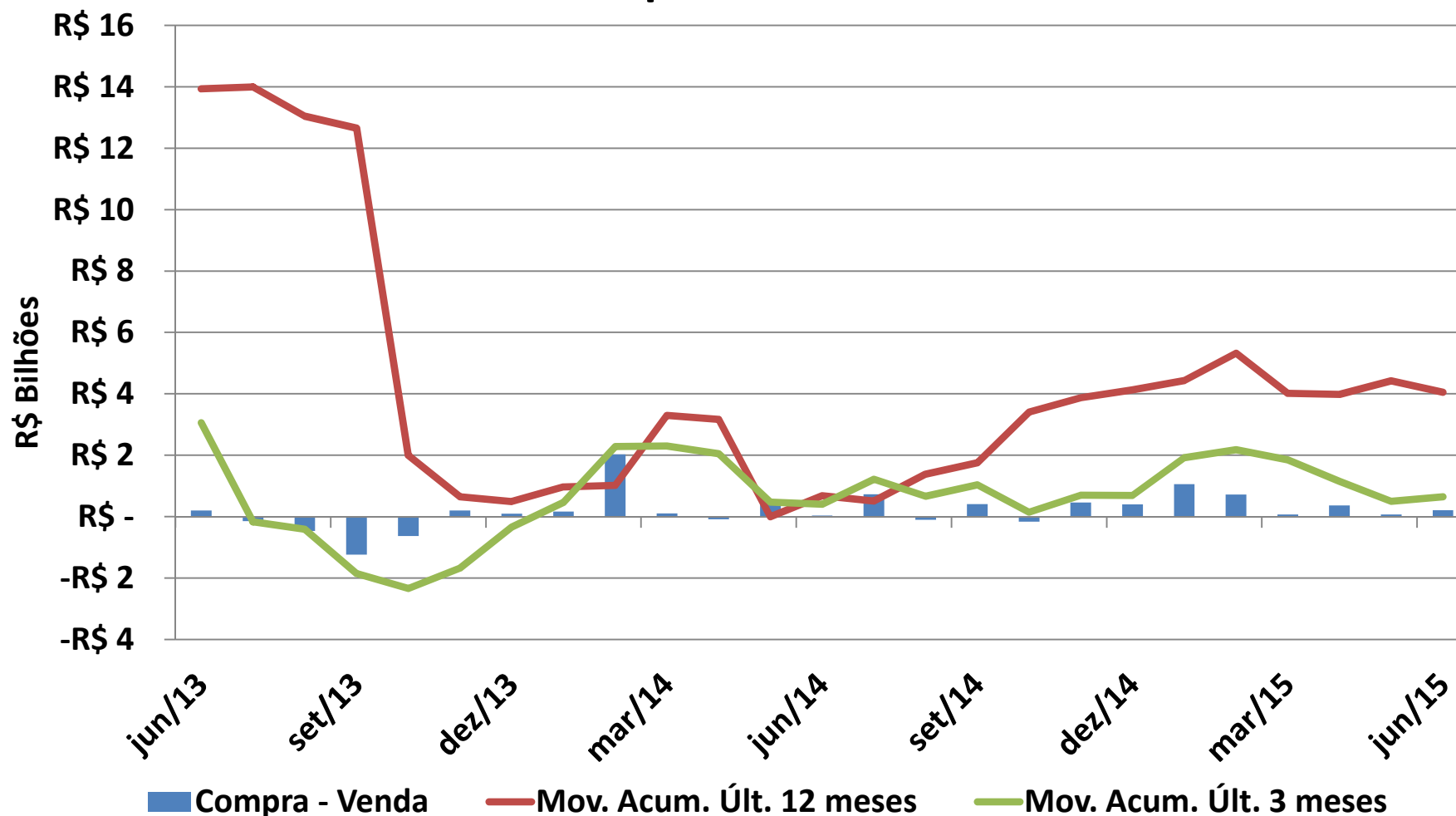
Movimentação Investidores Estrangeiros na Bovespa - Junho 2015



Movimentação dos Investidores Institucionais na Bovespa - Junho 2015



Movimentação Empresas Públicas e Privadas na Bovespa - Junho - 2015



CEMEC
Centro de Estudos do IBMEC

e-mail: cemec.ibmec@gmail.com

Fone: +55 (11) 2184-5728

www.cemec.ibmec.org.br
