

Relatório Comparações internacionais

Março 2015

COMPARAÇÕES INTERNACIONAIS

O objetivo deste relatório é apresentar alguns indicadores que permitam a comparação do desempenho econômico-financeiro do mercado de capitais de países pertencentes a Mercados Emergentes, Mercados Desenvolvidos e América Latina. Assim, são apresentados alguns dos principais indicadores relacionados ao mercado de capitais destes países, como o número de empresas listadas, volume negociado, capitalização e liquidez de mercado, bem como a evolução dos principais índices de bolsas.

Para o Brasil são apresentados dados mais detalhados sobre o mercado acionário, como o volume emitido por setor de atuação e por nível de governança corporativa das empresas, bem como a movimentação das pessoas físicas, investidores institucionais e estrangeiros na Bovespa.

As opiniões emitidas nesta publicação são de inteira e exclusiva responsabilidade dos autores, não exprimindo, necessariamente, o ponto de vista do Centro de Estudos de Mercado de Capitais, do IBMEC ou de qualquer de seus apoiadores. Todos os dados utilizados foram obtidos das fontes citadas e podem sofrer revisões. A publicação foi produzida com as informações existentes em Março/2015.

Equipe Técnica:

Diretor: Carlos Antônio Rocca

Superintendente: Lauro Modesto Santos Jr.

Analistas: Elaine Alves Pinheiro e Fernando M. Fumagalli

*** Os métodos de cálculo dos indicadores de custo de capital próprio desenvolvidos pelo CEMEC são descritos nos TDI's CEMEC 02 e TDI CEMEC 10.**

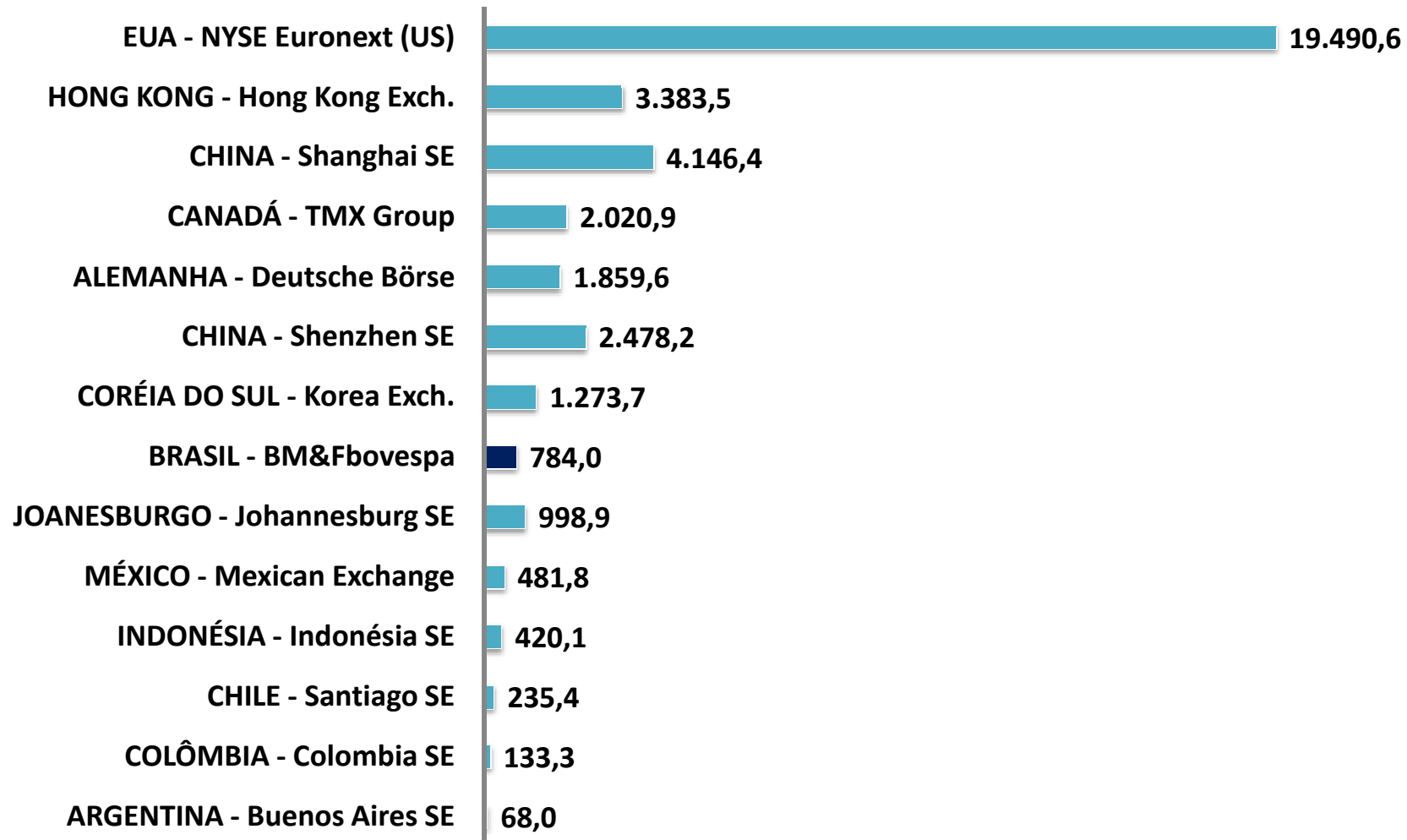
- I. Ranking geral**
- II. Mercados Emergentes**
- III. Índices de Bolsa**

CEMEC
Centro de Estudos do IBMEC

Ranking Geral

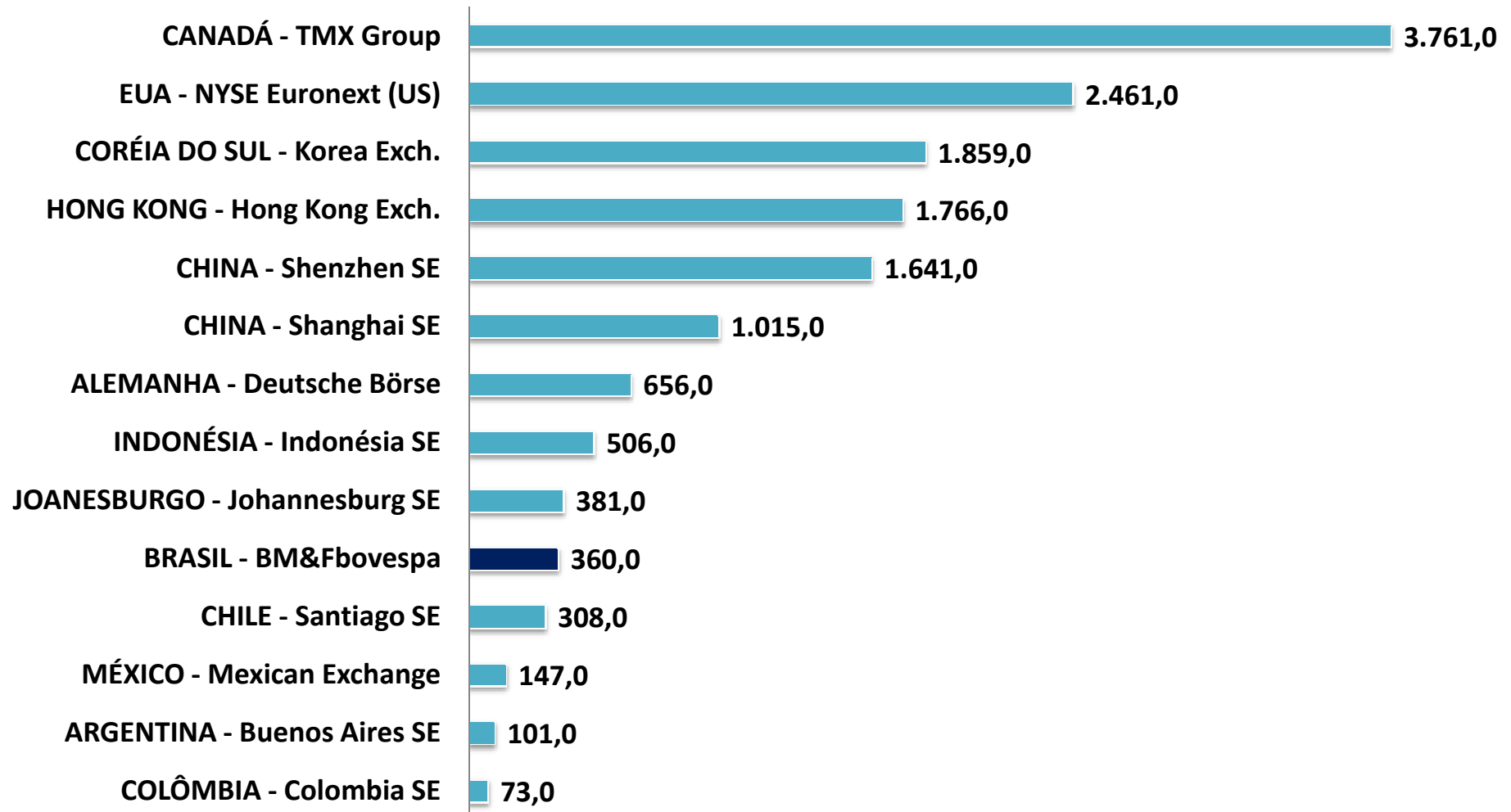
CEMEC
Centro de Estudos do IBMEC

CAPITALIZAÇÃO DE MERCADO (BILHÕES)
RANKING GERAL - Fevereiro 2015



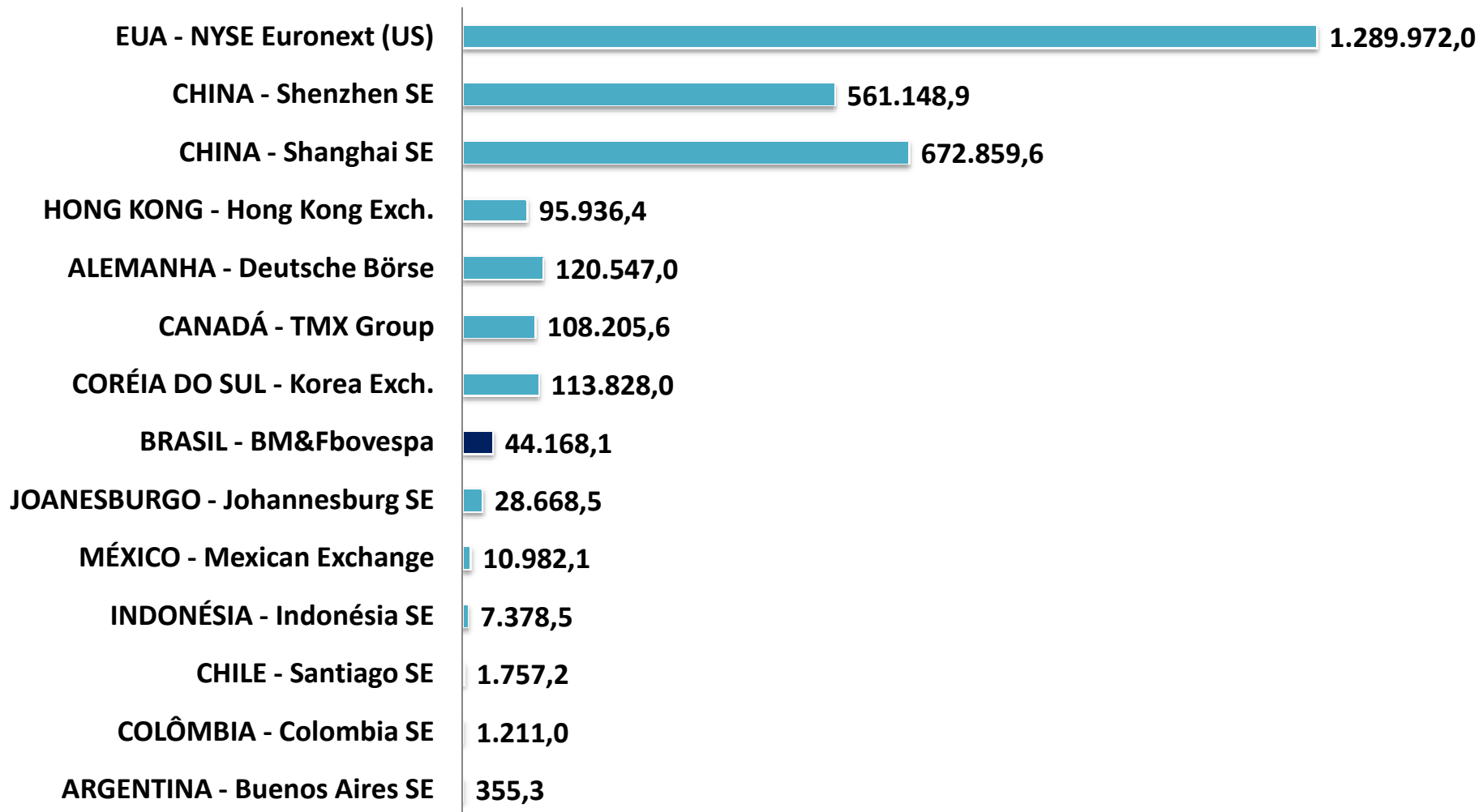
CEMEC
Centro de Estudos do IBMEC

NÚMERO DE EMPRESAS LISTADAS
RANKING GERAL - Fevereiro 2015



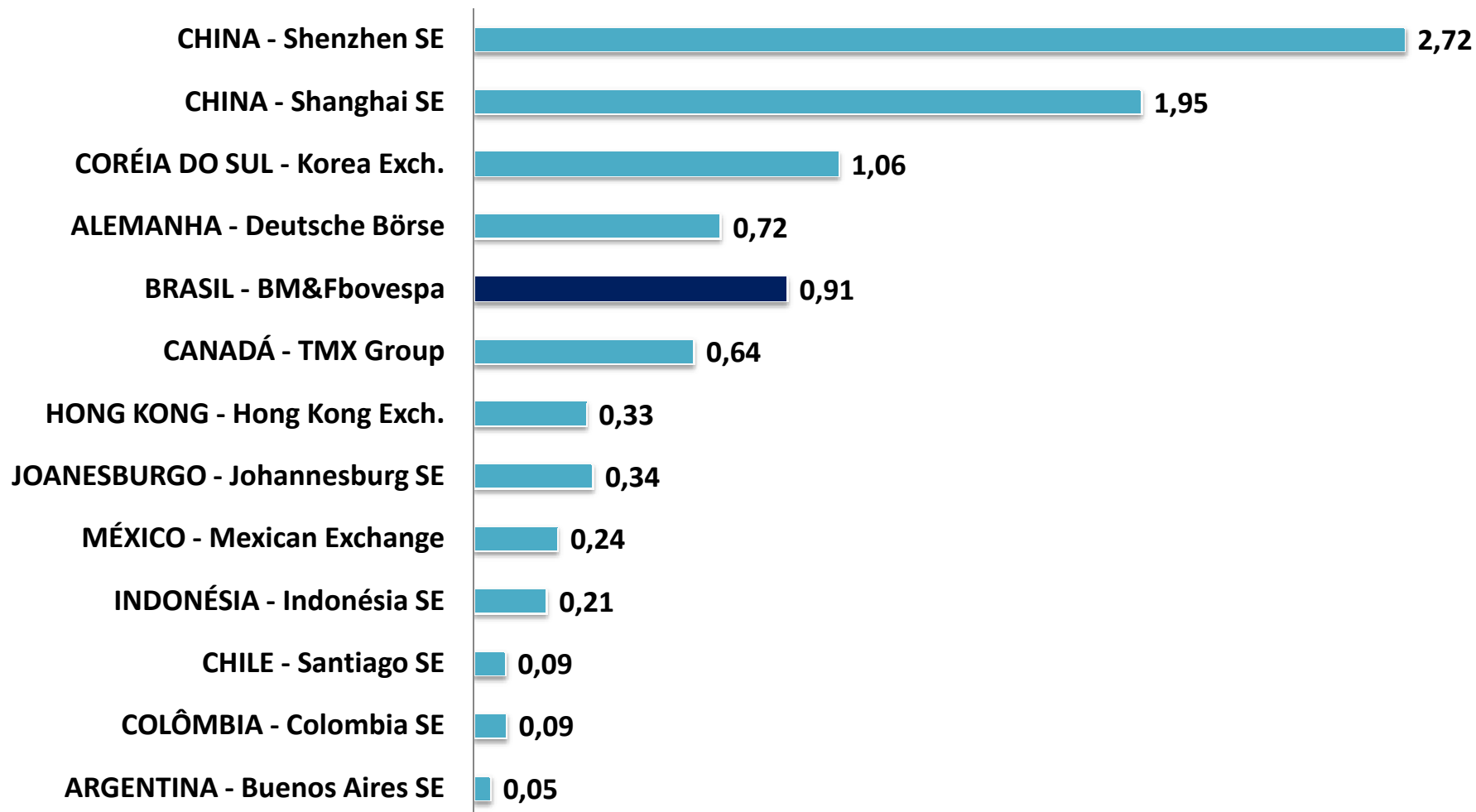
CEMEC
Centro de Estudos do IBMEC

VOLUME NEGOCIADO (milhões US\$)
RANKING GERAL - Fevereiro 2015



CEMEC
Centro de Estudos do IBMEC

LIQUIDEZ DE MERCADO – Turnover (%)
RANKING GERAL - Fevereiro 2015

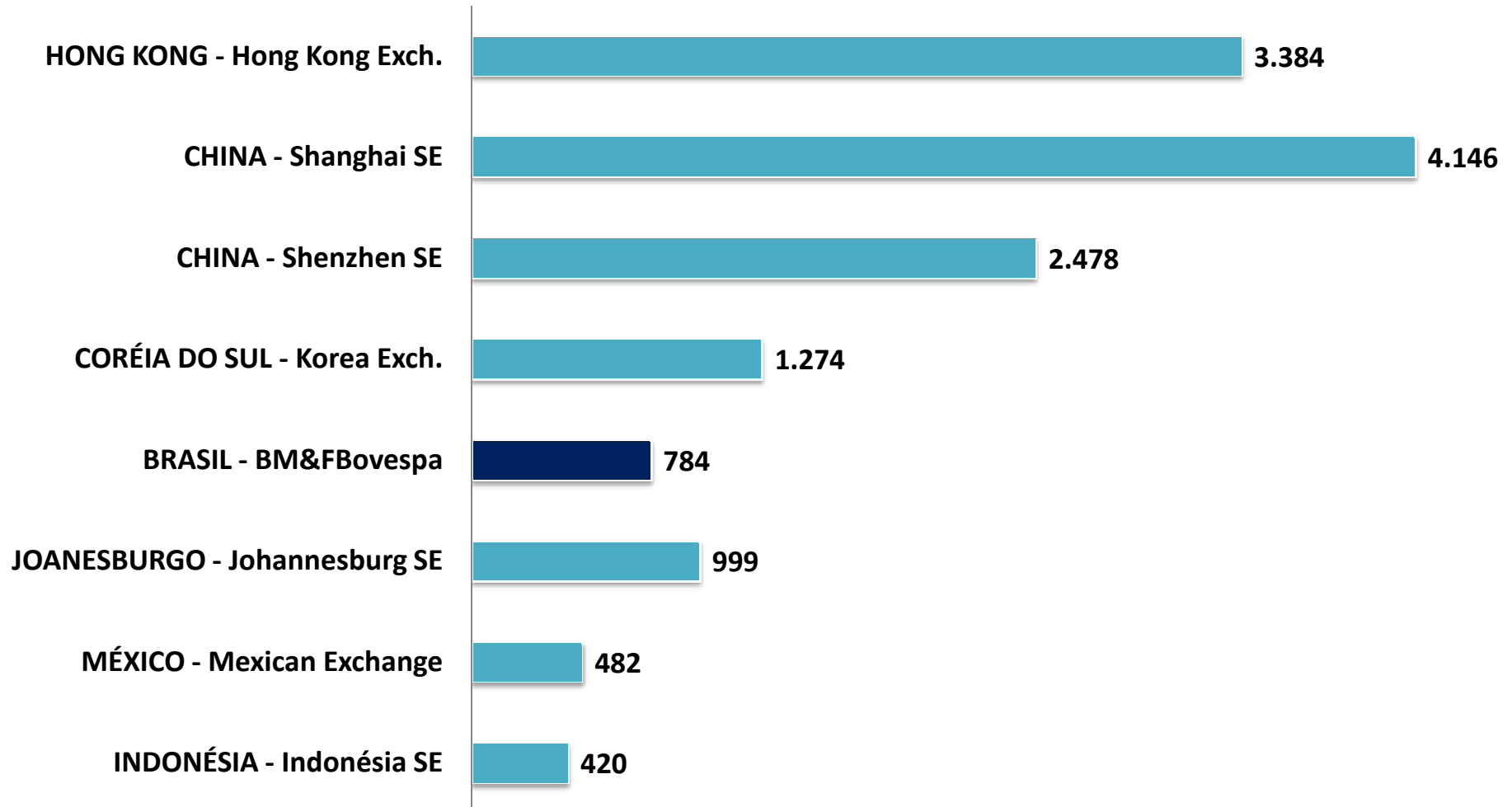


CEMEC
Centro de Estudos do IBMEC

Mercados Emergentes

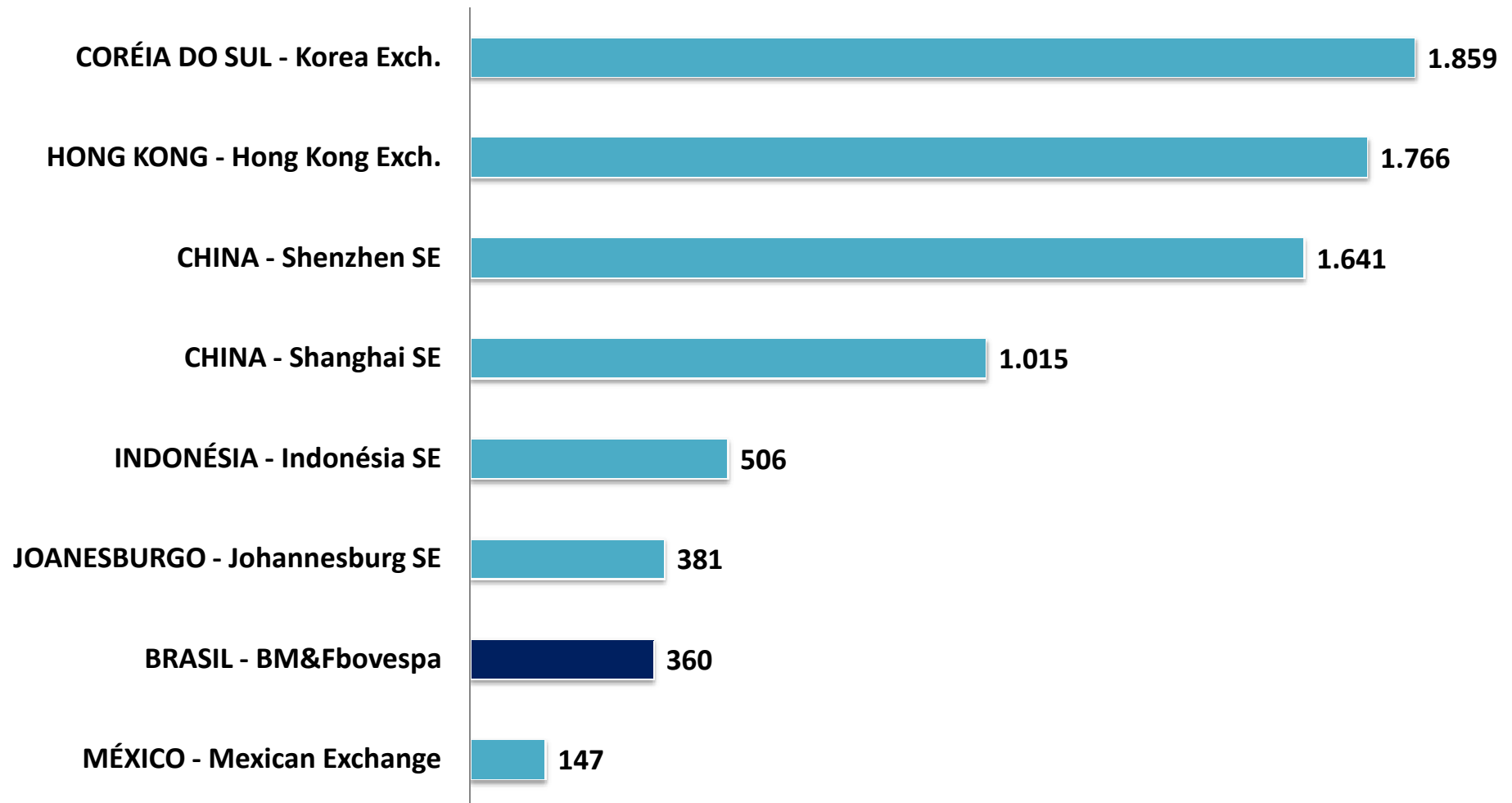
CEMEC
Centro de Estudos do IBMEC

CAPITALIZAÇÃO DE MERCADO (bilhões US\$)
MERCADOS EMERGENTES - Fevereiro 2015



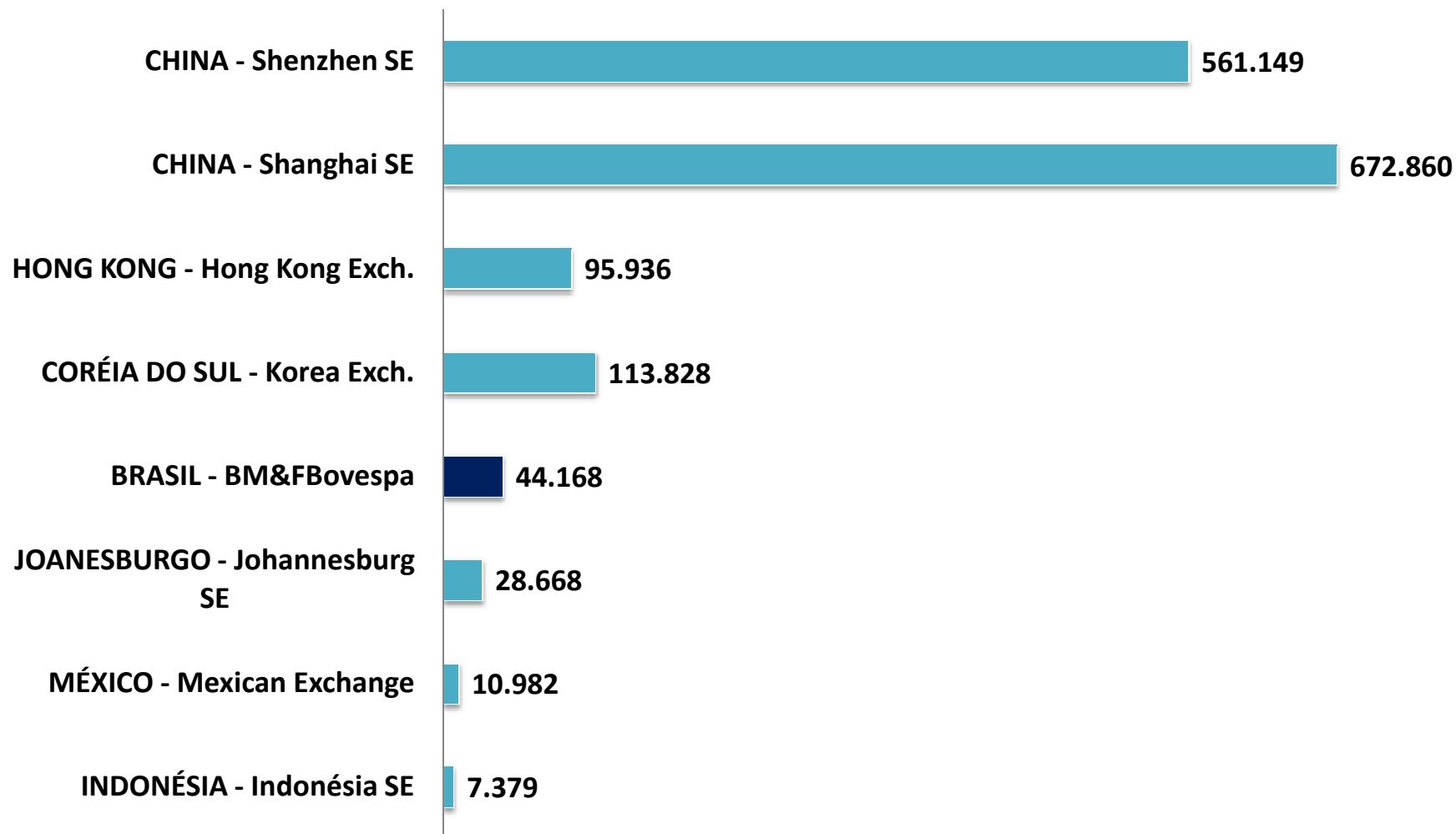
CEMEC
Centro de Estudos do IBMEC

NÚMERO DE EMPRESAS LISTADAS
MERCADOS EMERGENTES - Fevereiro 2015



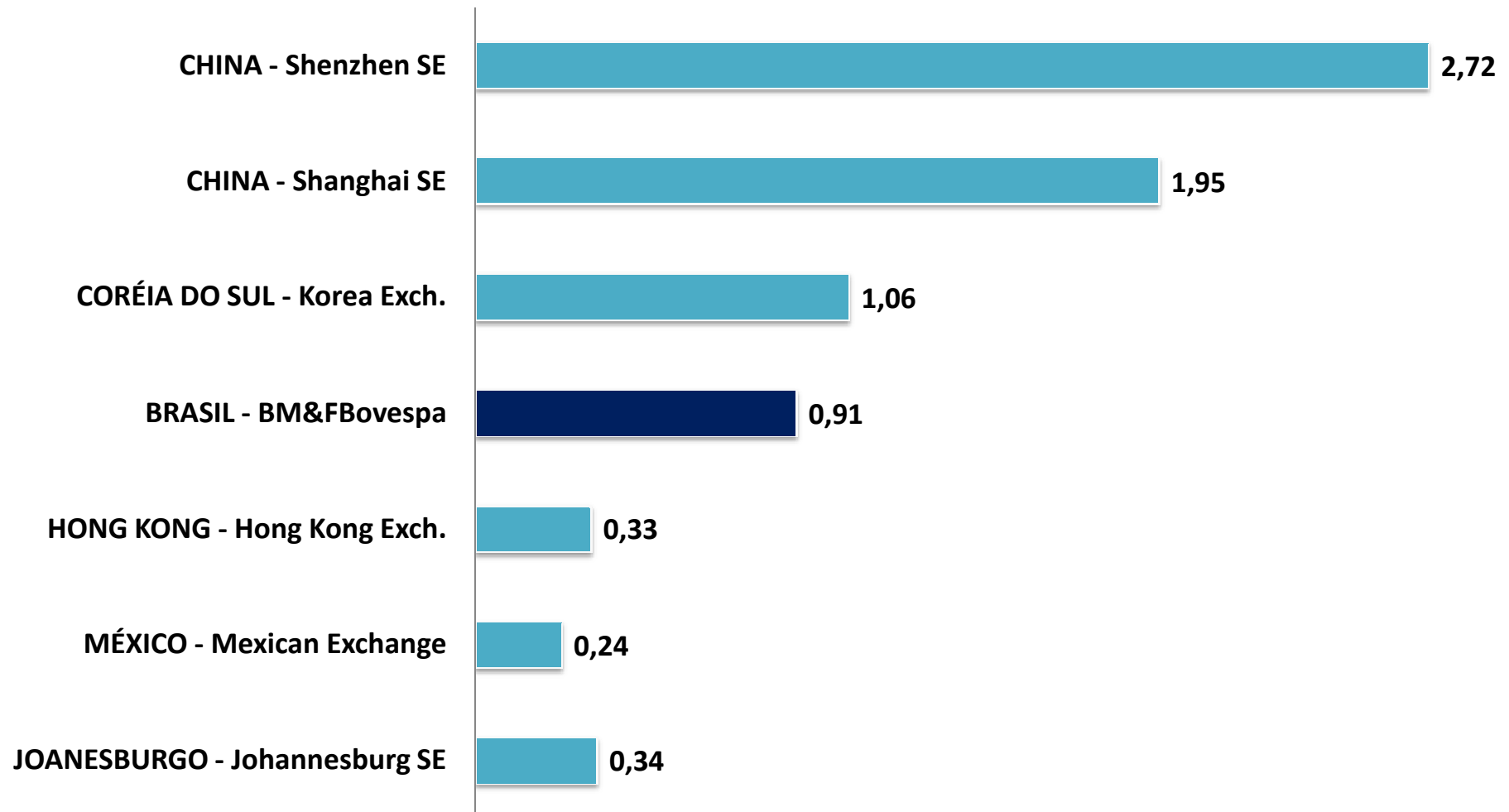
CEMEC
Centro de Estudos do IBMEC

VOLUME NEGOCIADO (milhões US\$)
MERCADOS EMERGENTES - Fevereiro 2015



CEMEC
Centro de Estudos do IBMEC

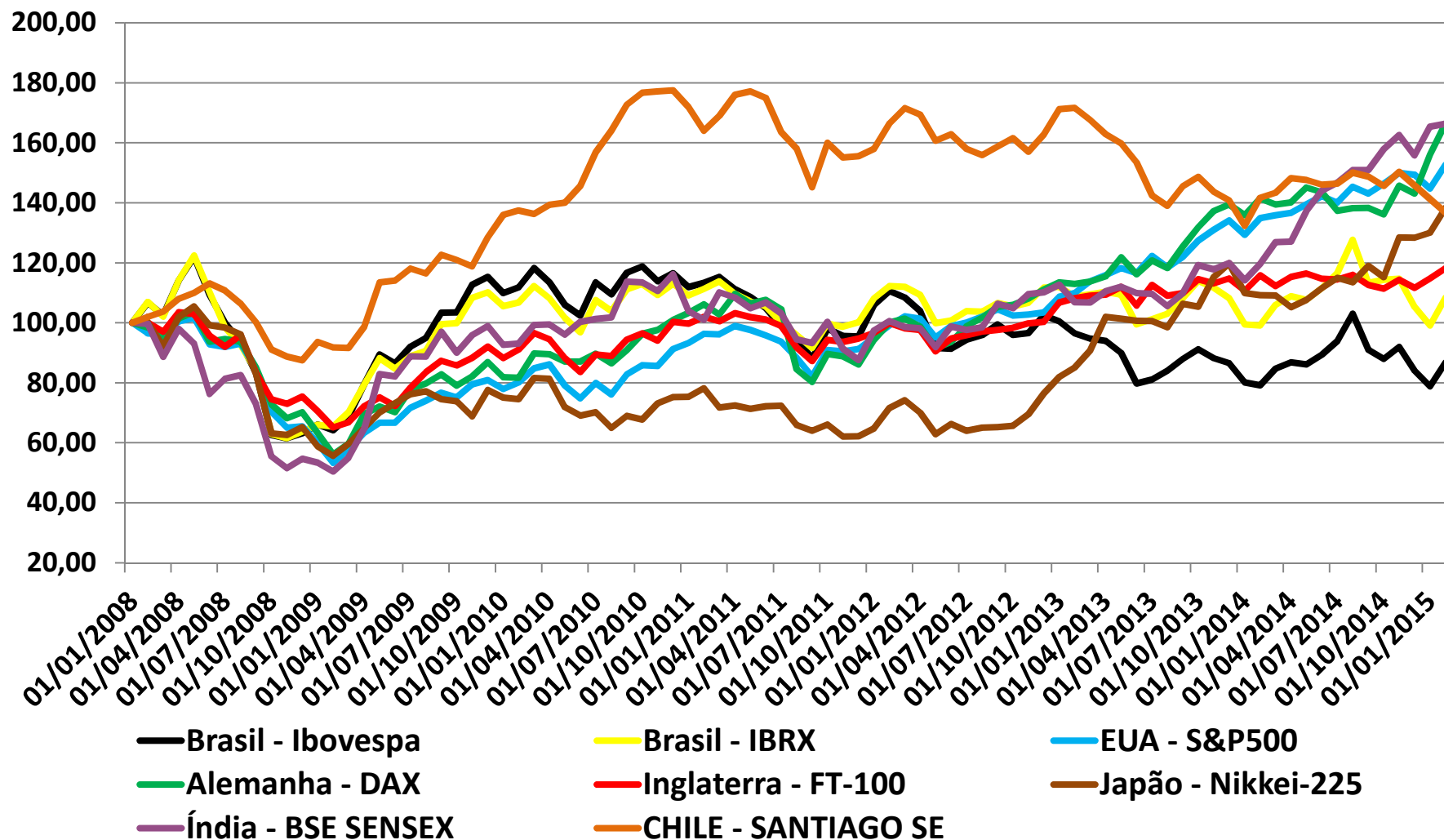
LIQUIDEZ DE MERCADO – Turnover (%)
MERCADOS EMERGENTES - Fevereiro 2015



CEMEC
Centro de Estudos do IBMEC

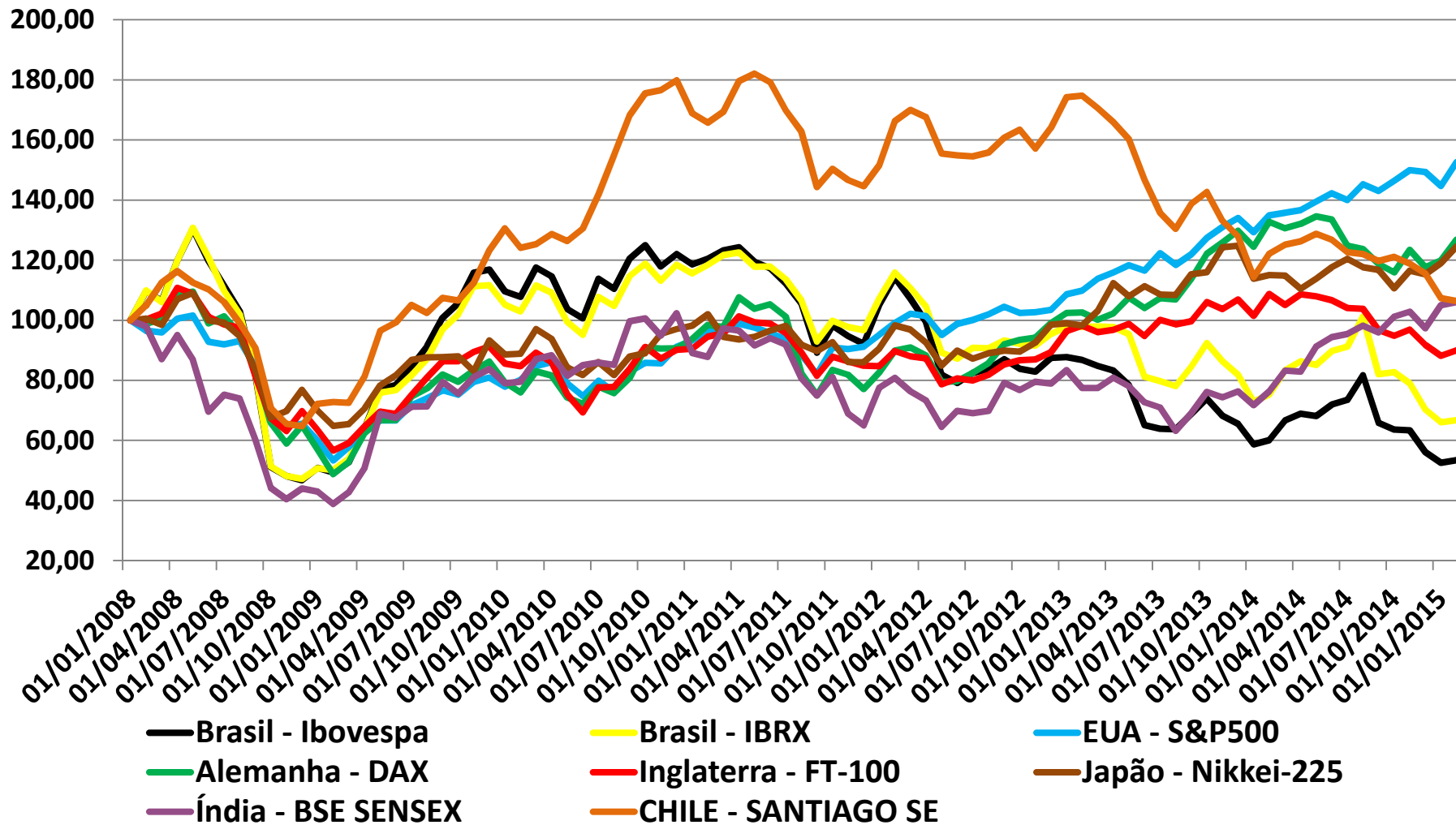
Índices de Bolsa

Evolução dos Principais Índices de Bolsa



CEMEC
Centro de Estudos do IBMEC

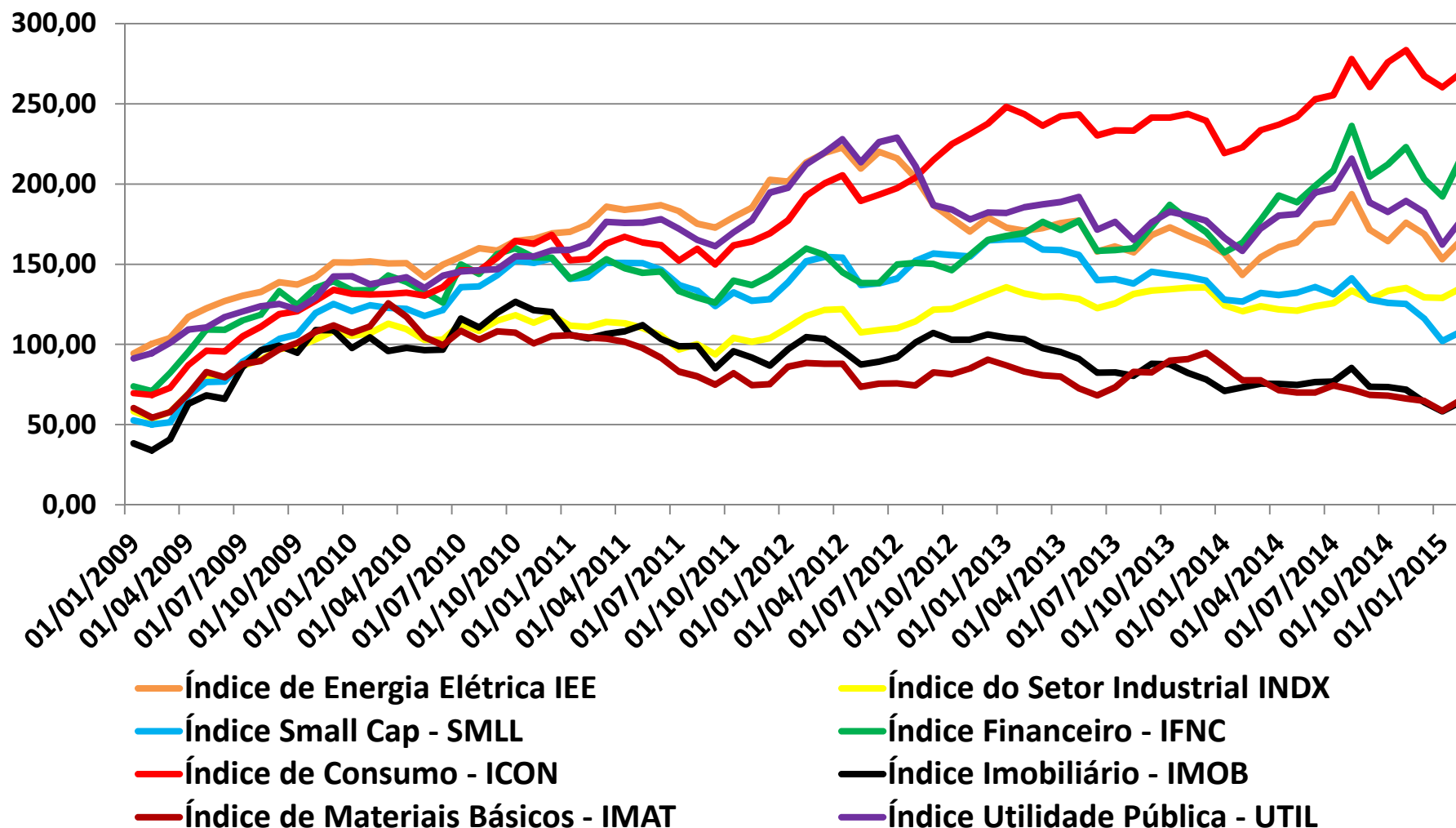
Evolução dos Principais Índices de Bolsa BASE(US\$)



Variação dos principais índices de bolsa Fevereiro 2015

Variação	Últimos 12 meses	No Mês
Brasil - Ibovespa	9,5%	10,0%
Brasil - IBRX	9,3%	9,3%
EUA - S&P500	13,2%	5,5%
Alemanha - DAX	17,6%	6,6%
Inglaterra - FT-100	2,0%	2,9%
Japão - Nikkei-225	26,7%	6,4%
Índia - BSE SENSEX	39,0%	0,6%
Chile – Santiago SE	-3,5%	-3,2%

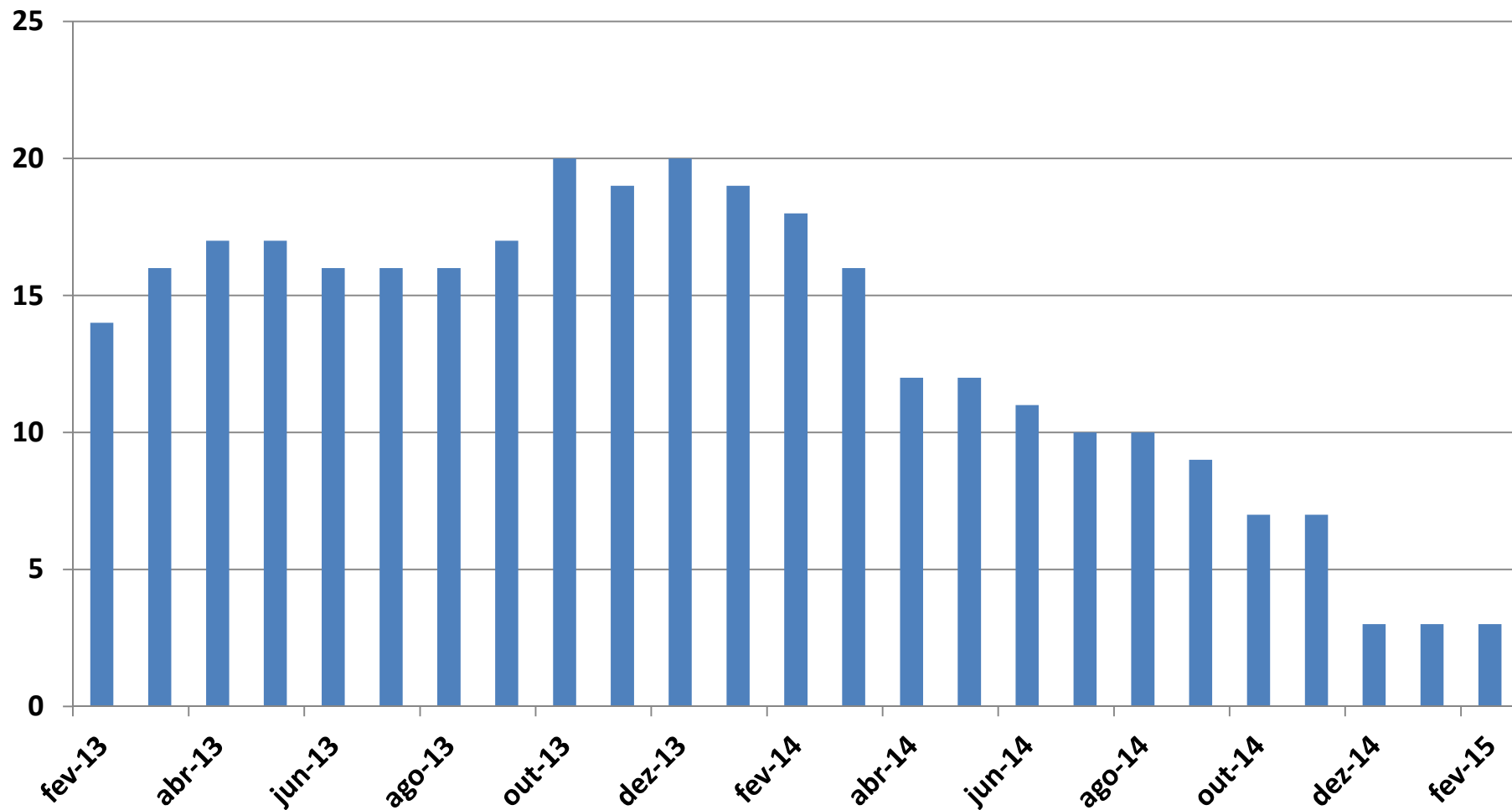
Evolução dos Índices de Bolsa Setoriais BOVESPA



Variação de Bolsa Setoriais Bovespa Fevereiro 2015

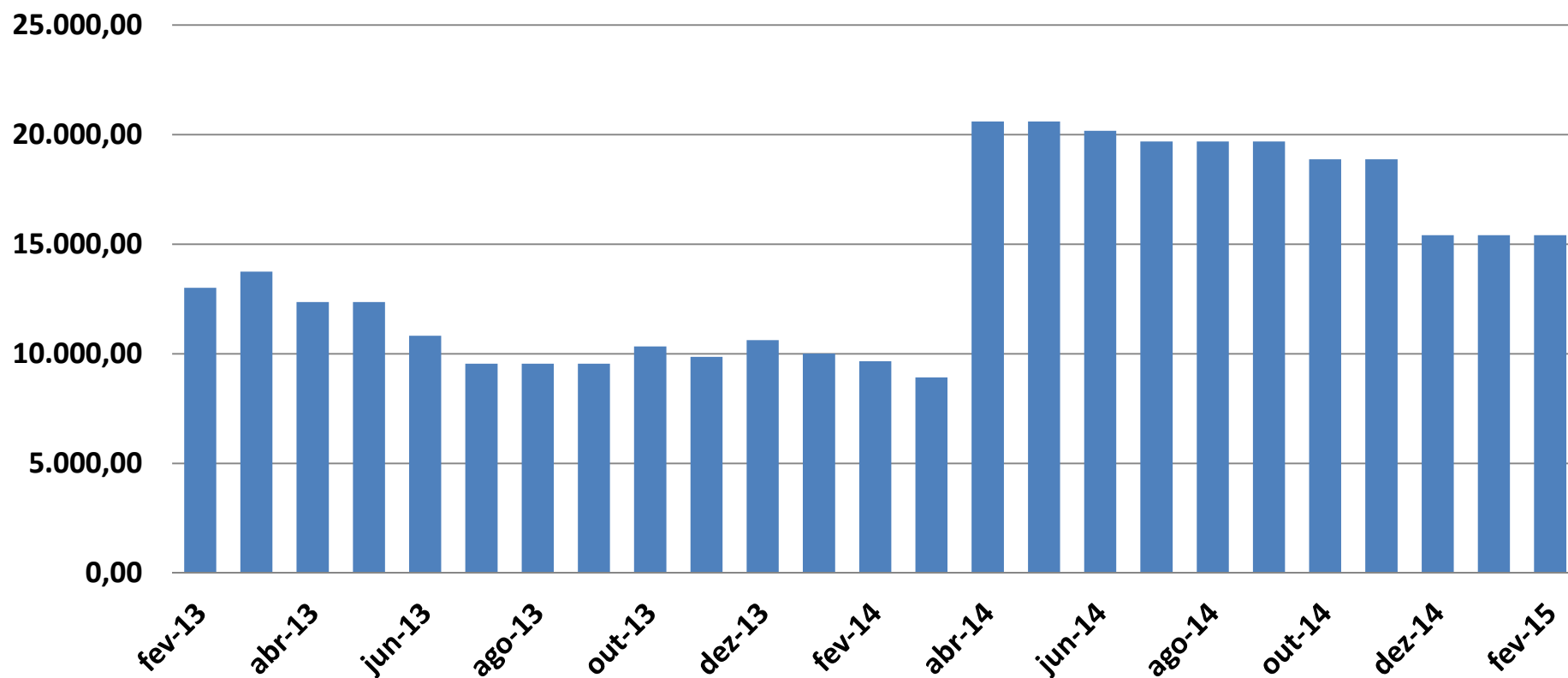
Variação	Últimos 12 Meses	No Mês
Índice de Energia Elétrica IEE	15,0%	7,7%
Índice do Setor Industrial INDX	11,9%	4,7%
Índice Small Cap - SMLL	-14,8%	5,7%
Índice Financeiro - IFNC	32,0%	12,2%
Índice de Consumo - ICON	20,8%	3,4%
Índice Imobiliário - IMOB	-12,4%	10,1%
Índice de Materiais Básicos - IMAT	-15,9%	11,5%
Índice Utilidade Pública - UTIL	11,8%	9,1%

EMISSÕES PRIMARIAS DE AÇÕES
ACUMULADO ÚLTIMO 12 MESES
(Número Totais) Fevereiro 2015

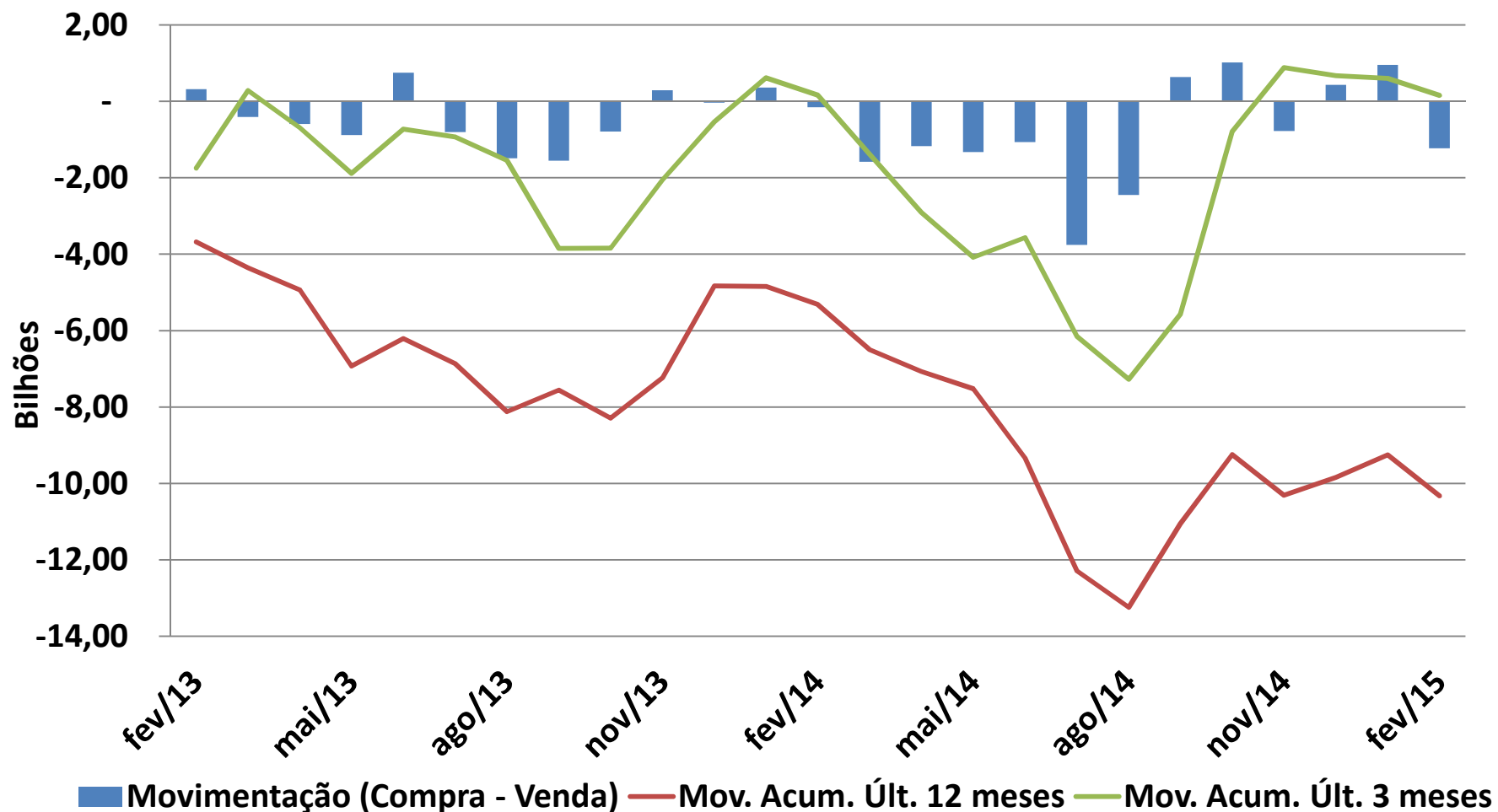


CEMEC
Centro de Estudos do IBMEC

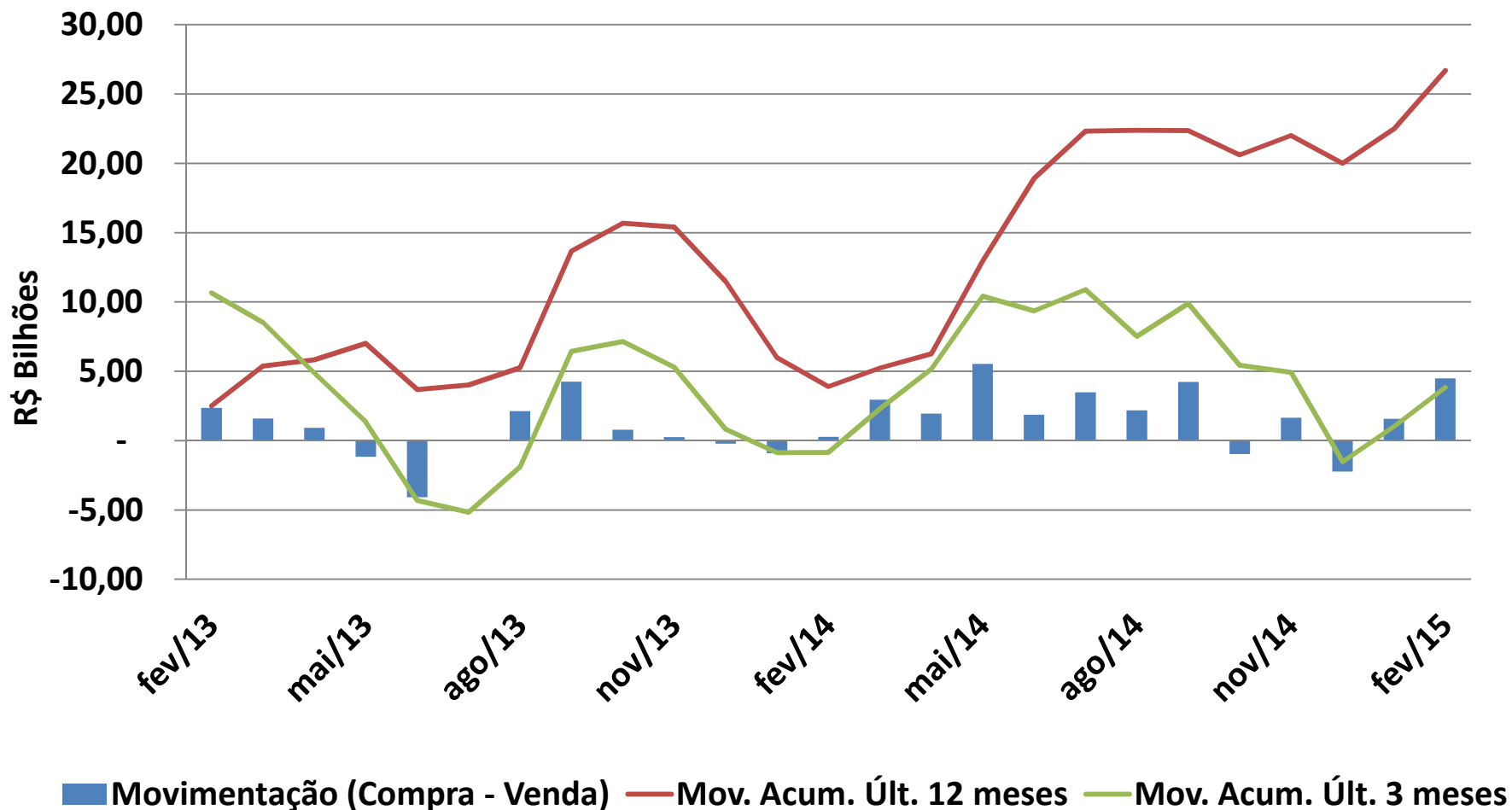
EMISSÕES PRIMARIAS DE AÇÕES
ACUMULADO ÚLTIMO 12 MESES
(Volume - Milhões R\$) Fevereiro 2015



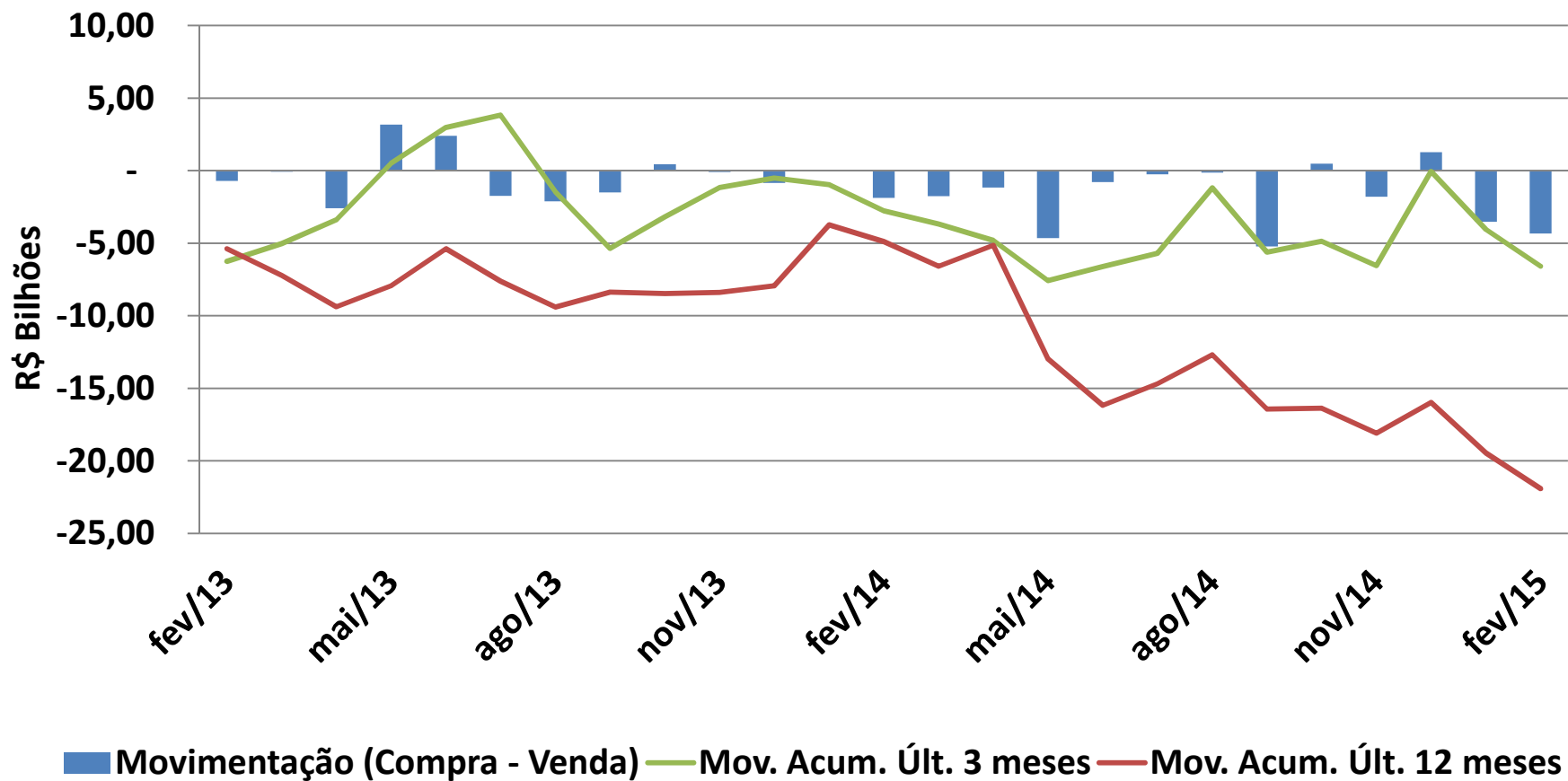
Movimentação das Pessoas Físicas na Bovespa Fevereiro - 2015



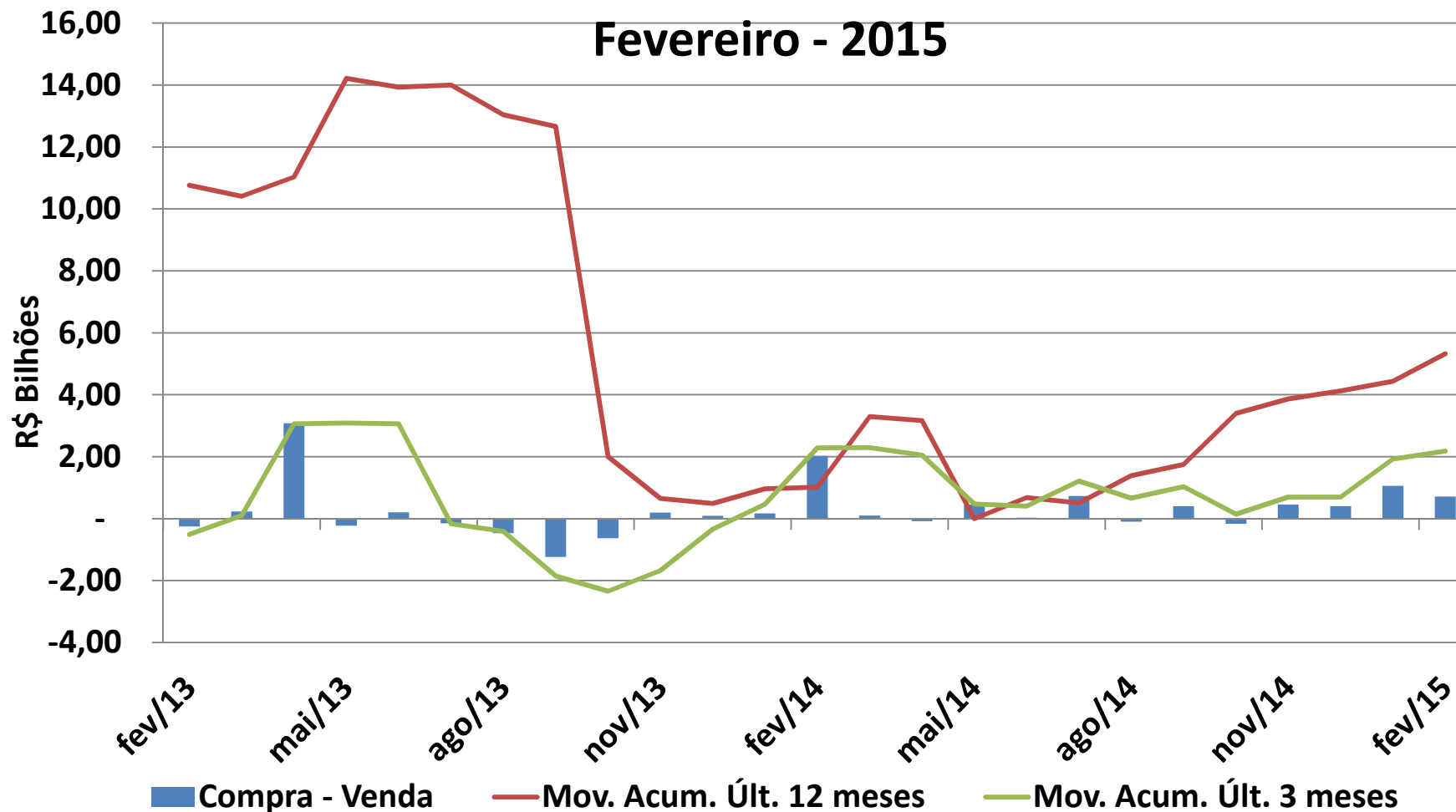
Movimentação Investidores Estrangeiros na Bovespa - Fevereiro 2015



Movimentação dos Investidores Institucionais na Bovespa - Fevereiro 2015



Movimentação Empresas Públicas e Privadas na Bovespa



CEMEC
Centro de Estudos do IBMEC

e-mail: cemec.ibmec@gmail.com

Fone: +55 (11) 2184-5728

www.cemec.ibmec.org.br
